

物件名： **ブランクレア代々木公園**

東京メトロ千代田線「代々木公園」駅 徒歩6分  
小田急線「代々木八幡」駅 徒歩7分  
京王井の頭線「駒場東大前」駅 徒歩15分

販売価格（非課税）

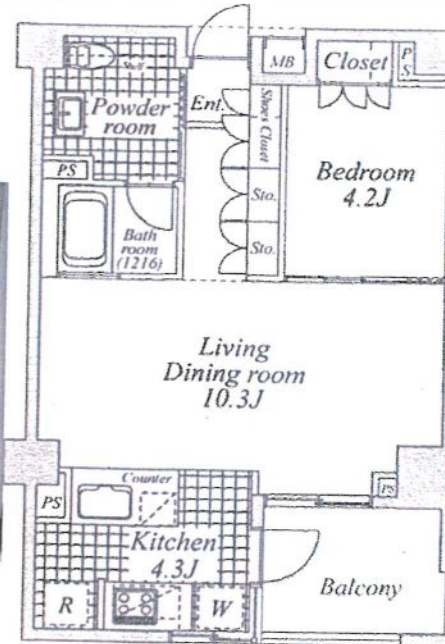
**9,000万円**

- ◆ 閑静な住宅街の高級デザイナーズマンション
- ◆ ペット飼育可（飼育細則有） ◆ 小田急線「代々木八幡」徒歩7分・「代々木上原」徒歩15分



【設備】  
・ユニットバス ・ディスポージャー  
・床暖房（ガス・LD）付き

- ◆ 2005年度グッドデザイン賞受賞
- ◆ 駅の周辺にはスーパーや薬局、コンビニ銀行ATMがあり便利です。



所在/東京都渋谷区富ヶ谷2丁目  
土地権利/所有権  
面積 公募/667.51㎡  
共有部分/140870分の4402  
専有面積（壁芯）44.02㎡/13.31坪  
バルコニー/5.20㎡  
間取り/ 1LDK 所在階/2階  
構造/鉄筋コンクリート造陸屋根8階建  
建築年月/平成17年2月築  
総戸数/31戸  
分譲会社/伊藤忠都市開発株式会社  
株式会社ノエル  
施工会社/木内建設株式会社  
管理会社/伊藤忠アーバンコミュニティ株式会社  
管理形態/全部委託 管理人状況/日勤  
【管理費等、その他】  
管理費/12,000円  
修繕積立金/11,400円  
インターネット利用料/935円  
町会費/100円  
合計：月額 24,435円  
駐車場/設置あり  
エレベーター/あり  
現況/居住中  
引渡し/2025年1月以降

※上記内容は2024年6月15日現在の情報です。  
※図面の記載  
と現況が異なる場合は現況を優先します。



創業30数余年、首都圏不動産情報ネットワーク  
地域で一番！緑の街代々木公園・代々木八幡駅前不動産

営業時間  
AM10:00~PM7:00  
(休) 水曜日

株式会社 東京都知事免許(8)第59015号 財団法人不動産保証協会会員  
全日本不動産保証協会会員  
**愛和ハウジングサポート**  
〒151-0063 東京都渋谷区富ヶ谷1-6-8 モリービル2F  
電話 ☎ 03(3485)8288 MAIL ✉ info@aiwahousing.com  
FAX ☎ 03(3485)8668



ウェブサイトは  
こちらへどうぞ