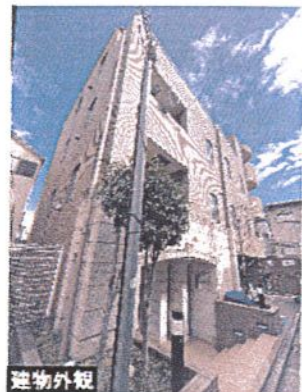


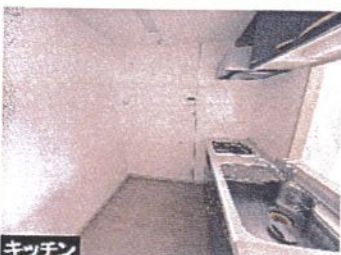
価格	5,780	交通	JR山手線「代々木」駅徒歩8分 小田急小田原線「南新宿」駅徒歩7分 小田急小田原線「参宮橋」駅徒歩10分	名称	デュオ・スカーラ代々木	階数	4階
	5,990万円						



建物外観



LD+洋室



キッチン



バルコニーからの眺望

## 最上階(4階部分)住戸につき、眺望良好

- ◆1LDKタイプ
- ◆モニター付オートロック
- ◆宅配ボックスあり
- ◆24時間ゴミ出し可
- ◆ペット飼育可能(2匹まで可)
- ◆電動キックボードLUUP 敷地内に設置有



10min  
駅徒歩  
10分以内



金庫収納



ペット飼育可  
(規約等制限有)



オートロック

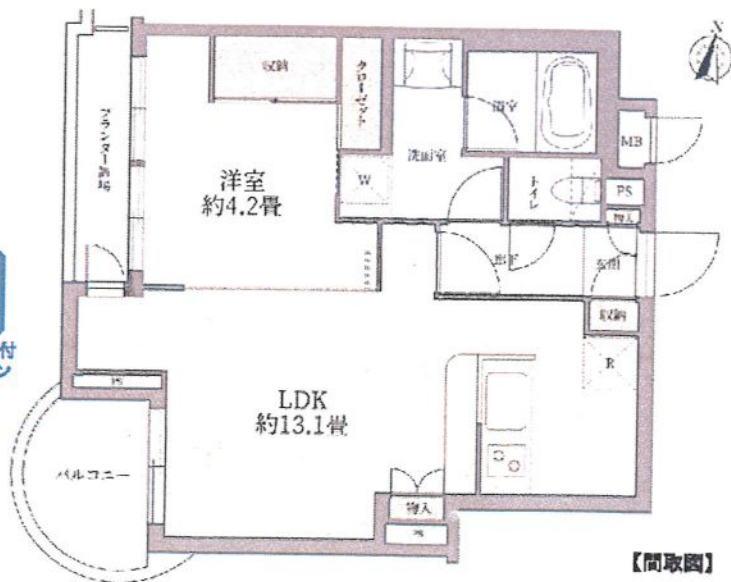


TVモニター付  
インターホン

### ライフインフォメーション

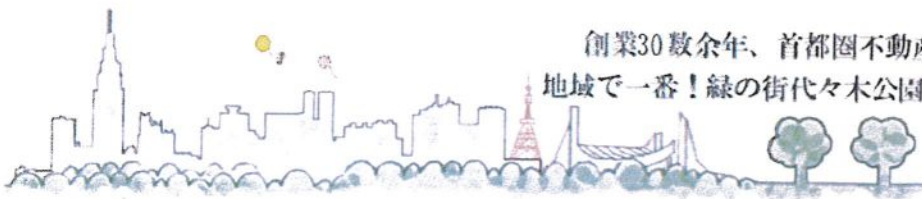
- リコス代々木1丁目店.....現地より約126m
- マルマンストア南新宿店.....現地より約435m
- ローソン代々木1丁目店.....現地より約231m
- ナチュラルローソン代々木駅西店.....現地より約450m
- 明治神宮.....現地より約550m

\*このハウジングマップは概要紹介図です、図面と現況が異なる場合は現況優先となります、地図等の再複製、再頒布はできません。



【間取図】

所在	住居表示 東京都渋谷区代々木3丁目
敷地	権利形態 所有権
	借地期間 - 借地料 -
	敷地面積 807.08㎡
	共有持分 4461 / 87628
	用途地域 第2種中高層住居専用地域
建物	専有面積 壁芯44.61㎡(13.49坪)
	バルコニー 3.84㎡
	ルーフ -
	バルコニー -
	専用庭 - テラス -
間取タイプ 1LDK 築年月 2002年2月	
構造 RC造(鉄筋コンクリート)地上4階建 4階	
総戸数 23戸	
分譲会社 株式会社ダイナシティ	
施工会社 株式会社松下産業	
管理会社 日本ハウズイング株式会社	
管理形態 全部委託 管理員 巡回	
管理費 月額13,780円 修繕積立金 月額7,400円	
その他費用 - 合計 月額21,180円	
施設	駐車場 無
	トランクルーム 無
	給湯 湯沸器 ガス 都市ガス
引渡	エレベーター 有り 宅配BOX 有
	ペット飼育 可 ただし、規約による制限あり
備考	現況 空室
	引渡可能時期 即可
建物状況調査に関する情報: 売主にて実施予定無し、買主の実施可能	



創業30数年、首都圏不動産情報ネットワーク  
地域で一番! 緑の街代々木公園・代々木八幡駅前不動産

営業時間  
AM10:00~PM7:00  
(休) 水曜日

株式会社 東京都知事免許(8)第59015号 財団法人不動産保証協会会員  
愛和ハウジングサポート 全日本不動産保証協会会員  
〒151-0063 東京都渋谷区富ヶ谷1-6-8 モリービル2F  
電話 ☎ 03(3485)8288 MAIL ✉ info@aiwahousing.com  
FAX ☎ 03(3485)8668



ウェブサイトは  
こちらへどうぞ