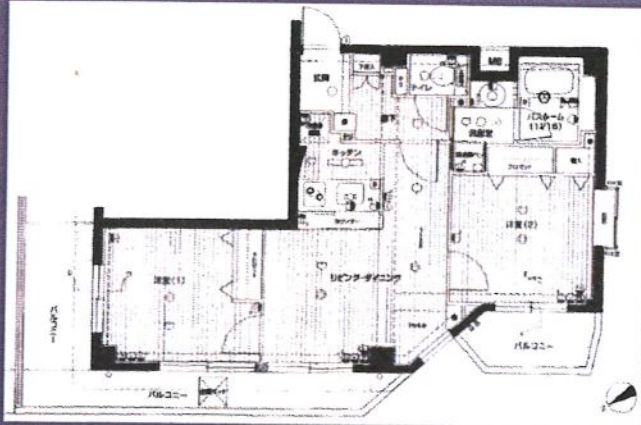


ル セ ー ジ ュ 初 台 6階

区分 マンション
販売価格 **6,980 万円** (税込)

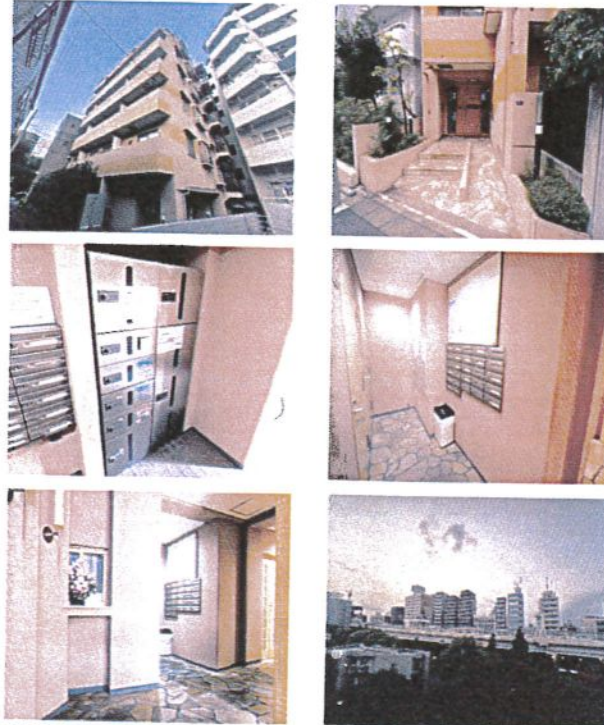
住所 東京都渋谷区西原1丁目
最寄駅 京王線 幡ヶ谷駅 徒歩 6分
次駅 京王線『初台駅』徒歩 8分
最上階 X 3 方角 住戸

北西3方角



Property Features

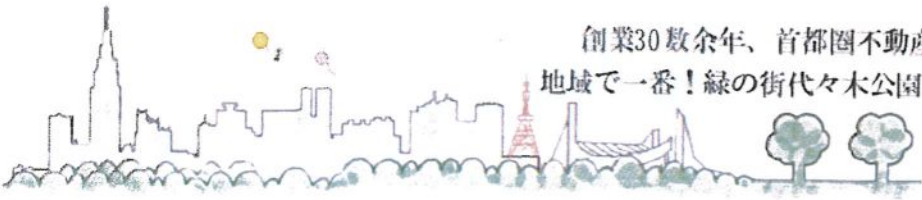
- ・住環境良好な最上階2LDK×3方角(北西/北東/南西)
- ・充実した室内設備、眺望良好



Life Information

- オオゼキ(スーパーマーケット) 徒歩6分
- まいばすけっと(スーパーマーケット) 徒歩6分
- ミネドラッグ(ドラッグストア) 徒歩5分
- ファミリーマート 渋谷本町一丁目店 徒歩1分
- ローソン 渋谷本町一丁目店 徒歩3分
- グローバルキッズ幡ヶ谷園(保育園) 徒歩3分
- 西原小学校(学区) 徒歩7分
- 代々木中学校(学区) 徒歩6分

| | |
|---------|--|
| 現況 | 居住中 |
| 構造 | RC造 地上6階建 |
| 間取り | 2LDK |
| 専有面積 | 51.43㎡ |
| バルコニー | 14.81㎡ |
| 築年数 | 1999年2月 |
| 総戸数 | 25戸 |
| 施工会社 | 大旺建設株式会社 |
| 建物管理 | モンファイエ管理株式会社 |
| 管理費 | 23,700円 |
| 修繕積立金 | 14,000円 |
| Net+町会費 | - |
| 室内設備 | 二口コンロ、グリル、浴室乾燥、追焚機能、独立洗面台、対面キッチン、パストイレ別、エアコン、全居室フローリング |
| 共用設備 | エレベーター、オートロック、宅配ボックス、24時間ゴミ出し可 |
| 備考 | 図面と現況が異なる場合現況を優先とします。諸条件相談可能。 |



創業30数年、首都圏不動産情報ネットワーク
地域で一番! 緑の街代々木公園・代々木八幡駅前不動産

営業時間 AM10:00~PM7:00
(休) 水曜日

株式会社 愛和ハウジングサポート
東京都知事免許(8)第59015号 財団法人不動産保証協会会員
全日本不動産保証協会会員
〒151-0063 東京都渋谷区富ヶ谷1-6-8 モリービル2F
電話 ☎ 03(3485)8288 MAIL ✉ info@aiwahousing.com
FAX ☎ 03(3485)8668



ウェブサイトはこちらへどうぞ