

# 貸事務所(一部)

## 初台駅

渋谷区代々木4丁目

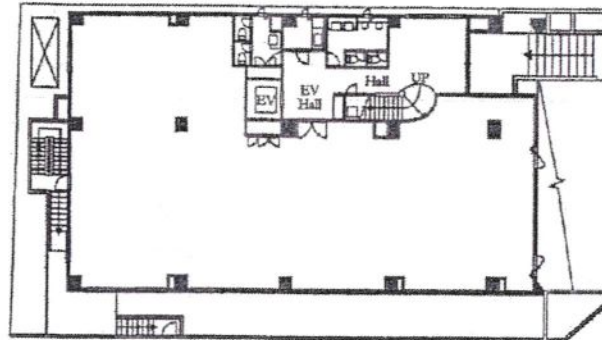
専有面積  
337.15㎡

築年月  
1992年07月

引渡可能時期  
即時

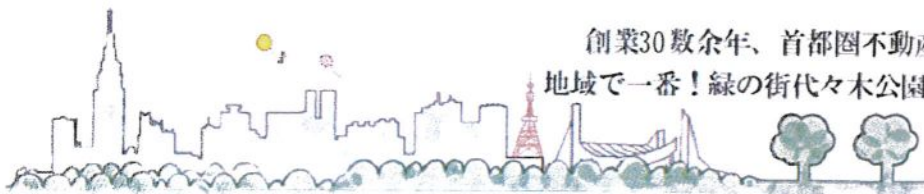
チェックポイント!

耐震構造(新耐震基準),トイレあり,トイレ2ヶ所,給湯,エアコン,個別空調,  
インターネット対応,エレベーター



物件種目	貸事務所(一部)
最寄駅	初台
賃貸条件	賃料 134.6136万円
	礼金なし 敷金10ヶ月 保証金なし

物件所在地	東京都渋谷区代々木4丁目		
交通	京王線 初台 徒歩5分		
建物	建物名	西新宿ミノシマビル 1階	
	構造・規模	RC 4階建 地下1階/1階部分	
	使用部分積	337.15㎡	間取タイプ
	間取内訳		
築年月	1992年07月	契約期間	2年
管理費等	なし 共益費なし 雑費なし		
土地面積		用途地域	
駐車場			
現況	空	引渡可能時期	即時
接道状況 (角地・開口)			
設 備	トイレあり,トイレ2ヶ所,給湯,エアコン,個別空調, インターネット対応,エレベーター		
備 考	貸主指定の保証会社と保証委託契約を締結して頂く場合がございます 更新料:新賃料0.5ヶ月 利用駅1:小田急小田原線 参宮橋 徒歩9分 利用駅2:小田急小田原線 南新宿 徒歩13分		



創業30数年、首都圏不動産情報ネットワーク  
地域で一番! 緑の街代々木公園・代々木八幡駅前不動産

営業時間  
AM10:00~PM7:00  
(休)水曜日

株式会社 東京都知事免許(8)第59015号 財団法人不動産保証協会会員  
愛和ハウジングサポート 全日本不動産保証協会会員  
〒151-0063 東京都渋谷区富ヶ谷1-6-8 モリービル2F  
電話 ☎ 03(3485)8288 MAIL ✉ info@aiwahousing.com  
FAX ☎ 03(3485)8668



ウェブサイトは  
こちらへどうぞ