

貸事務所(一部)

代々木公園駅

渋谷区神山町

専有面積
85.17㎡

築年月
1995年04月

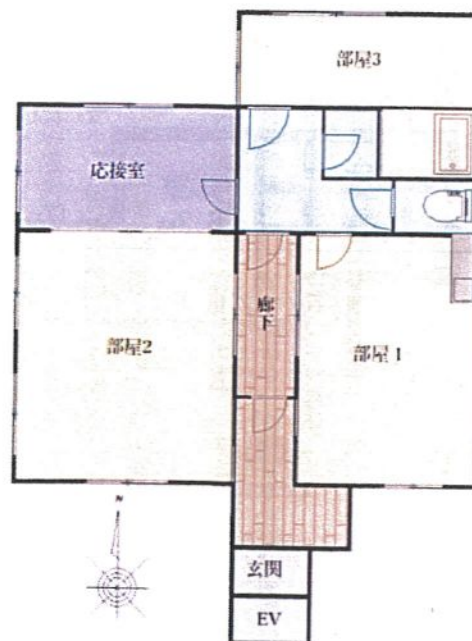
引渡可能時期
即時



定期借家

チェックポイント!

最上階,専有部分にトイレあり,エアコン,エレベーター



物件種目	貸事務所(一部)		
最寄駅	代々木公園		
賃貸条件	賃料 66.00万円		
	礼金 2ヶ月 敷金なし 保証金 10ヶ月		

物件所在地	東京都渋谷区神山町		
交通	東京メトロ千代田線 代々木公園 徒歩7分		
建物	建物名	ラビアンビル 7階	
	構造・規模	SRC 7階建 地下1階/7階部分	
	使用部分積	85.17㎡	間取タイプ
	間取内訳		
築年月	1995年04月	契約期間	2年
管理費等	共益費33,000円/月		
土地面積	用途地域		
駐車場			
現況	空	引渡可能時期	即時
接道状況 (角地・間口)			
設 備	専有部分にトイレあり,エアコン,エレベーター		
備 考	保証金償却:年30% その他償却条件:2年以内の解約は違約金として敷金の30% 更新料:新賃料1ヶ月 賃貸保証:加入要 貸主指定の保証会社 利用駅1:小田急小田原線 代々木八幡 徒歩8分 利用駅2:京王井の頭線 渋谷 徒歩11分		



創業30数年、首都圏不動産情報ネットワーク
地域で一番! 緑の街代々木公園・代々木八幡駅前不動産

営業時間
AM10:00~PM7:00
(休) 水曜日

株式会社 東京都知事免許(8) 第59015号 財団法人不動産保証協会会員
全日本不動産保証協会会員
愛和ハウジングサポート
〒151-0063 東京都渋谷区富ヶ谷1-6-8 モリービル2F
電話 ☎ 03(3485)8288 MAIL ✉ info@aiwahousing.com
FAX ☎ 03(3485)8668



ウェブサイトはこちらへどうぞ