

# 貸店舗・事務所(一部)

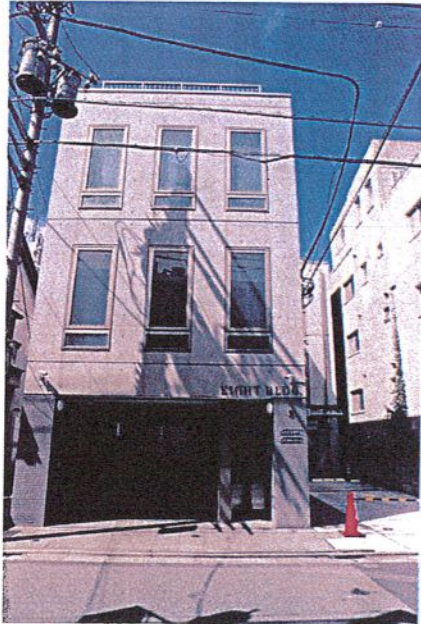
## 代々木上原駅

渋谷区上原1丁目

専有面積  
96.23㎡

築年月  
2004年03月

引渡可能時期  
相談



定期借家

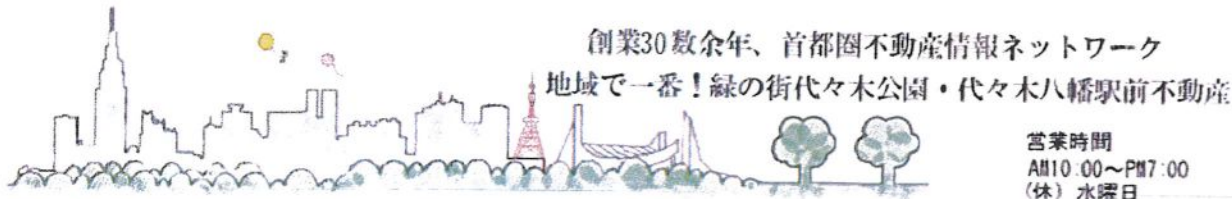
チェックポイント!

主要採光面：北東向き,都市ガス



物件種目	貸店舗・事務所(一部)
最寄駅	代々木上原
賃料条件	賃料 66.00万円
	礼金 66.00万円 敷金 なし 敷引 60.00万円 保証金 5ヶ月

物件所在地	東京都渋谷区上原1丁目		
交通	東京メトロ千代田線 代々木上原 徒歩2分		
建物	建物名	エイトビルディング 1	
	構造・規模	R C 3階建/1階部分	
	使用部分積	96.23㎡	間取タイプ
	間取内訳		
築年月	2004年03月	契約期間	5年
管理費等	なし 共益費なし 雑費なし		
土地面積		用途地域	
駐車場	なし		
現況	空	引渡可能時期	相談
接道状況 (角地・間口)			
設備	都市ガス		
備考	更新料：新賃料1ヶ月 利用駅1：小田急小田原線 代々木上原 徒歩2分		



株式会社 東京都知事免許(8) 第59015号 財団法人不動産保証協会会員  
愛和ハウジングサポート 全日本不動産保証協会会員  
〒151-0063 東京都渋谷区富ヶ谷1-6-8 モリービル2F  
電話 ☎ 03(3485)8288 MAIL ✉ info@aiwahousing.com  
FAX ☎ 03(3485)8668

