

貸事務所(一部)

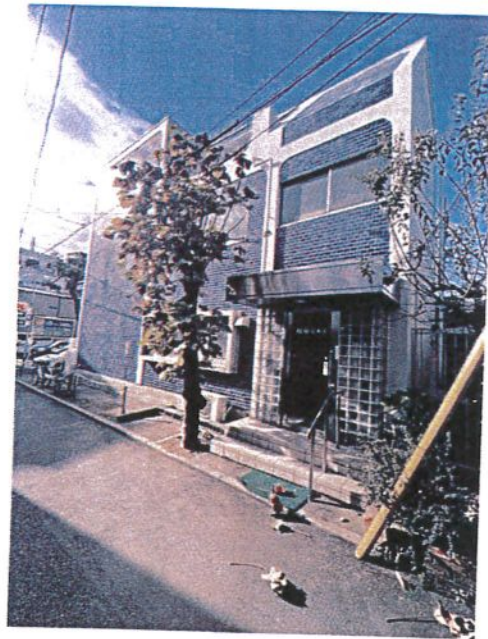
代々木上原駅

渋谷区西原3丁目

専有面積
50.00㎡

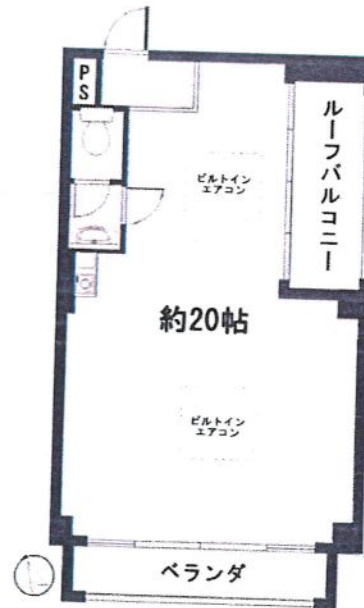
築年月
1975年01月

引渡可能時期
相談



チェックポイント!

主要採光面：南向き、トイレあり、給湯、エアコン



物件種目	貸事務所(一部)
最寄駅	代々木上原
賃貸条件	賃料 20.00万円
	礼金 20.00万円 敷金 4ヶ月 保証金 なし

物件所在地	東京都渋谷区西原3丁目		
交通	小田急小田原線 代々木上原 徒歩2分		
建物	建物名	紅谷ビル II 3A	
	構造・規模	RC 3階建/3階部分	
	使用部分積	50.00㎡	間取タイプ
	間取内訳		
築年月	1975年01月	契約期間	2年
管理費等	なし 共益費なし 雑費なし		
土地面積		用途地域	
駐車場	なし		
現況	空	引渡可能時期	相談
接道状況 (角地・間口)			
設備	トイレあり、給湯、エアコン		
備考	エアコン天付2台、トイレ、洗面台、ミニキ 更新料：新賃料1ヶ月 利用駅1：東京メトロ千代田線代々木上原 徒歩2分 利用駅2：小田急小田原線代々木八幡 徒歩10分		

創業30数年、首都圏不動産情報ネットワーク
地域で一番! 緑の街代々木公園・代々木八幡駅前不動産

営業時間
AM10:00~PM7:00
(休) 水曜日

株式会社 東京都知事免許(8)第59015号 財団法人不動産保証協会会員
全日本不動産保証協会会員
愛和ハウジングサポート
〒151-0063 東京都渋谷区富ヶ谷1-6-8 モリービル2F
電話 ☎ 03(3485)8288 MAIL ✉ info@aiwahousing.com
FAX ☎ 03(3485)8668



ウェブサイトは
こちらへどうぞ