

貸店舗・事務所(一部)

代々木八幡駅

渋谷区上原1丁目

専有面積
89.65㎡

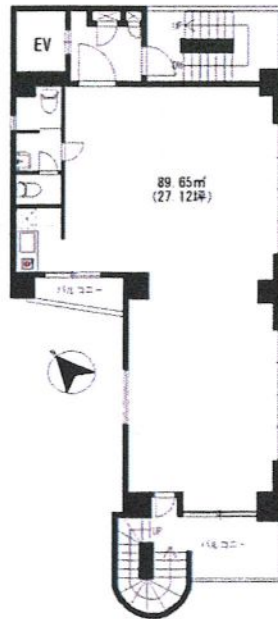
築年月
2004年08月

引渡可能時期
相談



チェックポイント!

主要採光面：南西向き、トイレあり、トイレ2ヶ所、給湯、都市ガス、エアコン、エレベーター



| | |
|------|----------------------------------|
| 物件種目 | 貸店舗・事務所(一部) |
| 最寄駅 | 代々木八幡 |
| 賃貸条件 | 賃料 48.40万円 |
| | 礼金 48.40万円 敷金 6ヶ月 敷引 1.1ヶ月 保証金なし |

| | | | |
|-----------------|---|--------------|-------|
| 物件所在地 | 東京都渋谷区上原1丁目 | | |
| 交通 | 小田急小田原線 代々木八幡 徒歩3分 | | |
| 建物 | 建物名 | サウスエヌワイビル 4F | |
| | 構造・規模 | RC 6階建/4階部分 | |
| | 使用部分積 | 89.65㎡ | 間取タイプ |
| | 間取内訳 | | |
| 築年月 | 2004年08月 | 契約期間 | 2年 |
| 管理費等 | なし 共益費11,000円/月 雑費なし | | |
| 土地面積 | | 用途地域 | |
| 駐車場 | なし | | |
| 現況 | 空 | 引渡可能時期 | 相談 |
| 接道状況 (角地・間口) | | | |
| 設備 | トイレあり、トイレ2ヶ所、給湯、都市ガス、エアコン、エレベーター | | |
| 備考 | 人気エリア・遊歩道沿いの3面採光で開放感 更新料：新賃料1ヶ月 利用駅1：東京メトロ千代田線 代々木公園 徒歩3分 | | |

創業30数年、首都圏不動産情報ネットワーク
地域で一番! 緑の街代々木公園・代々木八幡駅前不動産

営業時間
AM10:00~PM7:00
(休) 水曜日

株式会社 東京都知事免許(8)第59015号 財団法人不動産保証協会会員
全日本不動産保証協会会員

愛和ハウジングサポート
〒151-0063 東京都渋谷区富ヶ谷1-6-8 モリービル2F

電話 ☎ 03(3485)8288 MAIL ✉ info@aiwohousing.com
FAX ☎ 03(3485)8668



ウェブサイトは
こちらへどうぞ