

クレールシスイ - 201号室

2LDK 250,000円

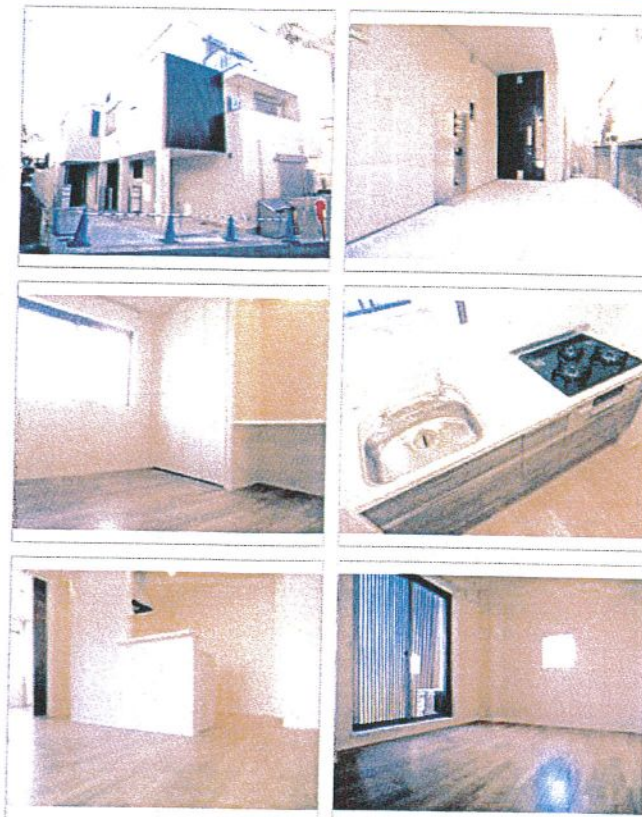
小田急線 代々木上原 徒歩 7分

耐震構造の旭化成ヘーベルメゾン

共益費8,000円
礼金2ヶ月 敷金1ヶ月

京王線(新線含む) 幡ヶ谷 徒歩 8分
千代田線 代々木上原 徒歩 7分

所在	東京都渋谷区西原1丁目		
間取詳細	LDK(13.6畳) 洋(6.7畳) 洋(5.4畳)		
構造・階建	ALC2階/3階建		
専有面積	60.08㎡	建物種別	マンション
築年月	2022年1月	間口向き	西
入居時期	2024年11月上旬	更新料	1ヶ月
損保	要2.04万円2年		
契約期間	普通賃貸(2年)		
保証会社	加入要(旭化成不動産サポート/初回保証料:家賃等の50% 継続保証料:2年ごとに2万円/利用費用50%)		
駐車場	-		
入居諸条件	2人入居可 子供可 ペット不可 事務所不可		
その他費用	鍵交換費用22,000円(入居時)、MyConcierClub2年15,000円(入居時)、クリーニング費用(退去時)66,000円(退去時)		
周辺施設	アコルデ代々木上原まで913m オーケーまで606m OdakyuOX代々木上原店まで729m マルエツ代々木上原店まで712m セブンイレブン代々木上原駅前店まで631m スギ薬局まで650m 代々木大山公園まで853m 代々木上原駅(小田急 小田原線)まで877m		
設備	ガス 都市、バス1間断、トイレ1箇所、エアコン3台、室内洗濯機置場、ガスコンロ3口設置、給湯、バスタイレ別、シャワー、遊樂、浴室乾燥機、脱衣所、洗面所独立、洗面台、洗濯洗面化粧台、洗面化粧台、洗濯機、床下収納、システムキッチン、カウンタキッチン、対面キッチン、グリル、ガスレンジ、1フロア2仕戸、角部屋、2重採光、バルコニー、フローリング、全館省エネルギー、暖房、全館エアコン、玄関ホール、室内物干し、ヘアガラス、24時間換気システム、収納3箇所、クローゼット、シューズボックス、大型シューズボックス、シューズインクローゼット、全室収納、ウォークインクローゼット2箇所、インターホン		
備考	退去時のルームクリーニング費用は借主負担です。自転車1台まで、★ライフラインの無料手続き代行サービスございます。当社は旭化成ヘーベルメゾンのお申込み窓口です。お問い合わせ・諸条件のご相談などお気軽にどうぞ。5駅利用可、3浴線利用可、閑静な住宅街、日当たり良好		



※掲載情報と現状が異なる場合は現状が優先となります。

創業30数年、首都圏不動産情報ネットワーク
地域で一番! 緑の街代々木公園・代々木八幡駅前不動産

営業時間
AM10:00~PM7:00
(休) 水曜日

株式会社 東京都知事免許(8) 第59015号 財団法人不動産保証協会会員
愛和ハウジングサポート 全日本不動産保証協会会員
〒151-0063 東京都渋谷区幡ヶ谷1-6-8 モリービル2F
電話 ☎ 03(3485)8288 MAIL ✉ info@aiwahousing.com
FAX ☎ 03(3485)8668



ウェブサイトは
こちらへどうぞ