

# 東急ドエル・プレステージ参宮橋

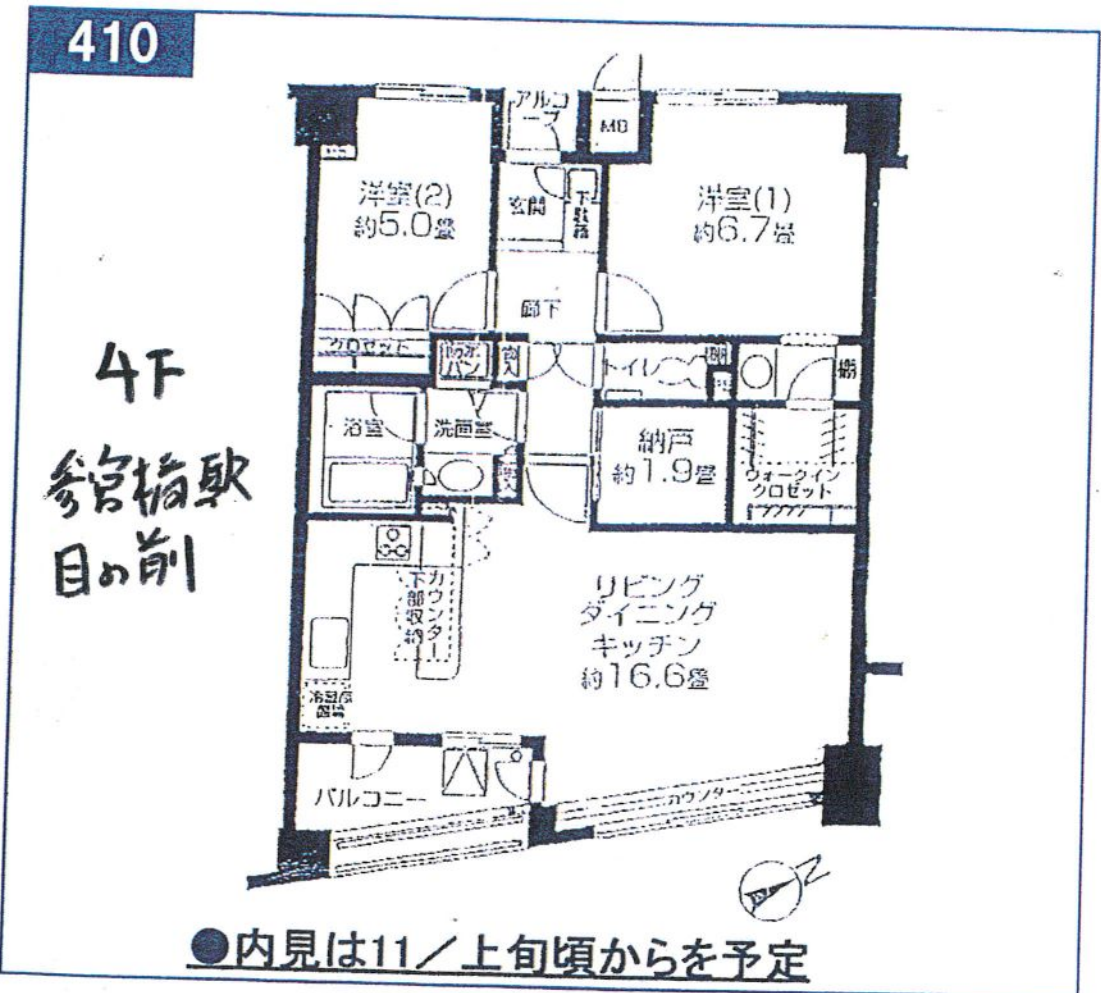
分譲賃貸／眺望良好、代々木公園一望

## ▼ 物件概要

所在階	東京都渋谷区代々木4	
交通	小田急線「参宮橋駅」徒歩1分	
面積	70.51 m <sup>2</sup>	2SLDK
構造規模	鉄筋コンクリート造7階建	
築年数	1996年9月	
入居時期	2024年11月上旬予定	

## ▼ 賃料条件

賃料	265,000 円	
管理費	0 円	
礼金	0 円	
敷金	530,000 円	賃料の2ヶ月分
償却	265,000 円	賃料の1ヶ月分
更新料	新賃料の1ヶ月分	契約期間 2年
設備	◆オートロック	◆ウォークインクローゼット
	◆TVモニター付インターホン	◆宅配BOX
	◆浴室乾燥機	◆独立洗面化粧台(2ヶ所)
	◆エアコン3基	◆シャンプードレッサー
	◆ウォシュレット	
	◆システムキッチン	
備考	駐車場	35,000円/月(現状1台空きあり)
		長さ4950、幅1800、高さ1550、重量1800
	駐輪場	300円/月(現状空きなし)



●内見は11/月上旬頃からを予定

- 貸主指定の火災保険に加入のこと。
- 図面と現況が異なる場合は、現況を優先と致します。
- 仲介手数料として賃料の1ヶ月分を申し受けます。

※保証会社:加入必須(フォーシーズ) ※ペット、楽器、事務所不可、喫煙禁止住居



創業30数年、首都圏不動産情報ネットワーク  
地域で一番! 緑の街代々木公園・代々木八幡駅前不動産

営業時間  
AM10:00~PM7:00  
(休) 水曜日

株式会社 東京都知事免許(8)第59015号 財団法人不動産保証協会会員  
愛和ハウジングサポート 全日本不動産保証協会会員  
〒151-0063 東京都渋谷区富ヶ谷1-6-8 モリービル2F  
電話 ☎ 03(3485)8288 MAIL ✉ info@aiwousing.com  
FAX ☎ 03(3485)8668



ウェブサイトはこちらへどうぞ