

マンション 代々木山手パークハウス

2SLDK 東京都渋谷区代々木5丁目

5階 504号室

《交通》

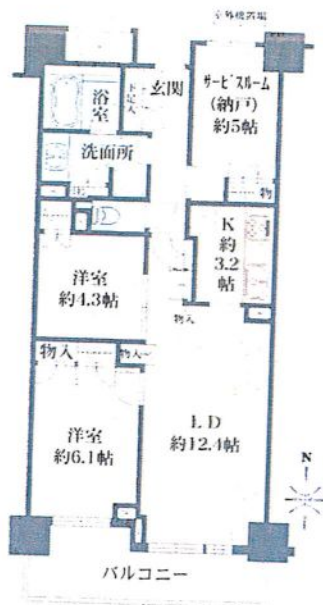
小田急小田原線 参宮橋駅 徒歩9分

京王線 初台駅 徒歩10分

東京メトロ千代田線 代々木公園駅 徒歩10分

分譲賃貸 南向き

宅配ボックス付き



賃料	285,000円	管理費	-円
その他月額	-		

敷金	1か月	礼金	1か月	更新料	-
鍵交換費用	鍵交換希望時、借主実費負担				
構造	鉄骨鉄筋コンクリート造				
規模	地上14階 地下1階	築年月	2000年01月		
専有面積	68.67㎡ (20.77坪)	方位	南		
契約種類	定期借家：3年	損害保険	火災保険	加入必須	
入居時期	2024年12月中旬				

保証会社 必須：エルズサポート【初年度保証料：賃料等合計額の50%（最低保証料2万円）2年目以降：1年毎8千円】

利用の制限
 ペット不可
 楽器相談可(管理規約等遵守)
 喫煙不可/民泊不可

専有部設備
 インターフォン(モニター付)/バルコニー/洗浄便座/ガス給湯器/追焚機能/室内洗濯機置場/BT別/浴室乾燥機/洗面化粧台/システムキッチン/ガスコンロ/3口/エアコン3基/床暖房/クロゼット/収納/火災警報器等

解約予告 1か月前

退去時費用 室内クリーニング費用・エアコン洗浄費用 借主負担

備考
 駆付けサポート24(2年間16,500円)借主加入/※インターネット設備問合先【運営会社:リペロ】0120-793-700問合No.Y0015-350をお伝え下さい/大規模修繕工事実施計画有(2025年・詳細未定)/その他設備:食器棚

※掲載情報と現状が異なる場合は、現状が優先となります。

駐車場	敷地内有り/機械式/月額34,100~41,800円/敷金1か月/サイズ制限有	共用部設備	モニター付オートロック/エレベータ/宅配ボックス/敷地内ごみ置き場/セキュリティシステム/防犯カメラ
駐輪場	敷地内有り/月額無料・2台目以降月額550円	回線設備	地上デジタル(iTSCOMにて対応※①有料放送別途契約要)/BSアンテナ(※①)/CSアンテナ(※①)/インターネット接続可(有※)
バイク置場	無	公共設備	電気:東京電力 ガス:都市ガス 水道:公営 排水:公共下水
トランクルーム	無		

※上記付属施設は空き状況が変わることがあります。空き状況およびサイズは別途ご確認ください。

※課税対象費用は消費税等を含んだ額を表示しています。

創業30数年、首都圏不動産情報ネットワーク
地域で一番! 緑の街代々木公園・代々木八幡駅前不動産

営業時間
AM10:00~PM7:00
(休) 水曜日

株式会社 東京都知事免許(8)第59015号 財団法人不動産保証協会会員
全日本不動産保証協会会員
愛和ハウジングサポート
〒151-0063 東京都渋谷区富ヶ谷1-6-8 モリービル2F
電話 ☎ 03(3485)8288 MAIL ✉ info@aiwahousing.com
FAX ☎ 03(3485)8668



ウェブサイトはこちらへどうぞ