

貸戸建住宅

東北沢駅

上原3丁目貸戸建

間取り
3LDK

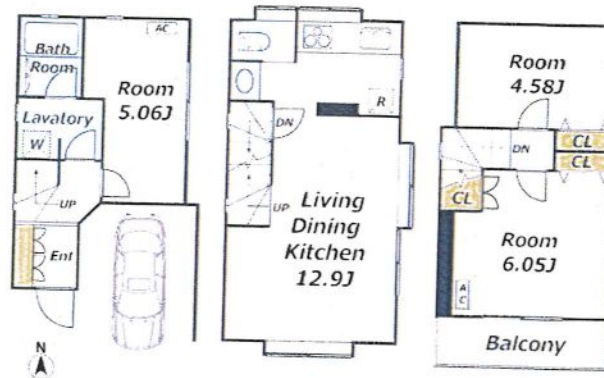
専有面積
71.66㎡

築年月
2002年06月



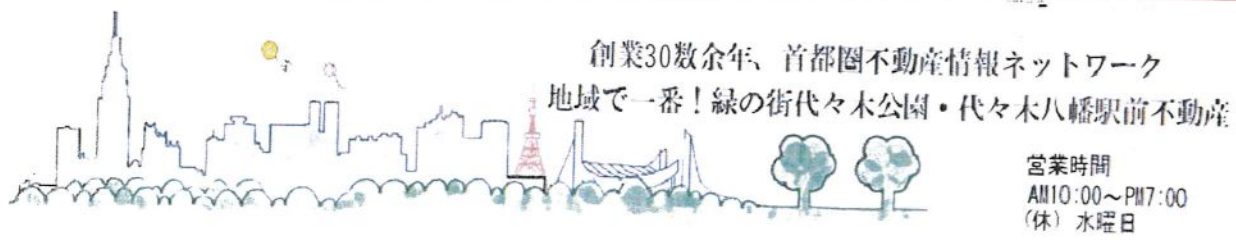
チェックポイント!

主要採光面：南向き,事務所使用不可,楽器不可,ペット相談,二人入居可,B・T別,浴室乾燥機,トイレ,温水洗浄便座,ガスコンロ可,3口以上コンロ,システムキッチン,収納スペース,クローゼット,シューズボックス,洗濯機置場,都市ガス,フローリング,エアコン,エアコン2台以上,インターネット対応,バルコニー



| | |
|-------|----------------------------------|
| 物件種目 | 貸戸建住宅 |
| 最寄駅 | 東北沢 |
| 間取タイプ | 3LDK |
| 賃貸条件 | 賃料 290,000円 礼金1ヶ月 敷金1ヶ月 保証金なし |

| | | | |
|-------|---|--------------------|----|
| 物件所在地 | 東京都渋谷区上原3丁目 | | |
| 交通 | 小田急小田原線 東北沢 徒歩6分 | | |
| 建物 | 建物名 | 上原3丁目貸戸建 | |
| | 構造・規模 | 木造3階建 | |
| | 使用部分積 | 71.66㎡ | |
| | 間取内訳 | 洋5、洋4.5、洋6、LDK12.9 | |
| 築年月 | 2002年06月 | 契約期間 | 2年 |
| 管理費等 | なし 共益費なし 雑費なし | | |
| 駐車場 | 有 無料 | | |
| 現況 | 居住中 | 入居可能時期 | 相談 |
| 設備 | B・T別浴室乾燥機,トイレ,温水洗浄便座,ガスコンロ可,3口以上コンロ,システムキッチン,収納スペース,クローゼット,シューズボックス,洗濯機置場,都市ガス,フローリング,エアコン,エアコン2台以上,インターネット対応,バルコニー | | |
| 保険等 | 要 159,500円 | | |
| 備考 | 上原3丁目貸戸建の詳しい情報、いつでも洗濯物を干せるので、日中は忙しいという人にもおすすめの浴室乾燥機を設置しています。収納はクローゼット・シューズボックスなどが備え付けられているので、衣類や日用品の収納に重宝します。渋谷区で戸建てをお探しになるなら、ホームネットの連絡先、03-3339-6400までお問い合わせ下さい。住まい探しをサポートいたします。ペット：相談可能 ※犬のみ 頭数、犬種によって収容枠増し+退去時収容枠の定額有り 駐輪場スペース：(高さ 約1620mm 幅 約2300mm) 24時間サポート：16,500円 契約事務手数料：5,500円 更新料：新賃料1ヶ月 賃料保証：加入費21,000円 利用駅1：東京メトロ千代田線 代々木上原 徒歩8分 利用駅2：京王線の路線池ノ上 徒歩10分 | | |



創業30数年、首都圏不動産情報ネットワーク
地域で一番! 緑の街代々木公園・代々木八幡駅前不動産

営業時間
AM10:00~PM7:00
(休) 水曜日

株式会社 東京都知事免許(8)第59015号 財団法人不動産保証協会会員
愛和ハウジングサポート 全日本不動産保証協会会員
〒151-0063 東京都渋谷区富ヶ谷1-6-8 モリービル2F
電話 ☎ 03(3485)8288 MAIL ✉ info@aiwohousing.com
FAX ☎ 03(3485)8668



ウェブサイトは
こちらへどうぞ