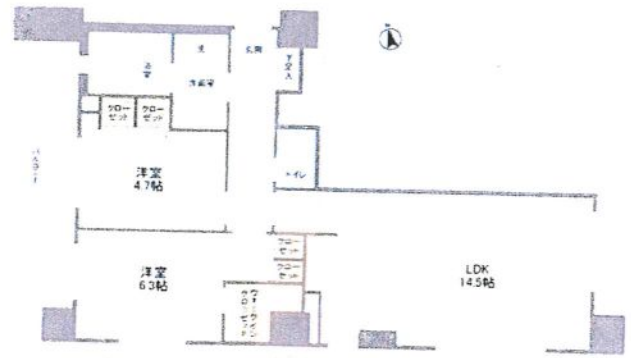


建物種別	マンション
グランテール代々木	
703号室	地上7階部分 2LDK

白基調の明るい居住空間！ワイド'スパン設計！三方角部屋！
代々木5丁目エリアに建つ高級賃貸マンション「Granteel代々木」
駐車場空きあり！■2駅3路線利用可能
指定保証会社利用必須※一部法人契約除く・敷金積増



物件外観図



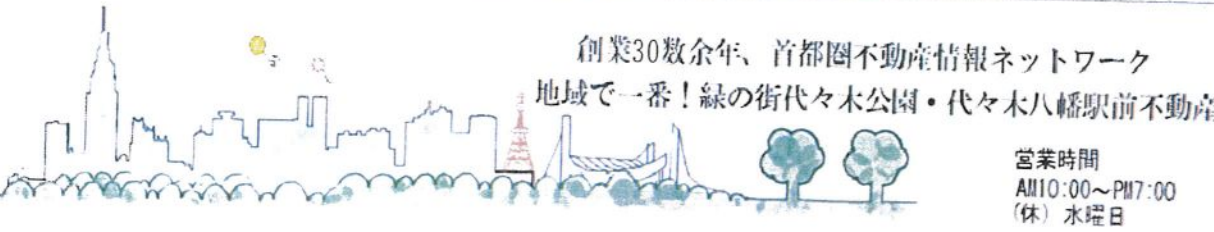
物件周辺図

※図面と現状に相違がある場合は現状優先とします。

入居可能日	2024年10月下旬 (工事の進捗等により変更有)	内覧	不可
宅配BOX エレベーター TVモニター付インターホン オートロック 自転車置場(無料)：各住戸1台のみ区画指定あり 防犯カメラ 24時間ゴミ出し可 こみ置場	壁掛けエアコン台 敷地内駐車場：全長5300mm・幅1950mm・高さ1550mm・重量2300kg・47,300円(税込)/月額 インターネット光ファイバー対応可		

※消費税法の改定により税率が改定された場合には、変動後の税率により計算する事とします。

賃料	305,000 円	共益費	25,000 円
貸賃条件	敷金 1ヶ月 礼金 1ヶ月 償却金 0円	更新料	新賃料の1ヶ月分相当額
	契約者・入居者専用会員制サービス「リーブル」にご加入いただきます ※法人契約者対象外(入居者は対象となります) ※登録無料		
契約期間	普通借家 2年		
所在地	東京都渋谷区代々木5丁目		
交通	京王線 初台駅 徒歩7分 小田急小田原線 赤宮橋駅 徒歩8分		
建物	構造・規模 鉄筋コンクリート造 地上9階 地下1階建 専有面積 61.06㎡ (18.47坪)		
築年月	2014年02月		
戸数	総戸数 57戸	賃貸戸数 57戸	(住居)
保証会社	保証会社利用 必須 保証会社名 エポスカード(レジデンシャルパートナーズ) 保証料: 賃料等の50%(最低2万)、月額保証料: 賃料等の1%(更新料無) 保証会社利用 必須 保証会社名 エルスサポート 保証料: 賃料等の50%(最低2万)、月次保証料: 賃料等の1%(更新料無) 保証会社利用 必須 保証会社名 グローバル 保証料: 賃料等の100%(最低3万)、月次: 賃料等の2%(最低千円)、口座振替手数料借主負担		
設備	<p><共有設備> 給湯設備、宅配BOX、メールボックス、エレベーター、TVモニター付インターホン、オートロック、自転車置場(無料)、防犯カメラ、こみ置場、24時間ゴミ出し可、管理人有</p> <p><専有設備> 壁掛けエアコン台</p>		
コメント	■入居時: 鍵交換代・火災保険料 ■退去時: 清掃費・エアコン清掃費 ■SOHO・楽器演奏・ペット飼育不可 ■自転車置場無料・各住戸1台区画指定 ■外国籍留学生ご相談可能 ※エポスカードGTN利用必須 初回保証料100%・月額保証料2%		
回線	BS対応可、インターネット対応可		
初期費用	損害保険料 15,980 円	鍵交換代 33,000 円	
ランニング費用			
他一時金	清掃費 64,790 円	エアコン 清掃費 22,000 円	



創業30数年、首都圏不動産情報ネットワーク
地域で一番！緑の街代々木公園・代々木八幡駅前不動産

営業時間
AM10:00~PM7:00
(休) 水曜日

株式会社 東京都知事免許(8)第59015号 財団法人不動産保証協会会員
愛和ハウジングサポート 全日本不動産保証協会会員
〒151-0063 東京都渋谷区富ヶ谷1-6-8 モリービル2F
電話 ☎ 03(3485)8288 MAIL ✉ info@aiwahousing.com
FAX ☎ 03(3485)8668



ウェブサイトはこちらへどうぞ