

貸マンション

参宮橋駅

ブランド代々木参宮橋 506

間取り
2LDK

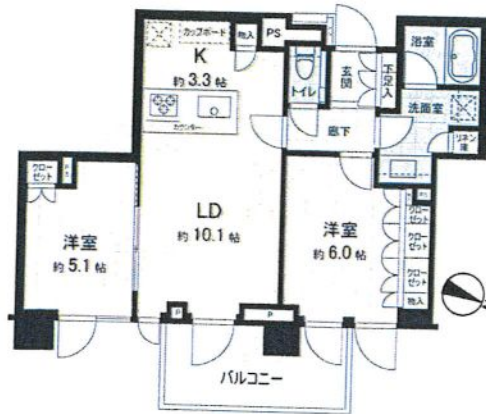
専有面積
56.84㎡

築年月
2021年01月

定期借家

チェックポイント!

事務所使用不可,SOHO使用不可,喫煙不可,楽器不可,D I Y不可,ペット不可,保証人不要,B・T別,浴室暖房,浴室乾燥機,洗面所,洗面台,洗面所独立,3口以上コンロ,システムキッチン,クローゼット,室内洗濯機置場,洗濯機置場,フローリング,オートロック,モニタ付インターホン,バルコニー,エレベーター,宅配BOX



物件種目	貸マンション
最寄駅	参宮橋
間取タイプ	2LDK
賃料条件	賃料 330,000円 礼金1ヶ月 敷金1ヶ月 保証金なし

物件所在地	東京都渋谷区代々木3丁目		
交通	小田急小田原線 参宮橋 徒歩3分		
建物	建物名	ブランド代々木参宮橋 506	
	構造・規模	RC 7階建 地下1階/5階部分	
	使用部分積	56.84㎡	
	間取内訳		
築年月	2021年01月	契約期間	5年
管理費等	なし		
駐車場			
現況	空家	入居可能時期	相談
設備	B・T別浴室暖房,浴室乾燥機,洗面所,洗面台,洗面所独立,3口以上コンロ,システムキッチン,クローゼット,室内洗濯機置場,洗濯機置場,フローリング,オートロック,モニタ付インターホン,バルコニー,エレベーター,宅配BOX		
保険等	要2年		
備考	賃貸保証:加入要 ジェイリス:総賃料の50%、年更新10,000円、毎月保証料550円 利用駅1:JR山手線代々木 徒歩10分 利用駅2:京王線初台 徒歩13分		

創業30数年、首都圏不動産情報ネットワーク
地域で一番!緑の街代々木公園・代々木八幡駅前不動産

営業時間
AM10:00~PM7:00
(休)水曜日

株式会社 東京都知事免許(8)第59015号 財団法人不動産保証協会会員
愛和ハウジングサポート 全日本不動産保証協会会員
〒151-0063 東京都渋谷区富ヶ谷1-6-8 モリービル2F
電話 ☎ 03(3485)8288 MAIL ✉ info@aiwahousing.com
FAX ☎ 03(3485)8668



ウェブサイトは
こちらへどうぞ