

賃貸マンション

■建物外観■



物件確認・入居申込は

「リアルタイム」Web受付

ITANDI BB

- 1 ITANDI BBにアクセス
- 2 この物件を検索
- 3 入居申込ボタンを押すだけ



■現地案内図■

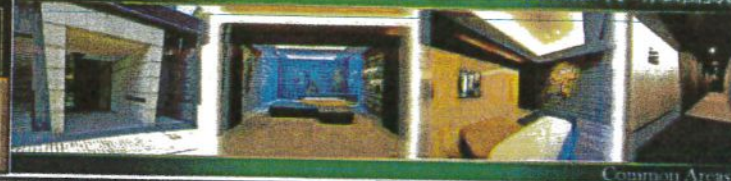


※図面と現況に相違がある場合は現況優先と致します。

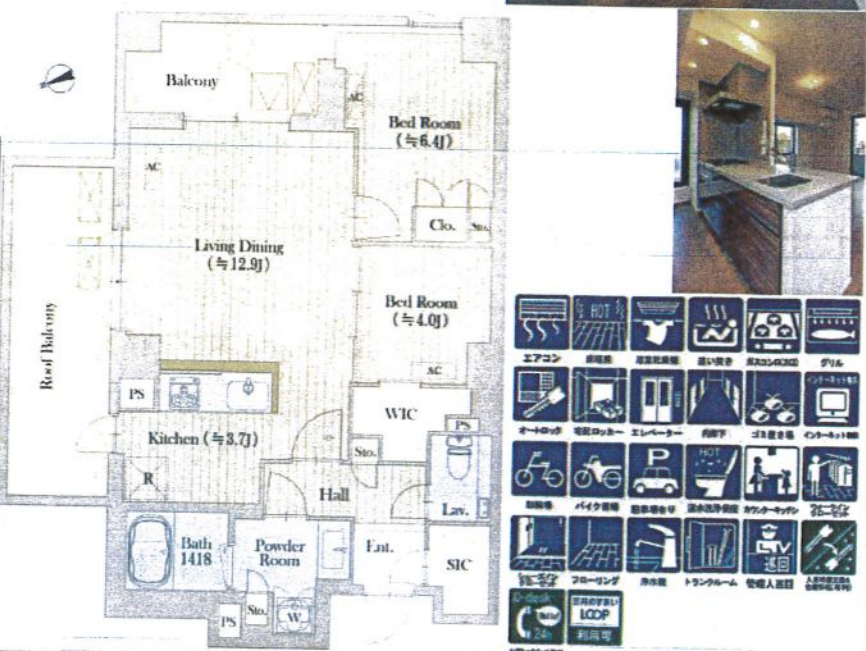
賃貸マンション コート元代々木町

ハイグレード都市型マンション  
1LDK ~ 3LDK 多彩な間取り

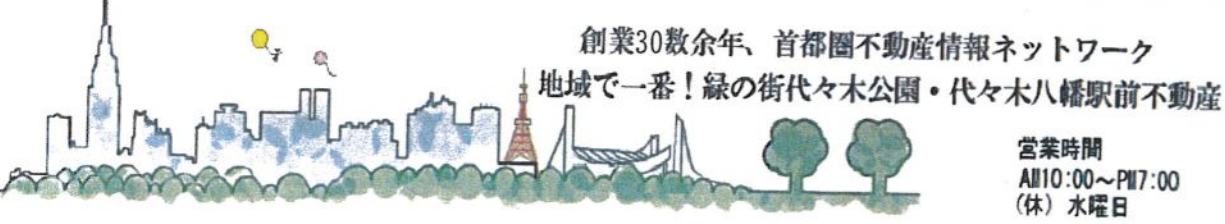
2路線利用可 小田急線「代々木八幡」駅 東京メトロ千代田線「代々木公園」駅



Color Scheme カラースキーム



物件名称	コート元代々木町 301号室		
タイプ	2LD・K		
賃料	賃料 347,000 円/月		
管理費/共益費	10,000円/月		
敷金	1ヶ月	礼金	1ヶ月
所在地	東京都渋谷区元代々木町		
交通	小田急電鉄小田急線「代々木八幡」	徒歩	7分
	バス	徒歩	分
	東京メトロ千代田線「代々木公園」	徒歩	8分
	バス	徒歩	分
建物	構造・規模	鉄筋コンクリート造 地上3階 地下1階建	賃貸戸数
	専有面積	65.57 m <sup>2</sup> ( 19.83 坪 )	
竣工年月	2021年12月		
入居予定日	11月下旬	案内可能日	10月下旬
契約期間	2年	更新料	新賃料の1ヶ月分相当額
駐車場	無	駐車場備考	
駐車場料金			
賃貸保証委託契約	区分	必須 九代ゼン・リジデントアソシエーツ 他3社	
	条件	初回保証委託料(最低15,000円): 月額賃料等の50%、2年目以降: 10,000円/年	
保険	借家人賠償責任保険を付帯した火災保険にご加入いただきます		
管理会社	東葉ビル管理株式会社		
その他費用	入居時における玄関錠交換代: 22,000円 (税込) 口座振替事務手数料: 110円 (税込) /月 退去時における通常清掃費用: 86,552円 (税込)		
設備	床暖房 エアコン 浴室乾燥機 給湯追い焚き BS CS コンロ グリル オートロック 宅配ロッカー		
備考	管理: 巡回 保証会社必須・1年未満解約有・駐車場2台込 (区画31番スライド式・区画13番ラック上段指定・追加変更不可)・駐車場、バイク置き場空き無し・TR料金 (5000円税別)		
めやす賃料	371,459円/月		
めやす賃料とは賃料、共益費・管理費、敷引金、礼金、更新料を含み、賃料等の改定が無いものと仮定して4年間貸付した場合(定期借家の場合は、契約期間)の1ヶ月あたりの金額です。 ※ 敷引金は、敷金の取崩、保証金の償却など、預かった金額から必ず差し引くものも含まれます。 ※ めやす賃料は、消費者に適切な情報を提供する為の表示であり、事業者が一時的な借費を確保しているものではありません。 ※ めやす賃料は、実際の借費と異なる場合があります。詳しくは、不動産会社にご確認ください。 ※お申し込み後、審査の結果お断りする場合がございます。			



創業30数年、首都圏不動産情報ネットワーク  
地域で一番! 緑の街代々木公園・代々木八幡駅前不動産

営業時間  
AM10:00~PM7:00  
(休) 水曜日

株式会社 東京都知事免許(8)第59015号 財団法人不動産保証協会会員  
愛和ハウジングサポート 全日本不動産保証協会会員  
〒151-0063 東京都渋谷区富ヶ谷1-6-8 モリービル2F  
電話 ☎ 03(3485)8288 MAIL ✉ info@aiwahousing.com  
FAX ☎ 03(3485)8668



ウェブサイトはこちらへどうぞ