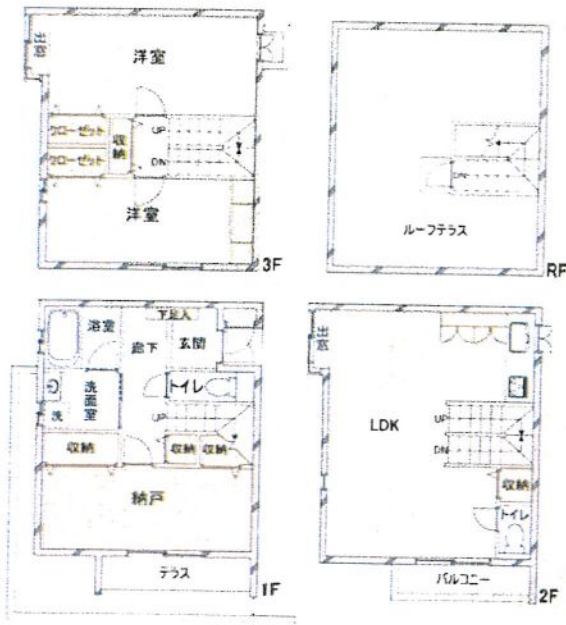


作成日付:

テラス ハウス	交通	山手線 代々木駅 徒歩4分	物件名称	セボン代々木	1階 2SLDK (Sは納戸です)	月額賃料	360,000円	管理費	なし
		小田急電鉄小田原線 南新宿駅 徒歩5分						礼金	賃料の1ヶ月分
		小田急電鉄小田原線 参宮橋駅 徒歩9分						敷金	賃料の2ヶ月分

南西向き2SLDK (109.42㎡) 駐車場付

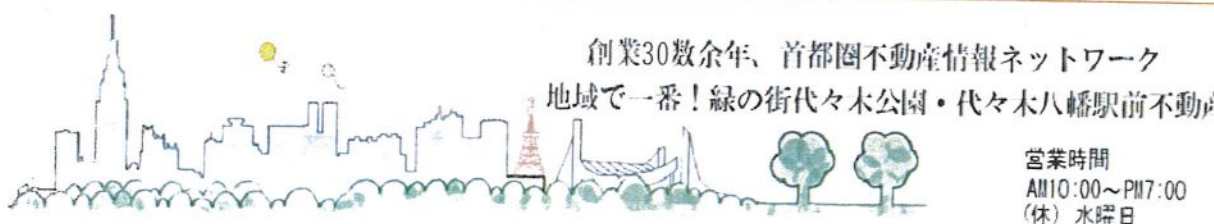


- 山手線 代々木駅 徒歩4分
- 小田急電鉄小田原線 南新宿駅 徒歩5分
- 小田急電鉄小田原線 参宮橋駅 徒歩9分
- 南西向き2SLDK (109.42㎡)
- 駐車場付き (現地要確認) ■ モニタ付きインターホン
- 全室エアコン付き (LD・洋室・納戸 各1台)
- 3口ガスコンロ ■ 追い焚き ■ 浴室乾燥機



■国土交通省の「原状回復をめぐるトラブルとガイドライン」では、退室時の室内清掃費用は賃主負担を原則としていますが、本物件は清掃費用144,434円(税込)を借主に負担していただきます。また、喫煙・ペット飼育等借主の通常使用以外による汚れ・臭い等の除去費用等は別途借主負担となります。 ※清掃は賃主指定業者により行います。 ■携帯電話の受信状況は、ご使用になる端末で現地でご確認ください。 ■このハウジングマップは概要紹介図です。間取図は参考図面としてご確認ください。間取図の量数、形状等が現況と異なる場合は現況優先となることをご承知願います。 ■ご成約の際には当社規定の仲介手数料(税込)を申し受けます。 ■住宅設備機器等の供給遅延により、入居予定時期等が変更になる場合があります

所在	(住居表示) 東京都渋谷区代々木1丁目			
賃貸条件	賃貸借種類	定期賃貸借	賃貸借期間	5年間
	損害保険料等	12,700円(1年間)	入居日	7/下旬
	更新料	定期賃貸借のためなし		
	【駐車場】 付き   【バイク置場】 なし   【駐輪場】 なし			
建物	専有面積	109.42㎡(約33.09坪)	建築年月	平成10年11月
	間取り	2SLDK(Sは納戸です)	専用使用部分	バルコニー
	構造・規模	鉄筋コンクリート造陸屋根 地下1階付 3階建	方位	南西
			総戸数	6戸
その他賃貸条件	家賃保証	家賃保証会社利用必須(例) エポスカード利用の場合の保証料は、初回契約時 賃料等の50%、賃料収納月以降1,000円/月		
	会社利用	不可	ピアノ	相談(消音機能付き限定)
	事務所使用	不可	喫煙	不可
	その他	■解約予告2ヶ月		
建物設備	電気:一括受電方式でない/ガス:都市ガス/飲用水:公営/排水:本下水 オートロック   TVモニタ付インターホン   照明器具(1台)   ケーブルテレビ   インターネット対応   エアコン全室(4台)   フローリング   台所   システムキッチン   ガス給湯器   ガスコンロ(3口)   浴室   追い焚き可   シャワー   浴室乾燥機   洗面化粧台   洗面所独立   室内洗濯機置場   トイレ   温水洗浄便座   浴室トイレ別   シューズボックス   バルコニー   ルーフバルコニー   駐車場			
その他設備				
性能保証除外				
管理	---	管理体制		---
備考	■TV有料放送視聴契約料 ■インターネット(イツコム)使用契約料			
	賃料等が口座引落の場合、口座振替料の負担があります。駐車場賃借の場合は契約形態により仲介手数料、車庫証明手数料等の負担があります。			
専用使用	ルーフテラス テラス			
■安心入居サポート	月770円借主負担 ※専有面積は貸主からのヒアリングによる			



創業30数年、首都圏不動産情報ネットワーク  
地域で一番! 緑の街代々木公園・代々木八幡駅前不動産

営業時間  
AM10:00~PM7:00  
(休)水曜日

株式会社 東京都知事免許(8)第59015号 財団法人不動産保証協会会員  
全日本不動産保証協会会員  
愛和ハウジングサポート  
〒151-0063 東京都渋谷区富ヶ谷1-6-8 モリービル2F  
電話 ☎ 03(3485)8288 MAIL ✉ info@aiwohousing.com  
FAX ☎ 03(3485)8668



ウェブサイトはこちらどうぞ