

賃貸マンション

■建物外観■

留学生審査可

小田急小田原線『参宮橋』 駅徒歩5分 京王線『初台』 駅徒歩5分

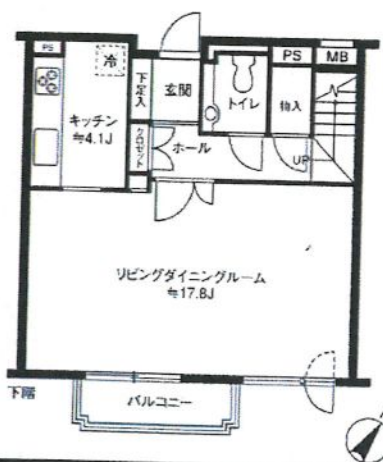
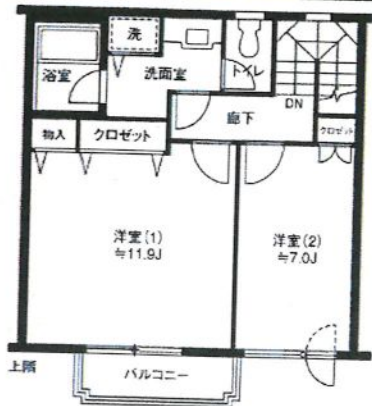


保証会社加入必須

・共同保証 (RA&謝クレディゼン)
・オリコフォレントインシュア

【物件名】参宮橋マンション

項目	不可	ペット	不可
駐車場	空き状況要問合せ		<ul style="list-style-type: none"> ◆料金：38,000円/月 (税別) サイズ：車幅1720mm×車長5050mm×車高1550mm×重量1700kg ◆料金：40,000円/月 (税別) サイズ：車幅1780mm×車長5050mm×車高1550mm×重量1700kg ◆料金：50,000円/月 (税別) サイズ：車幅2050mm×車長5800mm×車高1600mm×重量2200kg ◆料金：54,000円/月 (税別) サイズ：車幅2050mm×車長5800mm×車高1600mm×重量2200kg ◆料金：70,000円/月 (税別) サイズ：車幅2200mm×車長5800mm×車高2100mm×重量2500kg
バイク	無	-	
駐輪場	有	1住戸1台使用可能 ※台数追加不可	
インターネット	有	有料	<ul style="list-style-type: none"> ・イツ・コミュニケーションズ (株) ・NTT東日本
ゴミ置き場	専用ゴミ置き場あり (地下二階)		
備考	-		



物件名称	参宮橋マンション 303号室		
間取り	2LD・K		
賃貸条件	賃料	450,000	円/月
	管理費/共益費	20,000円/月	
	敷金	2ヶ月	礼金 無

物件所在地	東京都渋谷区代々木4		
交通	小田急電鉄小田急線『参宮橋』	駅徒歩	6分
	バス乗車	分	停 徒歩 分
	京王電鉄京王線『初台』	駅徒歩	5分
建物	構造・規模	鉄筋コンクリート造 地上7階 地下2階建	賃貸戸数
	専有面積	97.32 m ²	(29.43 坪)
竣工年月	1993年7月		
入居予定日	即可	案内可能日	即可
契約期間	2年	更新料	新賃料の1ヶ月分相当額
駐車場	有	駐車場備考	印談
駐車場料金			
賃貸保証委託契約	区分	必須 別荘/マンション/デパート/その他1社	
	条件	初回保証委託料(最低15,000円)：月給賃料等の50%、2年目以降：10,000円/年	
保険	借家人賠償責任保険を付帯した火災保険にご加入いただきます		
管理会社	グローバルコミュニティ株式会社 東京支社		
その他費用	退去時における通常清掃費用：128,462円 (税込)		
設備	エアコン 給湯追い焚き BS CATV コンロ グリル オートロック 宅配ロッカー		
備考	フロント管理：通勤フリーレント1ヶ月。■電子契約不可■初コフレントイシュー共同保証いずれか利用必須■2年末満解約時ハルティFR相当額分■駐輪場1台無料(二台目以降不可)		
めやす賃料	469,584円/月		
<small>※物件賃料には賃料、管理費、敷金、礼金、更新料を含み、賃料等の改定が明細書にて4年毎または5年毎(定期借家の場合、契約期間)の1ヶ月分ありの金額です。敷金は、敷金の償却、保証金の積立など、預かった金額から返却して頂くものとします。めやす賃料は、消費者に適切な情報提供を目的とするものであり、事業者は、これを標準としているものではありません。めやす賃料は、実際の支払額と異なる場合があります。詳しくは、本物件会社に確認ください。※お申し込み後、審査の結果お断りする場合がございます。</small>			

ITANDI BB

※図面と現況に相違がある場合は現況優先と致します。

創業30数年、首都圏不動産情報ネットワーク
地域で一番！緑の街代々木公園・代々木八幡駅前不動産

営業時間
AM10:00~PM7:00
(休) 水曜日

株式会社 東京都知事免許 (8) 第59015号 財団法人不動産保証協会会員
愛和ハウジングサポート 全日本不動産保証協会会員

〒151-0063 東京都渋谷区富ヶ谷1-6-8 モリービル2F
電話 ☎ 03(3485)8288 MAIL ✉ info@aiwohousing.com
FAX ☎ 03(3485)8668



ウェブサイトはこちらへどうぞ