

# 貸マンション

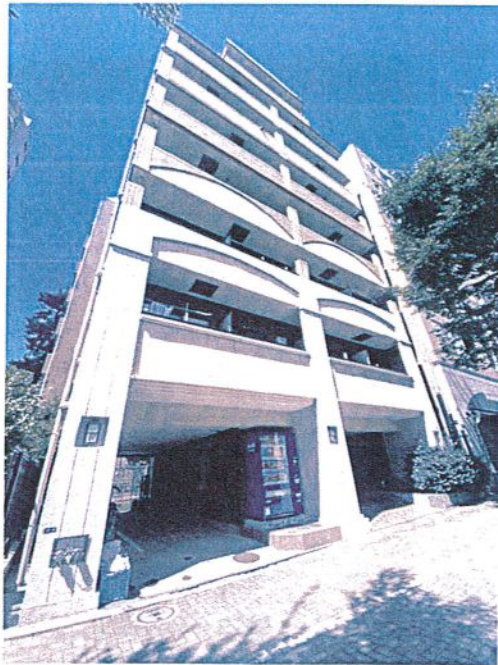
## 初台駅

メインステージ初台(メインステージハツダイ) 201

間取り  
1K

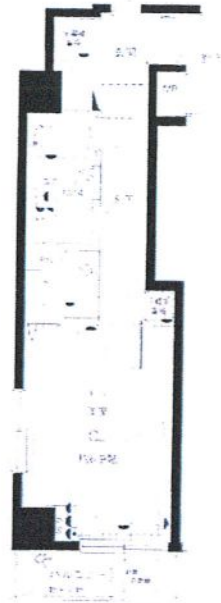
専有面積  
24.38㎡

築年月  
2002年12月



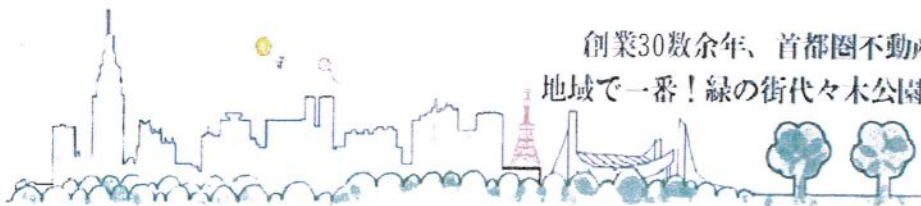
### チェックポイント!

駐輪場有,主要採光面:東向き,事務所使用不可,楽器不可,保証人不要,ルームシェア不可,2面採光,分譲タイプ,角部屋,B・T別,シャワー,浴室乾燥機,トイレ,収納スペース,クローゼット,シューズボックス,室内洗濯機置場,給湯,都市ガス,フローリング,エアコン,インターネット使用料無料,モニタ付オートロック,モニタ付インターホン,防犯カメラ,バルコニー,エレベーター,宅配BOX



物件種目	貸マンション
最寄駅	初台
間取タイプ	1K
賃貸条件	賃料 89,000円
	礼金1ヶ月 敷金1ヶ月 敷引1ヶ月 保証金なし

物件所在地	東京都渋谷区初台2丁目		
交通	京王線 初台 徒歩6分		
建物	建物名	メインステージ初台(メインステージハツダイ) 201	
	構造・規模	RC 8階建/2階部分	
	使用部分積	24.38㎡	
	間取内訳		
築年月	2002年12月	契約期間	2年
管理費等	8,000円/月 共益費なし 雑費なし		
駐車場			
現況	空家	入居可能時期	即時
設備	B・T別,シャワー,浴室乾燥機,トイレ,収納スペース,クローゼット,シューズボックス,室内洗濯機置場,給湯,都市ガス,フローリング,エアコン,インターネット使用料無料,モニタ付オートロック,モニタ付インターホン,防犯カメラ,バルコニー,エレベーター,宅配BOX		
保険等	要2年20,000円		
備考	Concierge24加入必須(月額990円) 高齢者入居:みまもりS加入等条件有(月額3千円) 鍵交換費:25,300円 契約事務手数料:11,000円 ハウスクリーニング代:55,000円 Concierge24:990円/月 更新料:新賃料1.5ヶ月 賃貸保証:加入要 株式会社エボスカードの申込書をご利用ください。初回保証料5.0% 月次保証料1% 利用駅1:小田急小田原線 参宮橋 徒歩8分 利用駅2:東京メトロ千代田線 代々木公園 徒歩13分		



創業30数年、首都圏不動産情報ネットワーク  
地域で一番! 緑の街代々木公園・代々木八幡駅前不動産

営業時間  
AM10:00~PM7:00  
(休) 水曜日

株式会社 東京都知事免許(8) 第59015号 財団法人不動産保証協会会員  
愛和ハウジングサポート 全日本不動産保証協会会員  
〒151-0063 東京都渋谷区富ヶ谷1-6-8 モリービル2F  
電話 ☎ 03(3485)8288 MAIL ✉ info@aiwahousing.com  
FAX ☎ 03(3485)8668



ウェブサイトは  
こちらへどうぞ