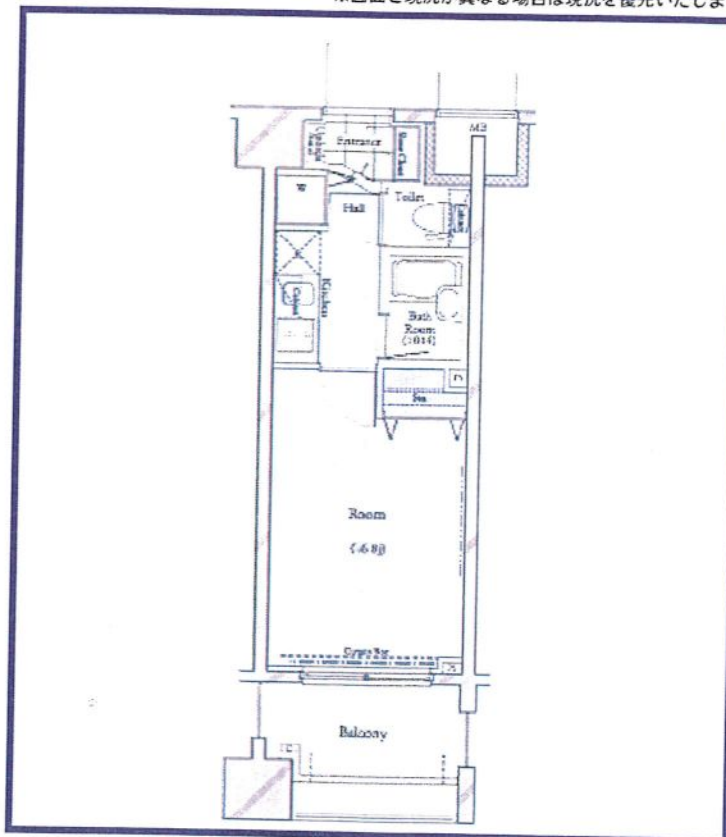
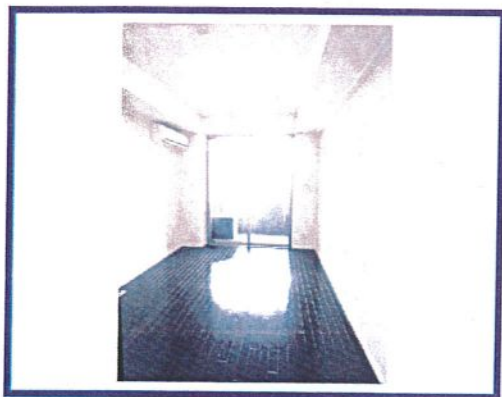


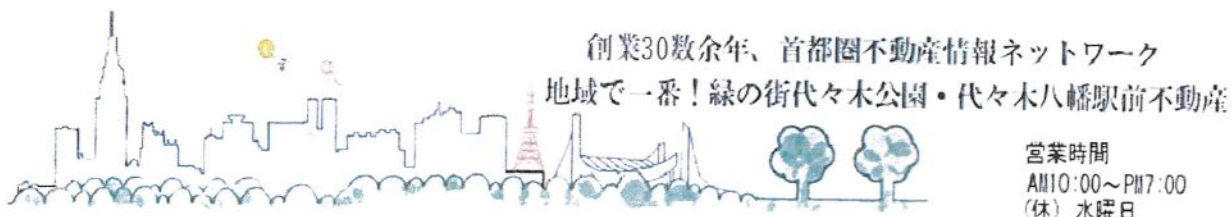
コンシェルリア・デュー代々木公園のセールスポイント

【デザイナーズマンション】★複数路線利用可の好立地  
/物件周辺的生活環境良好★女性にも安心のオートロックセキュリティ！システムキッチン・浴室乾燥機・温水洗淨便座・宅配BOXなど設備充実♪

※図面と現況が異なる場合は現況を優先いたします。



|           |  |                      |            |   |
|-----------|--|----------------------|------------|---|
| 種別        | 賃貸 マンション   |                      |            |   |
| 交通        | 小田急小田原線代々木八幡駅 徒歩8分   |                      |            |   |
| その他交通     | 千代田線代々木公園駅 徒歩8分  |                      |            |   |
|           | 千代田線代々木上原駅 徒歩13分   |                      |            |   |
| 賃料        | <b>9万円</b>   |                      |            |   |
|           | 敷金/保証金   | 0ヶ月/-                |            |   |
|           | 礼金   | 1ヶ月                  |            |   |
|           | 敷金積増し  |                      |            |   |
|           | 敷引   | -                    | 保証金償却      | - |
|           | 更新料  | 1.5ヶ月                | 雑費         | - |
| 所在        | 〒151-0063<br>東京都渋谷区富ヶ谷2丁目  |                      |            |   |
| 建物        | 建物名  | コンシェルリア・デュー代々木公園 506 |            |   |
|           | 所在階  | 5階                   | 間取 1K      |   |
|           | 間取内訳   | K 2帖, 洋室 6.8帖,       |            |   |
|           | 使用部分面積   | 21.71㎡               | 管理費 9,500円 |   |
|           | 構造   | RC・10階建              |            |   |
| 築年月       | 2005年2月  | 契約期間                 | 2年         |   |
| 入居日       | 期日指定 2024年10月上旬  | 現況                   | 空家         |   |
| 駐車場       | -  | 賃貸借契約                | 普通借家       |   |
| 駐輪場       | -  | バイク置場                | -          |   |
| 保険(または共済) | 有 - - -  |                      |            |   |
| 施設費用1     | -  |                      |            |   |
| その他費用     | 口座振替サービス料: 5,280円、室内抗菌代: 1万6,500円<br>鍵交換代3万2,450円  |                      |            |   |
| 設備        | エレベーター / 宅配ボックス / 敷地内ごみ置き場 / ハルコニー / フローリング / 防音サッシ / エアコン / 照明付き / 人感照明センサー / BS / CS / CATV / ネット専用回線 / TVインターホン / マルチメディアコンセント / 二重床構造 / デザイナーズ / 分譲賃貸 / 駐輪場 / バイク置場 / システムキッチン / 耐震ラッチ吊戸鎖 / 給湯 ... |                      |            |   |
| 備考        | 退去時クリーニング費用有41250円。安心入居バック38500円。法人契約で保証会社を利用しない場合: 相談可。2名入居時賃料5000円増額(1年未満解約違約金1か月) 保証会社加入義務: 必加入 保証会社: アーバンプライム 保証会社詳細: 初回保証委託料総賃料70%年間保証委託料1万円  |                      |            |   |



創業30数年、首都圏不動産情報ネットワーク  
地域で一番！緑の街代々木公園・代々木八幡駅前不動産

営業時間  
AM10:00~PM7:00  
(休) 水曜日

株式会社 東京都知事免許(8)第59015号 財団法人不動産保証協会会員  
全日本不動産保証協会会員  
**愛和ハウジングサポート**  
〒151-0063 東京都渋谷区富ヶ谷1-6-8 モリービル2F  
電話 ☎ 03(3485)8288 MAIL ✉ info@aiwahousing.com  
FAX ☎ 03(3485)8668



ウェブサイトは  
こちらどうぞ