

# デザイナーズ賃貸マンション

## ワイリーマンション2

キャンペーン

★フリーレント1ヶ月

(1年以内の解約は違約金が発生します)

コンクリート打ち放しの  
おしゃれなデザイナーズマンション  
インターネット光使い放題(無料)  
代々木上原に住んでみませんか

小田急線「代々木上原」 駅徒歩5分  
小田急線「代々木八幡」 駅徒歩6分  
千代田線「代々木公園」 駅徒歩7分

セブンイレブン3分・スーパーOdakyuOX5分・成城石井7分  
富ヶ谷図書館3分・代々木公園10分

◆物件概要

構造・・・鉄筋コンクリート造5階建

所在地・・・渋谷区上原1

築年数・・・平成21年5月

総戸数・・・31戸

◆賃貸条件

管理費 5,000円

契約期間 2年

礼金 1ヶ月

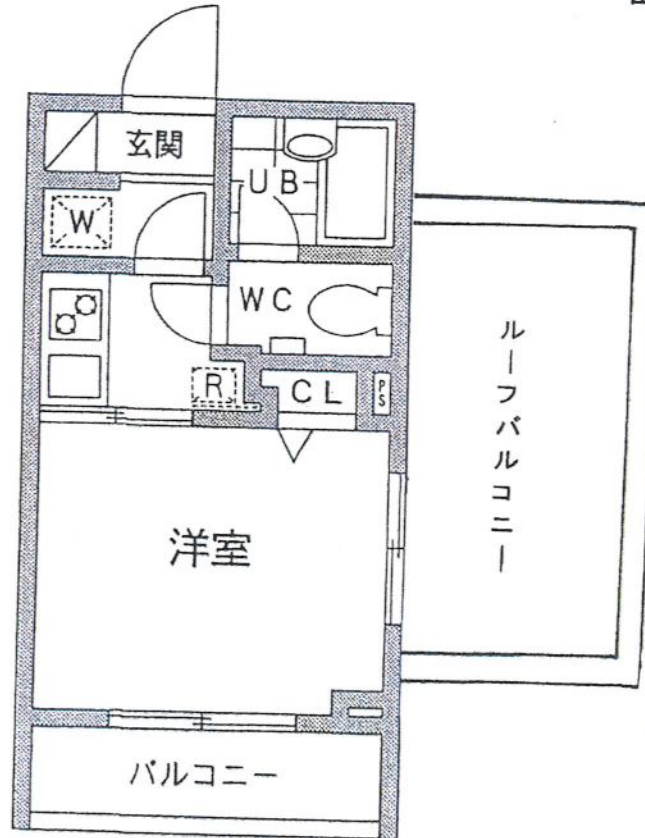
敷金 2ヶ月

更新料 新賃料1か月分

家財保険料

専有面積: 18.48㎡

404号室 賃料**99,000円**



- ★外壁コンクリート打ち放し
- ★テレビモニター付きオートロック
- ★バス・トイレ別
- ★2ロフトシステムキッチン(グリル付)
- ★フローリング
- ★エアコン
- ★クローゼット
- ★室内洗濯機置き場
- ★浴室乾燥機
- ★宅配ボックス
- ★エレベーター
- ★インターネット使用料無料
- ★ケーブルテレビ(別途加入要)
- ★防犯カメラ設置
- ★入居日:

※図面と現況が異なる場合は現況を優先致します。

創業30数年、首都圏不動産情報ネットワーク  
地域で一番! 緑の街代々木公園・代々木八幡駅前不動産

営業時間  
AM10:00~PM7:00  
(休) 水曜日

株式会社 東京都知事免許(8)第59015号 財団法人不動産保証協会会員  
愛和ハウジングサポート 全日本不動産保証協会会員

〒151-0063 東京都渋谷区富ヶ谷1-6-8 モリービル2F

電話 ☎ 03(3485)8288 MAIL ✉ info@aiwahousing.com

FAX ☎ 03(3485)8668



ウェブサイトは  
こちらへどうぞ