

貸マンション

代々木上原駅

プレインハイツ(プレインハイツ) 302

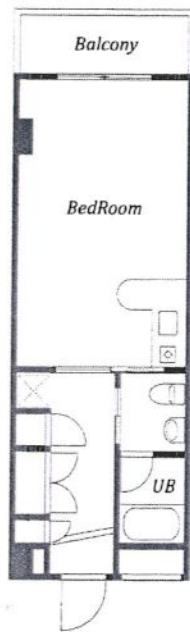
間取り
1K

専有面積
30.69㎡

築年月
1994年08月

チェックポイント!

主要採光面：北向き,保証人不要,最上階,閑静な住宅街, B・T別,シャワー,トイレ,洗面台,ガスコンロ付,カウンターキッチン,クローゼット,シューズボックス,照明器具,室内洗濯機置場,洗濯機置場,給湯,都市ガス,フローリング,冷房,エアコン,オートロック,バルコニー,宅配BOX



物件種目	貸マンション
最寄駅	代々木上原
間取タイプ	1K
賃料条件	賃料 119,000円
	礼金なし 敷金1ヶ月 保証金なし

物件所在地	東京都渋谷区上原2丁目		
交通	小田急小田原線 代々木上原 徒歩8分		
建物	建物名	プレインハイツ(プレインハイツ) 302	
	構造・規模	RC 3階建 地下1階/3階部分	
	使用部分積	30.69㎡	
	間取内訳	洋室	
築年月	1994年08月	契約期間	2年
管理費等	6,000円/月 共益費なし 雑費なし		
駐車場	なし		
現況	空家	入居可能時期	即時
設備	B・T別,シャワー,トイレ,洗面台,ガスコンロ付,カウンターキッチン,クローゼット,シューズボックス,照明器具,室内洗濯機置場,洗濯機置場,給湯,都市ガス,フローリング,冷房,エアコン,オートロック,バルコニー,宅配BOX		
保険等	要 2年29,700円		
備考	・状況確認は「ぶっくん」・内見予約は「内見予約くん」・申込は「申込受付くん」1年以内に解約の場合1ヶ月分の違約金あり退去時ルームクリーニング費用・エアコンクリーニング借主負担・状況確認は「ぶっくん」・内見予約は「内見予約くん」・申込は「申込受付くん」1年以内に解約の場合1ヶ月分の違約金あり退去時ルームクリーニング費用・エアコンクリーニング借主負担 退去時ハウスクリーニング：44,000円! 退去時エアコン分解掃除：16,500円 更新料：新賃料1ヶ月 賃貸保証：加入要 初回契約時：50%、月額：1.5% 貸交代代等：有 18,800円～ 利用駅1：東京メトロ千代田線 代々木上原 徒歩8分 利用駅2：東京メトロ千代田線 代々木公園 徒歩10分		



創業30数年、首都圏不動産情報ネットワーク
地域で一番! 緑の街代々木公園・代々木八幡駅前不動産

営業時間
AM10:00~PM7:00
(休) 水曜日

株式会社 東京都知事免許(8) 第59015号 財団法人不動産保証協会会員
愛和ハウジングサポート 全日本不動産保証協会会員
〒151-0063 東京都渋谷区富ヶ谷1-6-8 モリービル2F
電話 ☎ 03(3485)8288 MAIL ✉ info@aiwahousing.com
FAX ☎ 03(3485)8668



ウェブサイトは
こちらへどうぞ