

エルサントフェ渋谷

301号室

小田急小田原線

代々木八幡駅徒歩10分

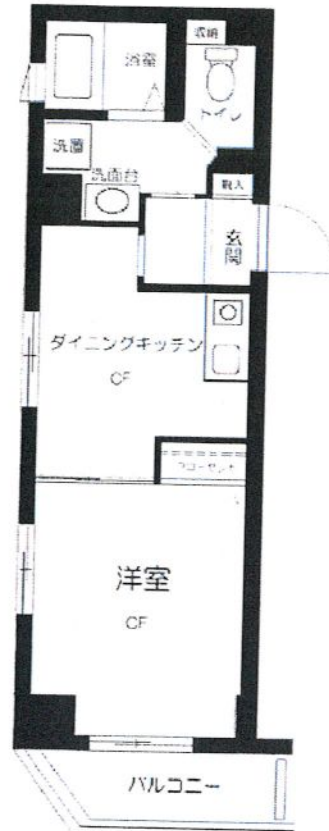
☆角部屋☆

京王井の頭線駒場東大前駅 徒歩15分

千代田線代々木公園駅 徒歩11分



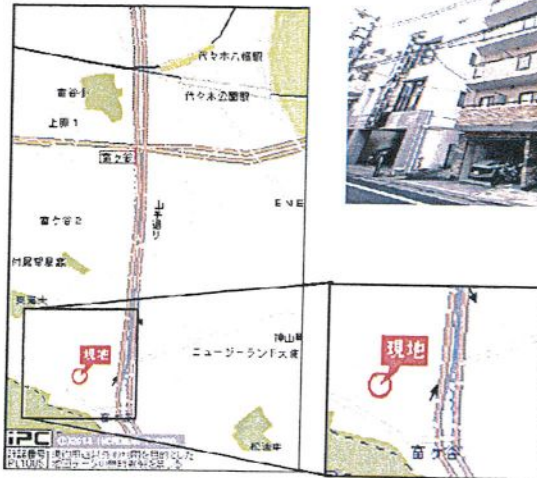
周辺環境



駐輪場

※要空き確認

※台数制限あり（管理組合の決まりによる）



※図面と現況が異なる場合は現況を優先いたします。

■賃料	117,000	円
■共益費	10,000	円
■敷金	1	ヶ月
■礼金	1	ヶ月
■現況	9月27日退去予定	

物件概要			
所在地	東京都渋谷区富ヶ谷2丁目		
構造	RC地上7階建		
種別	賃貸マンション		
築年数	2003年8月	総戸数	16戸
間取り	1DK	広さ	31.80㎡

必要書類・その他注意事項

身分証明書・収入証明

(※保険証は提出時記号・保険証番号をふせてください)

家賃口座引落 (手数料は契約者負担となります)

入居者サポート料 2年間 18,700円

住宅総合保険 2年間 20,000円

解約時敷金償却 1ヶ月 (法人契約に限り相談可)

鍵交換代 25300円

(上下ダブルロック)

通常損耗は貸主負担です

保証会社利用必須

近隣トラブル解決支援サービス付保証プランあり

契約期間: 2年

更新料: 新賃料の1ヶ月分

建物管理会社

※お問い合わせください

部屋設備

- ◆バス・トイレ別
- ◆オートロック
- ◆宅配BOX
- ◆エレベーター
- ◆室内洗濯
- ◆クローゼット
- ◆1口IHコンロ
- ◆独立洗面台
- ◆エアコン1基(設備:洋室)

創業30数年、首都圏不動産情報ネットワーク

地域で一番! 緑の街代々木公園・代々木八幡駅前不動産

営業時間
AM10:00~PM7:00

株式会社 東京都知事免許(8)第59015号 財団法人不動産保証協会会員
全日本不動産保証協会会員

愛和ハウジングサポート

〒151-0063 東京都渋谷区富ヶ谷1-6-8 モリービル2F

電話 ☎ 03(3485)8288 MAIL ✉ info@aiwahousing.com



ウェブサイトは