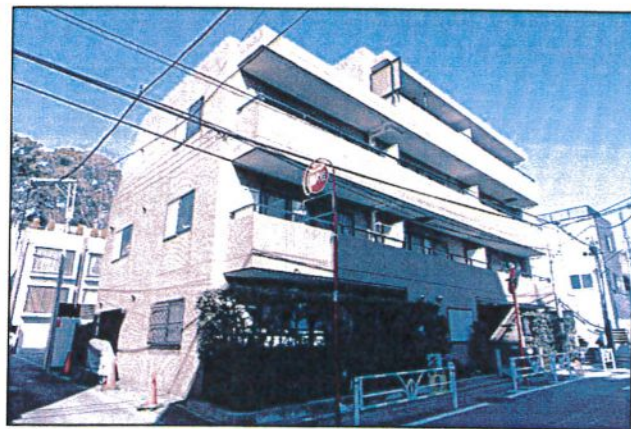
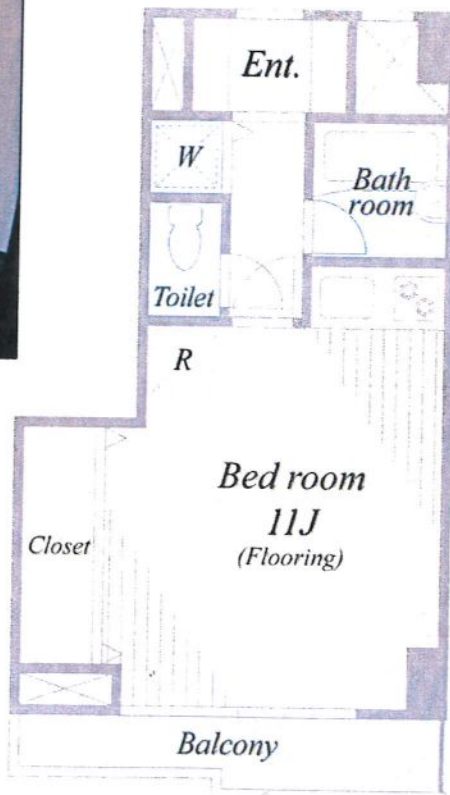


# グランクリーク



※成約時、仲介手数料として月額賃料の1.1ヶ月分(税込)を申し受けます。

号室	賃料
303	120,000円

敷金	1ヶ月分	礼金	1ヶ月分
共益費	8,000円	期間	普通賃貸借契約/2年
住所	東京都渋谷区元代々木町		
交通	千代田線「代々木公園」駅 徒歩5分		
構造	鉄筋コンクリート造/4階建て	面積	29.03㎡
竣工	1997年9月	間取り	1R
火災保険	18,000円/2年	鍵交換	22,000円~
入居日	即	方位	東
保証会社	日本セーフティ/50%1年毎10,000円	禁止事項	楽器・ペット
設備	オートロック・エレベーター・システムキッチン・バストイレ別・追炊き機能・温水洗浄便座・室内洗濯機置場・エアコン・シューズボックス・TVモニターインターフォン・宅配ボックス		
備考	保証会社要加入・更新料新賃料1ヶ月分・駐輪場有・事務所相談・24時間サポート16,500円/2年(任意) ※空室確認以外のご質問度は下記携帯までご連絡ください。		

※室内現況と募集図面が相違する場合、現況を優先とします。



創業30数年、首都圏不動産情報ネットワーク  
地域で一番！緑の街代々木公園・代々木八幡駅前不動産

営業時間  
AM10:00~PM7:00  
(休) 水曜日

株式会社 東京都知事免許(8)第59015号 財団法人不動産保証協会会員  
全日本不動産保証協会会員  
**愛和ハウジングサポート**  
〒151-0063 東京都渋谷区富ヶ谷1-6-8 モリービル2F  
電話 ☎ 03(3485)8288 MAIL ✉ info@aiwahousing.com  
FAX ☎ 03(3485)8668



ウェブサイトは  
こちらへどうぞ