

■建物外観■



■現地案内図■



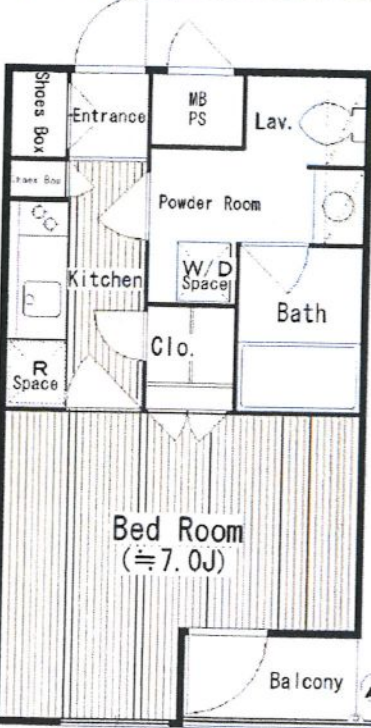
※図面と現況に相違がある場合は現況優先と致します。

アンソレイユ代々木上原
Ensoleille dans Yoyogiuehara

小田急小田原線『代々木上原』駅徒歩
京王線『幡ヶ谷』駅徒歩



Common Areas



駐輪場
1台
無料



| | | | |
|---------|-------------------|----|-----|
| 物件名称 | アンソレイユ代々木上原 303号室 | | |
| タイプ | 1K | | |
| 賃料 | 120,000 円/月 | | |
| 管理費/共益費 | 8,000円/月 | | |
| 敷金 | 1ヶ月 | 礼金 | 1ヶ月 |

| | | | |
|----------|--|---|-------------|
| 物件所在地 | 東京都渋谷区西原二丁目 | | |
| 交通 | 東京メトロ千代田線『代々木上原』 | 駅徒歩 | 6分 |
| | バス乗車 | 分 | 徒歩 分 |
| | 京王電鉄京王線『幡ヶ谷』 | 駅徒歩 | 8分 |
| | バス乗車 | 分 | 徒歩 分 |
| 建物 | 構造・規模 | 鉄筋コンクリート造 地上3階建 | 賃貸戸数 |
| | 専有面積 | 25.28 m ² (7.64 坪) | |
| 竣工年月 | 2013年10月 | | |
| 入居予定日 | 11月末 | 案内可能日 | 11月上旬 |
| 契約期間 | 2年 | 更新料 | 新賃料の1ヶ月分相当額 |
| 駐車場 | 無 | 駐車場備考 | |
| 駐車場料金 | | | |
| 賃貸保証委託契約 | 区分 | 必須 エレベーター付テナント3社他3社 | |
| | 条件 | 初回保証委託料(最低15,000円)：月賃料等の50%、2年目以降：10,000円/年 | |
| 保険 | 借家人賠償責任保険を付帯した火災保険にご加入いただきます | | |
| 管理会社 | 株式会社エム・エル・シー 本社 | | |
| その他費用 | 入居時における玄関鍵交換代：22,000円(税込) | | |
| | 口座振替事務手数料：110円(税込)/月 退去時における通常清掃費用：41,800円(税込) | | |
| 設備 | エアコン 浴室乾燥機 給湯追い焚き BS CATV コンロ オートロック 配付ロッカー | | |
| 備考 | 管理：巡回 保証会社必須・1年未満解約違約金有・駐輪場1住戸1台込(19番区画指定・追加変更不可) | | |

| | |
|--|------------|
| めやす賃料 | 133,000円/月 |
| <small>※物件賃料には管理費・共益費・敷金・礼金・更新料を含む。賃料等の改定が無い限り、10年間は固定賃料とする。定期借家の場合、契約期間の1ヶ月前までの全額で退去。敷金は、敷金一括納付。保証金の徴収なし。保証金は全額返金保証あり。1ヶ月分。その他賃料は、お賃料に含むか否かを提供するための表示であり、変更は一時金を徴収している場合はありません。</small> | |
| <small>※その他賃料は、契約の成立と無関係な場合があります。詳しくは、不動産会社にご確認ください。 *お申し込み後、直前の結果お断りする場合がございます。</small> | |

創業30数年、首都圏不動産情報ネットワーク
地域で一番！緑の街代々木公園・代々木八幡駅前不動産

営業時間
AM10:00~PM7:00
(休) 水曜日

株式会社 東京都知事免許(8)第59015号 財団法人不動産保証協会会員
愛和ハウジングサポート 全日本不動産保証協会会員
〒151-0063 東京都渋谷区富ヶ谷1-6-8 モリービル2F
電話 ☎ 03(3485)8288 MAIL ✉ info@aiwahousing.com
FAX ☎ 03(3485)8668



ウェブサイトはこちらへどうぞ