

貸マンション

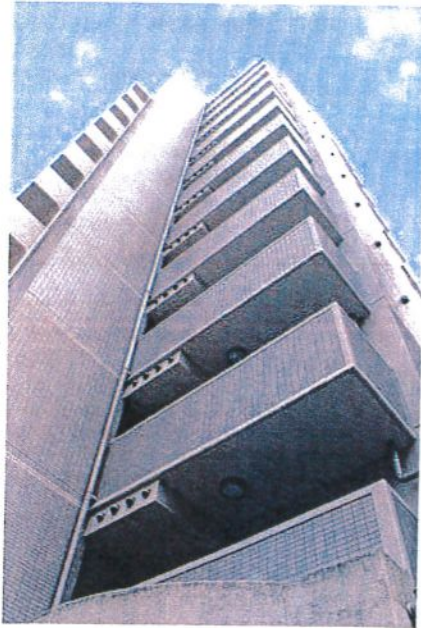
代々木公園駅

プレール代々木公園貳番館 802

間取り
1K

専有面積
21.17㎡

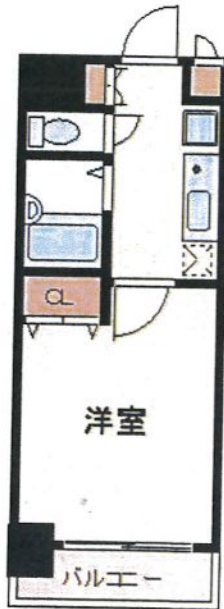
築年月
2003年02月



定期借家

チェックポイント!

事務所使用不可,楽器不可,トイレ,ベッド,冷蔵庫,家具付き,家電付,インターネット対応,オートロック



物件種目	貸マンション
最寄駅	代々木公園
間取タイプ	1K
賃料	賃料 118,000円
賃貸条件	礼金1ヶ月 敷金なし 保証金なし

物件所在地	東京都渋谷区富ヶ谷1丁目		
交通	東京メトロ千代田線 代々木公園 徒歩4分		
建物	建物名	プレール代々木公園貳番館 802	
	構造・規模	SRC 12階建/8階部分	
	使用部分積	21.17㎡	
	間取内訳		
築年月	2003年02月	契約期間	2年
管理費等	11,000円/月 共益費なし 雑費なし		
駐車場			
現況	居住中 2024年12月31日退去予定	入居可能時期	2025年1月中旬予定
設備	トイレ,ベッド,冷蔵庫,家具付き,家電付,インターネット対応,オートロック		
保険等	要		
備考	<small>■建交換代33,000円■退去時クリーニングコート代55,000円■申請手数料22,000円■退去時敷金手数料5,500円(原約書参照)■リフトアップ料2,000円/月■S.B1少額短期保険800円/月■固定資産税増徴(増徴率100%)■電気料等引当金として330円/月■家具家電等撤去費用27,500円(家具家電無し契約を希望の場合)■前払金(保証金)：借料1ヶ月分(1年未満)■モバイルWi-Fi(50GB)付■契約・撤去費用による利用及びそれに伴う損害等は一切禁止■法人で保証会社加入無しの場合、敷金)が月間毎に返金保証■全物件先行契約になります。■お問合せ：S.O.H.O利用禁止■資料請求の方：C.T.N加入費(事務手数料0円)印刷保証料：資料請求100円/月次手数料：330円(税込)■敷金スタンダードシリーズ：事務手数料：22,000円 退去時精算手数料：5,500円 室内清掃費用：55,000円 リフトアップ：2,200円/月 S.B1少額短期保険：800円/月 更新料：借料1ヶ月 共済保証：加入費 印刷保証料：借料100円 更新料：20,000円/年毎 建交換代等：有 33,000円～ 利用駅：1:小山道小山駅 代々木八幡 徒歩4分 利用駅2: 八幡手駅 徒歩15分</small>		

創業30数年、首都圏不動産情報ネットワーク

地域で一番! 緑の街代々木公園・代々木八幡駅前不動産

営業時間
AM10:00~PM7:00
(休) 水曜日

株式会社 東京都知事免許(8)第59015号 財団法人不動産保証協会会員
愛和ハウジングサポート 全日本不動産保証協会会員
〒151-0063 東京都渋谷区富ヶ谷1-6-8 モリービル2F
電話 ☎ 03(3485)8288 MAIL ✉ info@aiwahousing.com
FAX ☎ 03(3485)8668



ウェブサイトは
こちらへどうぞ