

建物種別	マンション	
NONA PLACE渋谷神山町		
210号室	地上1階部分	1K



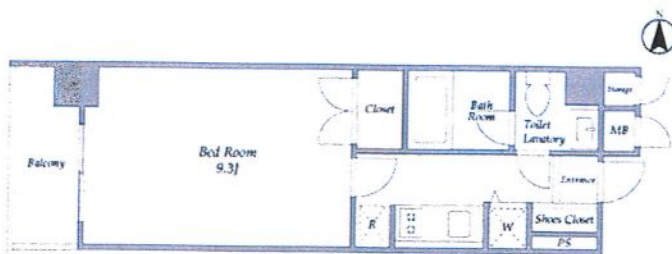
物件外観図



物件周辺図

※図面と現状に相違がある場合は現状優先とします。

- 小田急小田原線「代々木八幡駅」徒歩9分
- オートロック・エレベーター・防犯カメラ
- 浴室乾燥機能・ガスコンロ・独立洗面台



入居可能日 2024年12月下旬 (工事の進捗等により変更可) 内覧 不可

電子契約可

※消費税法の改定により税率が改定された場合には、変動後の税率により計算する事とします。

賃料	121,000 円	共益費	10,000 円
貸借条件	敷金 1ヶ月	礼金 1ヶ月	償却金 0円
	更新料 新賃料の1ヶ月分相当額		

契約期間	普通借家 2年
所在地	東京都渋谷区神山町
交通	東京メトロ千代田線 代々木公園駅 徒歩10分 小田急小田原線 代々木八幡駅 徒歩9分
建物	構造・規模 鉄筋コンクリート造 地上3階 地下1階建 専有面積 29.15㎡ (8.81坪)
築年月	2004年04月
戸数	総戸数 49戸 賃貸戸数 11戸 (住居)

保証会社	保証会社利用 必須 保証会社名 オリコフオレントインシュア 保証料: 賃料等の50%(最低2万)、月次保証料: 賃料等の1%(更新料額)
	保証会社利用 必須 保証会社名 エルスサポート 保証料: 賃料等の50%(最低2万)、月次保証料: 賃料等の1%(更新料額)
	保証会社利用 保証会社名

<共有設備>
宅配BOX、メールボックス、エレベーター、オートロック、自転車置場(無料)、防犯カメラ、ゴミ置場、管理人有(巡回)

<専有設備>
インターホン、浴室暖房乾燥機能、キッチン(2口ガスコンロ)、バストイレ別、ヒューズブレーカー、シューズボックス、加圧洗浄機、壁掛けエアコン1台、独立洗面化粧台、室内洗濯機置場

■解約時室内清掃費、エアコン清掃費特約有 ■指定保証会社利用必須※一部法人契約除く
敷金2ヵ月 ■解約予告:2ヵ月前 (禁止事項)ペット飼育・楽器演奏・SOHO利用・民泊募集

回線 CATV対応可、インターネット対応可
初期費用 損害保険料 14,660 円 鍵交換代 33,000 円

ランニング費用
他一時金 清掃費 38,500 円 エアコン 清掃費 実費

「電子契約」対応可能

創業30数年、首都圏不動産情報ネットワーク
地域で一番! 緑の街代々木公園・代々木八幡駅前不動産

株式会社 東京都知事免許(8)第59015号 財団法人不動産保証協会会員
愛和ハウジングサポート 全日本不動産保証協会会員
〒151-0063 東京都渋谷区富ヶ谷1-6-8 モリービル2F
電話 ☎ 03(3485)8288 MAIL ✉ info@aiwahousing.com
FAX ☎ 03(3485)8668



ウェブサイトは
こちらへどうぞ

営業時間
AM10:00~PM7:00
(休)水曜日