

# 貸マンション

## 代々木上原駅

M's 代々木上原 0403

間取り  
1DK

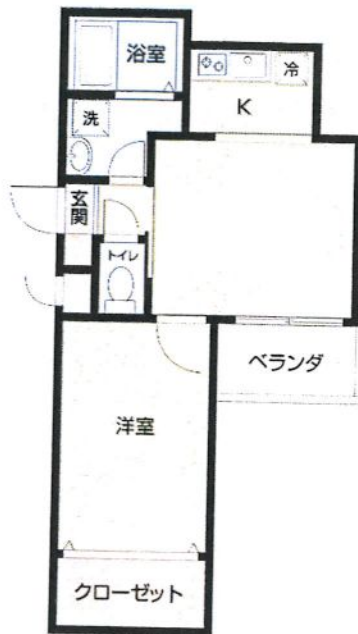
専有面積  
31.80㎡

築年月  
2008年09月

定期借家

チェックポイント！

主要採光面：北向き、1T重説対応物件、B・T別、シャワー、追焚機能、トイレ、温水洗浄便座、洗面所、洗面所独立、ガスコンロ付、2口コンロ、3口以上コンロ、システムキッチン、収納スペース、クローゼット、シューズボックス、照明器具、室内洗濯機置場、給湯、都市ガス、フローリング、エアコン、インターネット対応、オートロック、モニタ付オートロック、モニタ付インターホン、エレベーター



物件種目	貸マンション
最寄駅	代々木上原
間取タイプ	1DK
賃料	賃料 142,000円
賃貸条件	礼金 14.20万円 敷金 14.20万円 保証金なし

物件所在地	東京都渋谷区上原1丁目		
交通	小田急小田原線 代々木上原 徒歩2分		
建物	建物名	M's 代々木上原 0403	
	構造・規模	RC 4階建/4階部分	
	使用部面積	31.80㎡	
	間取内訳	洋室 5.94 DK 5.92	
築年月	2008年09月	契約期間	2年
管理費等	なし 共益費5,000円/月 雑費なし		
駐車場	なし		
現況	空家	入居可能時期	即時
設備	B・T別シャワー追焚機能、トイレ、温水洗浄便座、洗面所、洗面所独立、ガスコンロ付、2口コンロ、3口以上コンロ、システムキッチン、収納スペース、クローゼット、シューズボックス、照明器具、室内洗濯機置場、給湯、都市ガス、フローリング、エアコン、インターネット対応、オートロック、モニタ付...		
保険等	要 2年20,000円		
備考	アクセスのよい代々木上原駅徒歩2分立地の物件※定期借家2年※再契約可能 システムキッチン付で、コンロ3口以上は調理時間の時短の強い味方です。 鍵交換費用：38,500円 賃貸保証：加入要 日本セーフティー 初回保証料：月額総支払額の50% 年間保証料：10,000円/年間 利用駅1：小田急小田原線 代々木八幡 徒歩10分 利用駅2：東京メトロ千代田線 代々木公園 徒歩10分		

創業30数余年、首都圏不動産情報ネットワーク  
地域で一番！緑の街代々木公園・代々木八幡駅前不動産

営業時間  
AM10:00~PM7:00  
(休) 水曜日

株式会社 東京都知事免許(8) 第59015号 財団法人不動産保証協会会員  
愛和ハウジングサポート 全日本不動産保証協会会員  
〒151-0063 東京都渋谷区富ヶ谷1-6-8 モリービル2F  
電話 ☎ 03(3485)8288 MAIL ✉ info@aiwahousing.com  
FAX ☎ 03(3485)8668



ウェブサイトは  
こちらへどうぞ