

IPSE代々木上原DLX

306号室

～UCOM光利用料無料
南向きバルコニー～

◆おすすめポイント◆

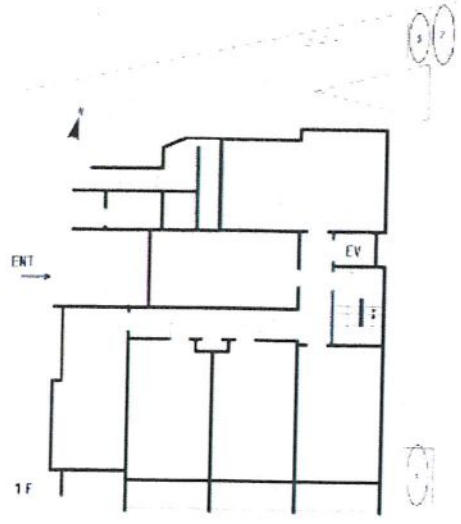
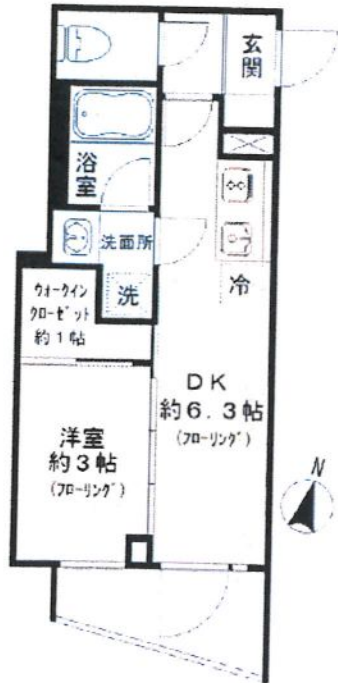
浴室乾燥機	洗浄便座	TVCタ付ドアホン	宅配ボックス	2階以上
南向き	駅近	遠隔保証人不要・保証会社利用が簡単	2人入居可	ペット相談



千代田線 代々木上原 徒歩 3分
小田急線 代々木上原 徒歩 3分
小田急線 代々木八幡 徒歩 10分

間取り	1DK
賃料	146,000円
共益費	8,000円
礼金敷金	礼金1ヶ月・敷金1ヶ月

所在	東京都渋谷区西原3丁目		
間取詳細	DK(6.3畳) 洋(3畳)		
構造・階建	RC2階/3階建(地下2階)		
専有面積	25.05㎡	建物種別	マンション
築年月	2023年9月	開口向き	南
入居時期	2024年12月上旬	更新料	1ヶ月
担保	要	連帯保証人	不要+保証会社利用が必要
契約期間	普通借借(2年)		
保証会社	加入要【個人】クレディセゾン/【契約時】月額総支払額の60%【月額】月額総支払額の1%【更新時】なし		
駐車場	空なし		
入居諸条件	2人入居可 子供可 ルームシェア不可 ペット相談(室内のみ飼育可/小型犬or猫1匹迄/申請書有) 楽器相談(ピアノ/ハット)の使用によるケルナー付電子ピアノのみ相談可(覚書有) 事務所不可 鍵交換費用33,000円(入居時)、室内清掃費用41,800円(退去時)		
その他費用			
周辺施設			
設備	浴室乾燥機、洗面所独立、洗髪洗面化粧台、洗浄便座、暖房便座、室内物干し、TVモニタ付ドアホン、モニタ付オートロック、宅配ボックス、ダブルロックキー、ガス：都市、トイレ1箇所、エアコン、ガスコンロ2口設置済、給湯、バストイレ別、シャワー、システムキッチン、バルコニー、フローリング、全居室フローリング、各居室照明		
備考	確認コード0200005901・2名迄※石油系暖房器具不可※消費税対象費用は消費税10%算出※民泊禁止※本物件に家具家電が入居時、ケルナー等使用発生時は必要費は賃借人様負担★イカサマ無料/UCOM光・埋込式WiFi★自転車1台駐輪可・区画指定★★(付庫)3,300～7,700円(税込)/月※50～400cc程度可※更新時は更新事務手数料11,000円(税込)申し受けます※ペット:月賃料+5,000円※物件内で電波が弱場所有:要現地確認【残置物】ケータイ、3駅利用可、2浴線利用可		



※掲載情報と現状が異なる場合は現状が優先となります。

創業30数余年、首都圏不動産情報ネットワーク
地域で一番！緑の街代々木公園・代々木八幡駅前不動産

営業時間
AM10:00～PM7:00
(休) 水曜日

株式会社 東京都知事免許(8) 第59015号 財団法人不動産保証協会会員
愛和ハウジングサポート 全日本不動産保証協会会員

〒151-0063 東京都渋谷区富ヶ谷1-6-8 モリービル2F
電話 ☎ 03(3485)8288 MAIL ✉ info@aiwahousing.com
FAX ☎ 03(3485)8668



ウェブサイトはこちらどうぞ