

賃貸マンション

■建物外観■



2路線
利用可
東京メトロ銀座線 東京メトロ千代田線
「渋谷」 「代々木公園」

ピアノ相談可

アップライトピアノ可



ペット相談可 エアコン相談可 宅配ロッカー相談可

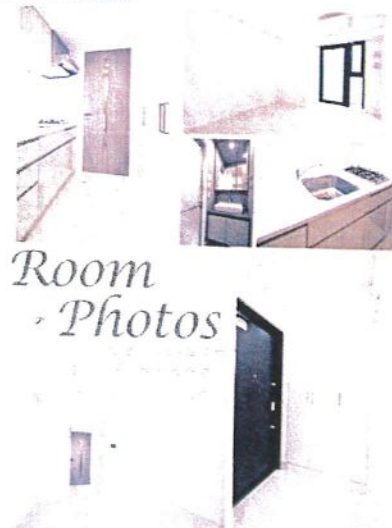


Common Areas

■現地案内図■



※図面と現況に相違がある場合は現況優先と致します。



Room Photos



物件名称	パークアクシス渋谷神山町 605号室		
間取り	Studio		
賃貸条件	賃料	148,000 円/月	
	管理費/共益費	10,000円/月	
	敷金	1ヶ月	礼金 無
物件所在地	東京都渋谷区神山町		
交通	東京メトロ千代田線『代々木公園』	駅 徒歩	9分
	バス乗車	分	停 徒歩 分
	東京急行電鉄東横線『渋谷』	駅 徒歩	13分
	バス乗車	分	停 徒歩 分
建物	構造・規模	鉄筋コンクリート造	賃貸戸数
	地上階建		
	専有面積	27.72 m ² (8.38 坪)	
	竣工年月	2017年1月	
	入居予定日	9月末	案内可能日 即可
	契約期間	2年	更新料 新賃料の1ヶ月分相当額
	駐車場	無	駐車場備考
	駐車場料金		
賃貸保証委託契約	区分	必須 丸の内線/有楽町線/副都心線/有楽町線他2社	
	条件	初回保証委託料(最低15,000円)；月額賃料等の50%、2年日以降：10,000円/年	
保険	借家人賠償責任保険を付帯した火災保険にご加入いただけます		
管理会社	三井不動産ファンリワイズ株式会社 ファンリワイズマネジメン		
その他費用	入居時における玄関鍵交換代：22,000円(税込)		
	口座振替事務手数料：110円(税込) / 月 退去時における通常清掃費用：41,800円(税込)		
設備	エアコン 浴室乾燥機 BS CS コンロ オートロック 宅配ロッカー		
備考	ピアノ相談可 ペット相談可		
	管理：通物 保証会社利用必須 (RAクレディセゾン等)、駐輪場1住戸1台迄 (区画指定なし・ラック・追加不可)、ペット飼育可 (小型犬or猫1匹まで・敷金1ヶ月増)		
めやす賃料	161,081円/月		
<small>めやす賃料は、管理費、敷金、礼金、更新料等を含み、料率等の設定が異なるため、 設定して4ヶ月間滞りした場合(定住の場合)、契約期間の1ヶ月あたりを全額です。 ※ 敷金は、敷金の取崩し、保証金の償還など、一部は入金後から返金される場合があります。 ※ めやす賃料は、消費者に適切な情報提供を行うため表示であり、事業者は、時勢を反映 しているものではありません。 ※ めやす賃料は、一部の粗大家具と異なる場合があります。詳しくは、不動産会社に確認ください。 ※お申し込み後、審査の結果お断りする場合もございます。</small>			

創業30数余年、首都圏不動産情報ネットワーク
地域で一番！緑の街代々木公園・代々木八幡駅前不動産

株式会社 東京都知事免許(8)第59015号 財団法人不動産保証協会会員
愛和ハウジングサポート 全日本不動産保証協会会員

〒151-0063 東京都渋谷区富ヶ谷1-6-8 モリービル2F

営業時間
AM10:00~PM7:00
(休)水曜日

電話 ☎ 03(3485)8288 MAIL ✉ info@aawahousing.com
FAX ☎ 03(3485)8668



ウェブサイトは
こちらへどうぞ