

作成日付：2024年9月13日

交通	小田急電鉄小田原線 代々木上原駅 徒歩3分	物件名称	トゥールロワイヤル	4階	月額賃料	150,000円	管理費	10,000円
	東京メトロ千代田線 代々木上原駅 徒歩3分		エルモア代々木上原				1DK	礼金
							敷金	賃料の1ヶ月分

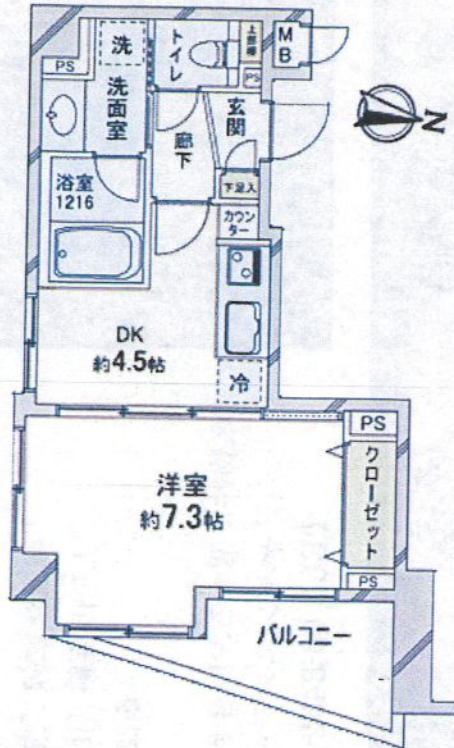
トゥールロワイヤルエルモア代々木上原



代々木上原駅
徒歩3分

即入居可

- 24h コールセンター
- 24h 対応可能
- 国土交通省「原状回復をめぐるトラブルとガイドライン」
- 国土交通省「原状回復をめぐるトラブルとガイドライン」
- 駅徒歩3分
- 角部屋
- 床暖房
- 浴室換気乾燥機

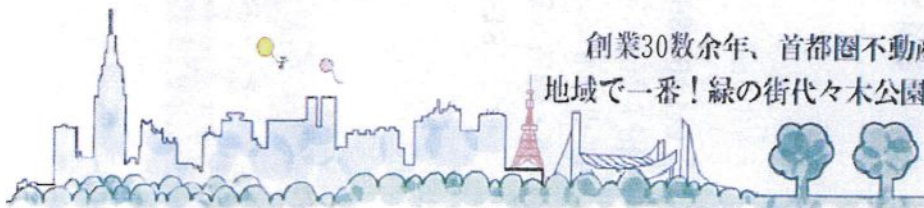


Information

- TVモニター付オートロック ■宅配ボックス
- 床暖房 (ダイニングキッチン)
- 2口ガスコンロ ■浄水器 ■追焚き ■浴室換気乾燥機

■国土交通省の「原状回復をめぐるトラブルとガイドライン」では、退室時の室内清掃費用は賃主負担を原則としていますが、本物件は清掃費用金41,844円(税込)を借主に負担していただきます。また、喫煙・ペット飼育等借主の通常使用以外による汚れ・臭い等の除去費用等は別途借主負担となります。 ※清掃は賃主指定業者により行います。 ■携帯電話の受信状況は、ご使用になる端末で現地にてご確認ください。 ■このハウジングマップは概要紹介図です。間取図は参考図面としてご確認ください。間取図の畳数、形状等が現況と異なる場合は現況優先となることをご了承ください。 ■ご成約の際には当社規定の仲介手数料(税込)を申し受けれます。

所在	(住居表示) 東京都渋谷区上原1丁目			
賃貸条件	賃貸借種類	普通賃貸借	賃貸借期間	2年間
	損害保険料等	12,700円(1年間)	入居日	即時
	更新料	新賃料の1ヶ月分		
建物	専有面積	31.70m ² (約9.58坪)壁芯	建築年月	2004年5月
	間取り	1DK	専用使用部	バルコニー: 4.44m ²
	構造・規模	鉄筋コンクリート造陸屋根 6階建	方位	東/南
その他賃貸条件	家賃保証	家賃保証会社利用必須(例) エポス利用の場合の保証料は、初回契約時 賃料等の50%、賃料収納月以降1,000円/月		
	会社利用	不可	ピアノ	不可
	ベットの	不可	喫煙	不可
	事務所用	不可	その他 安心入居サポート770円/月 ※禁煙住戸	
建物設備	電気：一括受電方式でない/ガス：都市ガス/飲用水：公営/排水：本下水 オートロック TVモニター付インターホン エレベーター 宅配ボックス BS ケーブルテレビ インターネット対応 エアコン(1台) 床暖房 フローリング 台所 システムキッチン ガス給湯器 ガスコンロ(2口) 浄水器 浴室 追焚き可 シャワー 浴室乾燥機 洗面化粧台 洗面所独立 室内洗濯機置場 トイレ 温水洗浄便座 浴室トイレ別 シューズボックス バルコニー			
その他設備	浴室TV			
性能保証除外				
管理	株式会社東急コミュニティー	管理体制	日勤	
備	CATV、インターネットを利用の場合、個人契約、費用は借主負担。			
考	賃料等が口座引落の場合、口座振替料の負担があります。駐車場賃借の場合は契約形態により仲介手数料、車庫証明手数料等の負担があります。			
	浄水器カートリッジ交換費用別途負担有			
	鍵シリンダー交換費用別途負担有(希望時)			



創業30数年、首都圏不動産情報ネットワーク
地域で一番! 緑の街代々木公園・代々木八幡駅前不動産

営業時間
AM10:00~PM7:00
(休) 水曜日

株式会社 東京都知事免許(8)第59015号 財団法人不動産保証協会会員
愛和ハウジングサポート 全日本不動産保証協会会員
〒151-0063 東京都渋谷区富ヶ谷1-6-8 モリービル2F
電話 ☎ 03(3485)8288 MAIL ✉ info@aiwahousing.com
FAX ☎ 03(3485)8668



ウェブサイトはこちらへどうぞ