

■建物外観■



物件確認・入居申込は  
リアルタイムWeb受付

**ITANDI BB**

- 1 ITANDI BB アプリをダウンロード
- 2 この物件を閲覧
- 3 入居申込ボタンを押すだけ

ルーエ渋谷神山町

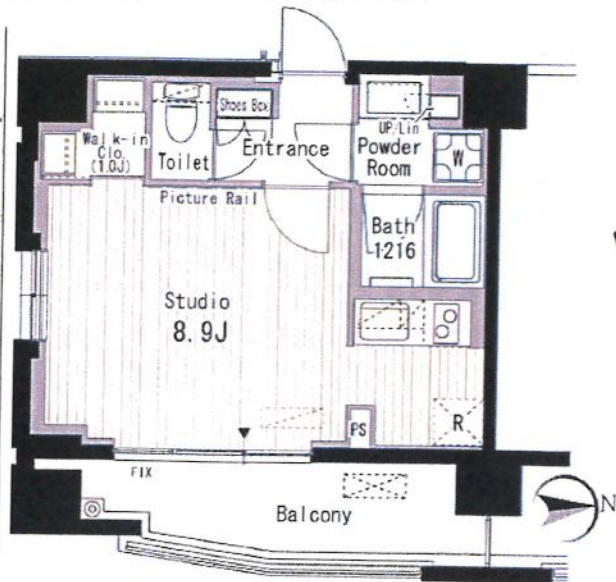
〒151-8501 東京都渋谷区神山町5-3-1  
 東急不動産株式会社 渋谷営業所  
 〒151-8501 東京都渋谷区神山町5-3-1



フローリング エアコン 電気料金 追い風 洗濯機 収納棚 BSアンテナ CS110 ネットワーク 相談可 C-desk エコ省エネ 電磁ロック

ガラス扉 ダブルロック 管理人員 防犯カメラ エレベーター ドアセンサー 防犯カメラ 防犯カメラ

■現地案内図■



**ピアノ相談可**  
アップライトピアノ可

※図面と現況に相違がある場合は現況優先と致します。

物件名称	ルーエ渋谷神山町 503号室		
タイプ	1K+WIC		
賃料	152,000 円/月		
管理費/共益費	10,000円/月		
敷金	1ヶ月	礼金	1ヶ月
物件所在地	東京都渋谷区神山町		
交通	JR山手線『渋谷』	駅 徒歩	10分
	バス乗車	分	徒歩 分
	東京メトロ千代田線『代々木公園』	駅 徒歩	10分
	バス乗車	分	徒歩 分
建物	構造・規模	鉄筋コンクリート造 地上9階建	賃貸戸数
	専有面積	29.96 m <sup>2</sup> ( 9.06 坪 )	
竣工年月	2011年6月		
入居予定日	10月末	案内可能日	10月上旬
契約期間	2年	更新料	新賃料の1ヶ月分相当額
駐車場	無	駐車場備考	
駐車場料金			
賃貸保証委託契約	区分	必須 丸の内線・有楽町線・丸の内線他3社	
条件	初回保証委託料(最低15,000円)；月額賃料等の50%、2年日以降：10,000円/年		
保険	借家人賠償責任保険を付帯した火災保険にご加入いただきます		
管理会社	株式会社エム・エル・ビー 新宿営業所		
その他費用	入居時における玄関鍵交換代：22,000円(税込) 口座振替事務手数料：110円(税込)/月 退去時における通常清掃費用：11,800円(税込)		
設備	エアコン 浴室乾燥機 防犯カメラ BS CS コンロ オートロック 宅配ロッカー		
備考	ピアノ相談可 管理：通勤保証会社必須・NURO光導入・駐輪場契約不可住戸・1年未満解約違約金有		
めやす賃料	168,334円/月		
<small>めやす賃料は賃料、管理費、敷金、礼金、更新料を含み、賃料等の区分は別記のとおり                  保証として4年可償付した場合(定期借家の場合は、契約期間)の1ヶ月分相当額のみ                  中 借主負担、敷金の前払、保証金の徴収など、諸条件は全額お支払い済みと見做す                  中 めやす賃料は、消費者に適切な情報を提供するための表示であり、事業者間の取引に適用されるものではありません                  中 めやす賃料は、契約の目安として表示するものではありません。詳しくは、不動産会社に確認してください                  ※お申し込み後、審査の結果が断りする場合もございます</small>			

創業30数年、首都圏不動産情報ネットワーク

地域で一番！緑の街代々木公園・代々木八幡駅前不動産

営業時間  
AM10:00~PM7:00  
(休) 水曜日

株式会社 東京都知事免許(8)第59015号 財団法人不動産保証協会会員  
 愛和ハウジングサポート 全日本不動産保証協会会員  
 〒151-0063 東京都渋谷区富ヶ谷1-6-8 モリービル2F  
 電話 ☎ 03(3485)8288 MAIL ✉ info@aiwohousing.com  
 FAX ☎ 03(3485)8668



ウェブサイトは  
こちらどうぞ