

# 貸マンション

## 代々木八幡駅

プラウドフラット渋谷富ヶ谷 707

間取り  
1LDK

専有面積  
40.02㎡

築年月  
2019年02月

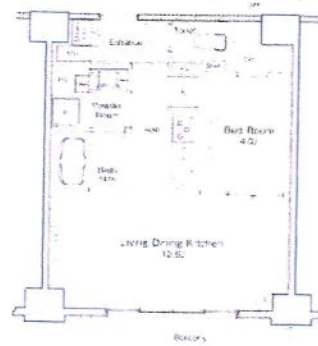
### チェックポイント！

バイク置場有(3,300円/月)、駐輪場有(無料)、主要採光面：南西向き、事務所使用不可、楽器不可、ペット相談、二人入居可、B・T別、シャワー、浴室乾燥機、トイレ、温水洗浄便座、洗面所、洗面台、洗面所独立、ガスコンロ可、3口以上コンロ、システムキッチン、収納スペース、クローゼット、シューズボックス、室内洗濯機置場、洗濯機置場、給湯、都市ガス、フローリング、全居室フローリング、都市ガス給湯、冷暖、エアコン、インターネット対応、光ファイバー、インターネット使用料無料、ダブルロックドア、オートロック、モニターオートロック、モニターインターホン、バルコニー、エレベーター、宅配BOX



プラウドフラット渋谷富ヶ谷

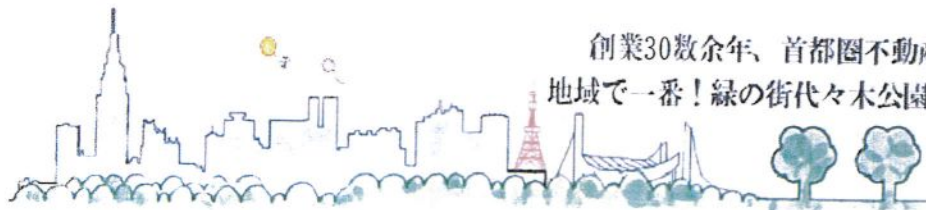
DL 専有面積 40.02㎡(約12.1坪)



バルコニーの形状は各階で異なります

物件種目	貸マンション
最寄駅	代々木八幡
間取タイプ	1LDK
賃貸条件	賃料 212,000円 礼金1ヶ月 敷金1ヶ月 保証金なし

物件所在地	東京都渋谷区富ヶ谷2丁目	
交通	小田急小田原線 代々木八幡 徒歩12分	
建物	建物名	プラウドフラット渋谷富ヶ谷 707
	構造・規模	RC 10階建/7階部分
	使用部分積	40.02㎡
	間取内訳	LDK12.6、洋4
築年月	2019年02月	契約期間 2年
管理費等	15,000円/月 共益費なし 雑費なし	
駐車場	有 38,500円/月	
現況	空家	入居可能時期 即時
設備	B・T別シャワー、浴室乾燥機、トイレ、温水洗浄便座、洗面所、洗面台、洗面所独立、ガスコンロ可、3口以上コンロ、システムキッチン、収納スペース、クローゼット、シューズボックス、室内洗濯機置場、洗濯機置場、給湯、都市ガス、フローリング、全居室フローリング、都市ガス給湯、冷暖、エアコン、イ...	
保険等	要	
備考	渋谷区アドレス!! ペット飼育時は敷金1ヶ月プラス 更新料：新賃料1ヶ月 賃貸保証：加入要 SBIギランティ 初期費用：賃料総額の40% / 次年度以降年間保証料10,000円個人・法人 利用可能 / 最低保証料20,000円 東京海上ミレア少額短期保険：21,500円(2年契約) 鍵交換代等：有 33,000円～ 利用駅1：東京メトロ千代田線 代々木公園 徒歩12分 利用駅2：京王井の頭線 駒場東大前 徒歩13分	



創業30数年、首都圏不動産情報ネットワーク  
地域で一番! 緑の街代々木公園・代々木八幡駅前不動産

営業時間  
AM10:00~PM7:00  
(休) 水曜日

株式会社 東京都知事免許(8)第59015号 財団法人不動産保証協会会員  
愛和ハウジングサポート 全日本不動産保証協会会員  
〒151-0063 東京都渋谷区富ヶ谷1-6-8 モリービル2F  
電話 ☎ 03(3485)8288 MAIL ✉ info@aiwahousing.com  
FAX ☎ 03(3485)8668



ウェブサイトは  
こちらへどうぞ