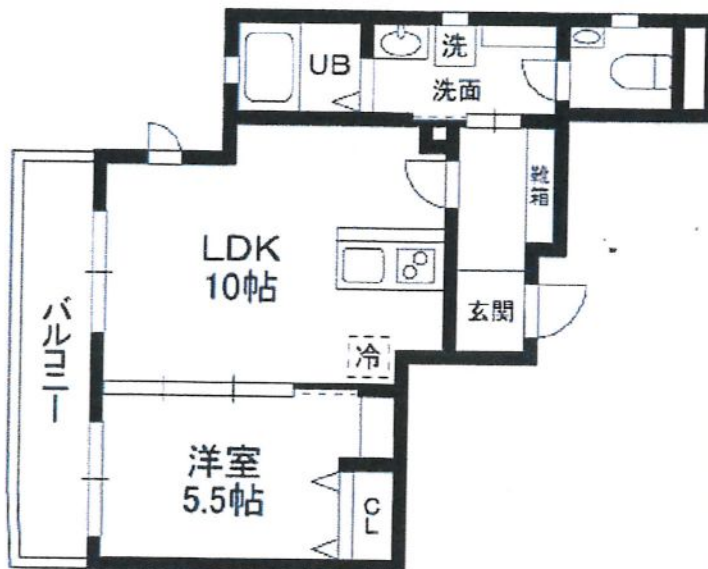
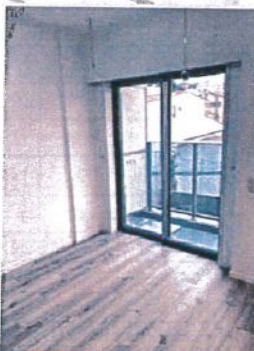
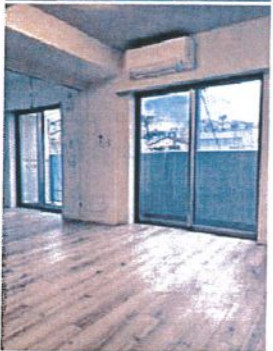


ヴェルデフォレスト代々木公園

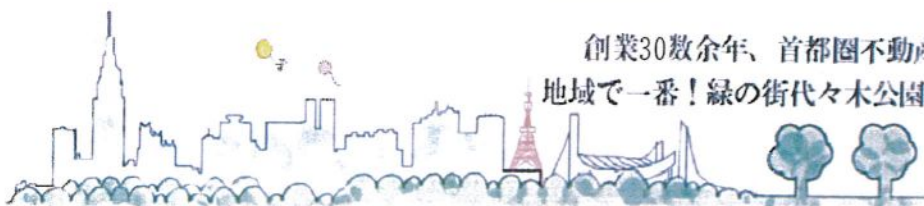
☆☆代々木公園隣接のペット可築浅マンション☆☆



ペットのための設備が充実！
 無料Wi-Fi！非接触ボタンエレベーター！
 ※ペット飼育時は敷金1ヵ月積み増し（1ヵ月償却）

号室	賃料		
302	224,000円		
管理費	8,000円		
敷金	1ヶ月	礼金	1ヶ月
所在地	東京都渋谷区 代々木5丁目		
交通	東京メトロ千代田線 代々木公園 徒歩4分 小田急線 代々木八幡 徒歩4分		
構造	鉄筋コンクリート(RC造) 5階建		
専有面積	40.19㎡	開口部方位	西
総戸数	9戸	間取り	1LDK
築年月	2022/03	契約期間	2年
入居日	相談 10/10退去(入居中)		
設備等	都市ガス、公共下水、独立洗面台、ダブルロック、オートロック、TVドアホン、宅配BOX、B・T別、浴室乾燥機、追い焚き機能、洗濯機置き場室内、2階以上の物件、ペット相談、2人入居可、ガスコンロ、コンロ2口、フローリング、バルコニー、エレベーター、エアコン、地デジ対応、角部屋、お湯張り機能、防犯カメラ、温水洗浄便座、カウンターキッチン、ネット無料、光ファイバー、デザイナーズマンション		
備考	24時間かけつけサポート：16,500円(税込) 鍵交換料：33,000円(税込) 保証会社：加入要 エルズサポート株式会社 保証料 契約時、総賃料の50% 分割保証委託料 1% /月		

図面が現状と異なる場合は現状優先とします。
 更新料:新賃料の1ヶ月分



創業30数年、首都圏不動産情報ネットワーク
 地域で一番！緑の街代々木公園・代々木八幡駅前不動産

営業時間
 AM10:00~PM7:00
 (休) 水曜日

株式会社 東京都知事免許(8)第59015号 財団法人不動産保証協会会員
 全日本不動産保証協会会員
愛和ハウジングサポート
 〒151-0063 東京都渋谷区富ヶ谷1-6-8 モリービル2F
 電話 ☎ 03(3485)8288 MAIL ✉ info@aiwahousing.com
 FAX ☎ 03(3485)8668



ウェブサイトは
 こちらどうぞ