

賃貸

賃料
(月額)
マンション

229,000 円

管理費等 10,000 円 その他 〃

交通

東京メトロ千代田線

「代々木上原」 駅

徒歩 4 分

名称

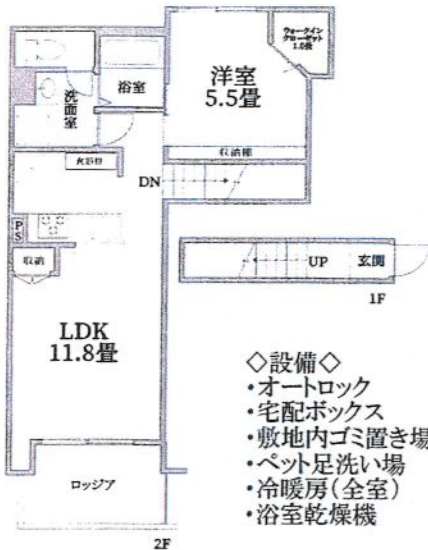
inou UEHARA

(2 階 201 号室)

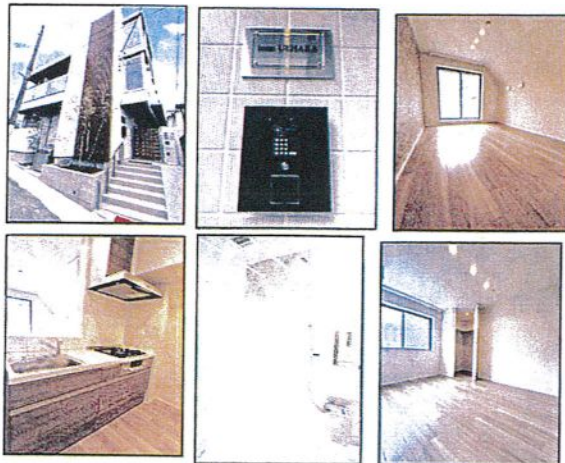
小田急小田原線「代々木上原」駅 徒歩4分

旭化成耐震構造ヘーベルメゾン◆新築◆ペット共生型マンション◆

★2024年9月中旬完成予定の新築マンション・1LDK
★ペット（小型犬2匹まで）相談可
※敷金1ヶ月追加預託、退去時に原状回復費用負担あり
★駐輪無料（1住戸1台まで・玄関前）



- ◇設備◇
・オートロック
・宅配ボックス
・敷地内ゴミ置き場
・ペット足洗い場
・冷暖房(全室)
・浴室乾燥機



※本物件内の携帯電話等（スマートフォン他含む）の電波受信状況については事前にご確認ください。
※インターネット使用環境（速度等）については事前にご確認ください。
※（退去時借主が負担する費用）借主は明渡し後、貸主が指定する業者により行う本物件全体の通常清掃とエアコンクリーニングの費用を負担するものとする。負担額は賃貸借面積が30㎡以下の場合一律33,000円（消費税込）、30㎡超の場合、マンション・アパートは賃貸借面積（㎡）×1,100円（消費税込）、戸建・タウンハウス・テラスハウスは賃貸借面積（㎡）×1,320円（消費税込）、エアコンクリーニング費用は別途見積り。
※（原状回復）借主は退去に際し、ペットの飼育による本物件内の汚損、破損についての原状回復を行うものとし、併せて貸主指定の専門業者による消毒、消臭を行い、その費用を負担するものとする。
※（賃料および管理費等の引落し）借主は自動口座振替方式により、賃料および管理費等を支払う場合、口座振替事務手数料として、110円（消費税込）を賃料と合算の上、支払うものとする。
※（禁止事項）・ピアノ等楽器の設置、演奏 ・フローリング工事 ・喫煙（バルコニー内含む）
※■保証会社原則加入※初回保証料：賃料等の50%～（最低2万円）、月額保証料：月額引落金額×1%
※本物件の成約時に、仲介手数料（賃料の1.1ヶ月（消費税込））がかかります。
※このハウジングマップは概要紹介図です。図面と現況が異なる場合は現況優先となります。

室内禁煙
バルコニー内

Table with columns for Pets (可), Piano (否), Management rules, and Remarks. Remarks: ※本物件は東急住宅リースによる連絡取次・収納代行対象物件です。

Table with columns for Location (所在), Rent (賃料), Deposit (礼金), Lease type (賃貸), Conditions (条件), Building (建物), and Amenities (設備). Includes details on rent, deposit, lease terms, and building specifications.

Table for Parking (駐車場) showing '無' (None).

愛和ハウジングサポート
東京都知事免許(8)第59015号
TEL 03(3485)8288
MAIL info@aiwahousing.com
FAX 03(3485)8668

創業30数余年、首都圏不動産情報ネットワーク
地域で一番！緑の街代々木公園・代々木八幡駅前不動産
営業時間 AM10:00~PM7:00 (休)水曜日



ウェブサイトはこちらどうぞ