

# プレミアプラン代々木公園 803号室

東京都渋谷区富ヶ谷1-46-7

交通

千代田線 代々木公園駅 徒歩3分

小田急線 代々木八幡駅 徒歩4分  
千代田線 代々木上原駅 徒歩12分

3駅以上利用可

2沿線利用可

1LDK

月額賃料

250,000円

管理費  
敷金  
礼金

無  
賃料の2ヶ月  
賃料の1ヶ月

契約期間  
更新料

引渡し日より2年間  
新賃料の1ヶ月相当額

物件概要

専有面積  
バルコニー  
41.12㎡(12.43坪)  
有

竣工年月

2005年06月

構造規模  
(総戸数)  
所在階

鉄筋コンクリート造  
11階建 地下1階 (60戸)  
8階部分

駐車場

無  
敷金: 礼金:

条件

事務所不可 / 住居兼事務所不可 / ペット相談

トランクルーム

無

テレビ  
共視聴

CATV:有 / BS:有 / CS:有(110°)

入居可能日

予定:2024年10月31日

耐震構造

新耐震基準適合

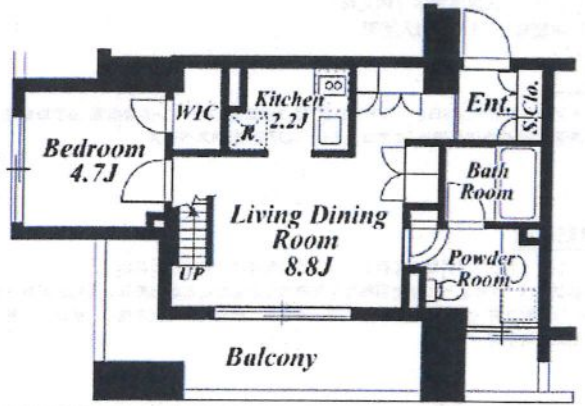
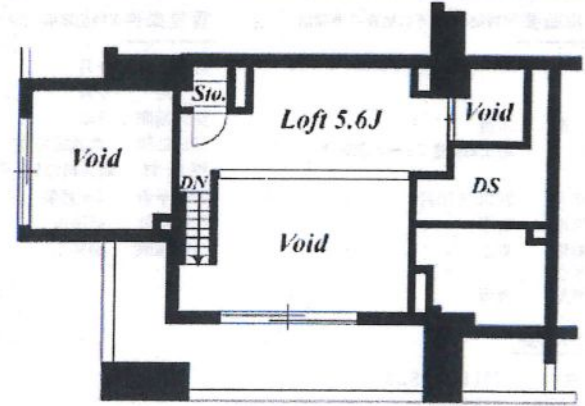
保証会社

利用必須(オリコ/レントインシュア/クレディセゾン)※別途保証委託料及び保証更新料がかかります。



※9階の同じ間取タイプを撮影。仕様が異なることがあります。

間取(帖) 洋:4.7 LD:8.8 K:2.2 S:5.6



屋上のスカイガーデンからは代々木公園の緑・都心の夜景が楽しめます。

■敷金1ヶ月(保証会社利用の場合)  
＜2024年9月末までの契約開始に限る＞

初回保証料月額賃料等の50%、継続保証料1万円/年(契約条件により金員内容が異なります)。退去時室内清掃費1,540円/㎡(税込)。ペット飼育時、敷金1か月積み増し。

※借家人賠償保険へのご加入が必須です。※図面と現況に差異がある場合は現況を優先することと致します。※短期解約時、違約金が発生する場合がございます。※家具付き物件を除き家具・小物等は含まれません。※携帯電話の電波状況は室内にてご使用される携帯電話でご確認下さい。※駐車場の利用可否は実際に駐車される車種でご確認下さい。※駐車場空き状況はお問合せ下さい。

共用部 エレベーター・オートロック・防犯カメラ・宅配BOX・敷地内ゴミ置場・デザイナーズ物件。代々木公園徒歩3分(320m)の高級デザイナーズマンション。成城石井東約120m。駐車場【無】

専有部 システムキッチン・ガスコンロ・コンロ2口・給湯・浄水器・全面フローリング・クローゼット・ウォークインクローゼット・シューズクローゼット・ロフト・エアコン・床暖房・24時間換気システム・オートバス・追焚・浴室乾燥機・バス・トイレ別・洗浄機能付便座・洗面所独立・洗濯乾燥機・室内洗濯機置場・セキュリティ・モニタ付インターホン・ダブルロックキー・ディンプルキー・防犯センサー付き窓・インターネット・角部屋・2面採光・眺望良好  
詳細は担当者までお問い合わせ下さい。

創業30数年、首都圏不動産情報ネットワーク  
地域で一番! 緑の街代々木公園・代々木八幡駅前不動産

株式会社 東京都知事免許(8)第59015号 財団法人不動産保証協会会員  
愛和ハウジングサポート 全日本不動産保証協会会員

〒151-0063 東京都渋谷区富ヶ谷1-6-8 モリービル2F  
営業時間 AM10:00~PM7:00 (休) 水曜日  
電話 ☎ 03(3485)8288 MAIL ✉ info@aiwahousing.com  
FAX ☎ 03(3485)8668

ウェブサイトはこちらへどうぞ