

貸マンション

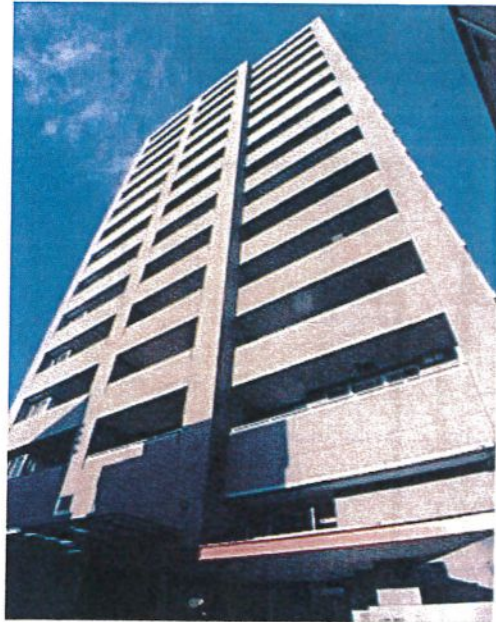
初台駅

ヴィークコート代々木初台 1302

間取り
1LDK

専有面積
44.61㎡

築年月
2007年02月



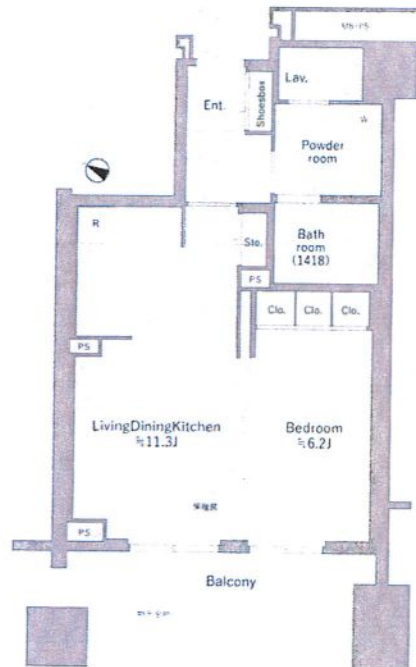
定期借家

13階西向き住戸・前面に建物が無く西原
方面の住宅街を一望できます

清水総合開発（株）旧分譲マンション

チェックポイント！

主要採光面：西向き、保証人不要、ルームシェア不可、分譲タイプ、B・T別、シャワー、追焚機能、トイレ、温水洗浄便座、洗面所、洗面台、シャワー付洗面化粧台、洗面所独立、3口以上コンロ、カウンターキッチン、システムキッチン、グリル、ディスボナー、収納スペース、全居室収納、クローゼット、ウォークインクローゼット、シューズボックス、室内洗濯機置場、洗濯機置場、給湯、都市ガス、フローリング、全居室フローリング、冷房、暖房、エアコン、インターネット対応、オートロック、モニタ付オートロック、モニタ付インターホン、バルコニー、エレベーター



貸マンション

初台

1LDK

賃料 **250,000円**

礼金 0.5ヶ月 敷金 0.5ヶ月 保証金 なし

物件所在地	東京都渋谷区初台2丁目		
交通	京王線 初台 徒歩8分		
建物	建物名	ヴィークコート代々木初台 1302	
	構造・規模	RC 14階建/13階部分	
	使用部分積	44.61㎡	
	間取内訳	洋 6.2 LDK 11.3	
築年月	2007年02月	契約期間	5年
管理費等	なし 共益費なし		
駐車場			
現況	空家	入居可能時期	即時
設備	B・T別シャワー追焚機能、トイレ、温水洗浄便座、洗面所洗面台、シャワー付洗面化粧台、洗面所独立、3口以上コンロ、カウンターキッチン、システムキッチン、グリル、ディスボナー、収納スペース、全居室収納、クローゼット、ウォークインクローゼット、シューズボックス、室内洗濯機置場、洗濯機...		
保険等	要 2年21,000円		
備考	24時間サポート：20,000円 口座引き落とし手数料：440円/月 更新料：新賃料1ヶ月 賃貸保証：加入費日本セーフティ初回保証委託料60%、1年毎更新料10000円 利用駅1：小田急小田原線 代々木八幡 徒歩9分 利用駅2：東京メトロ千代田線 代々木公園 徒歩10分		

創業30数余年、首都圏不動産情報ネットワーク

地域で一番！緑の街代々木公園・代々木八幡駅前不動産

営業時間
AM10:00~PM7:00
(休) 水曜日

株式会社 愛和ハウジングサポート
東京都知事免許(8)第59015号 財団法人不動産保証協会会員
全日本不動産保証協会会員
〒151-0063 東京都渋谷区富ヶ谷1-6-8 モリービル2F
電話 ☎ 03(3485)8288 MAIL ✉ info@aiwahousing.com
FAX ☎ 03(3485)8668



ウェブサイトは
こちらへどうぞ