

賃貸マンション

■建物外観■



シュトラレ 神山町

STRAHLE
KAMIYAMACHO

For Rent

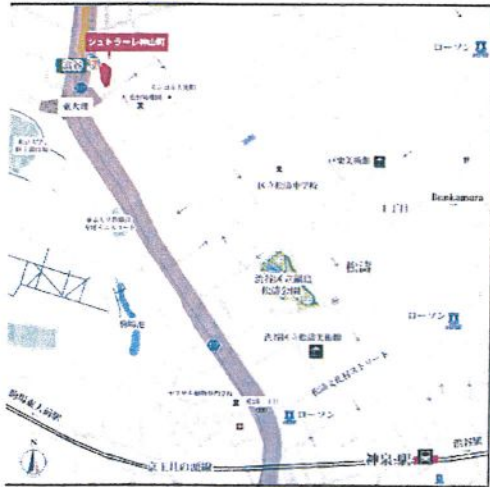
「神泉」駅 「渋谷」駅



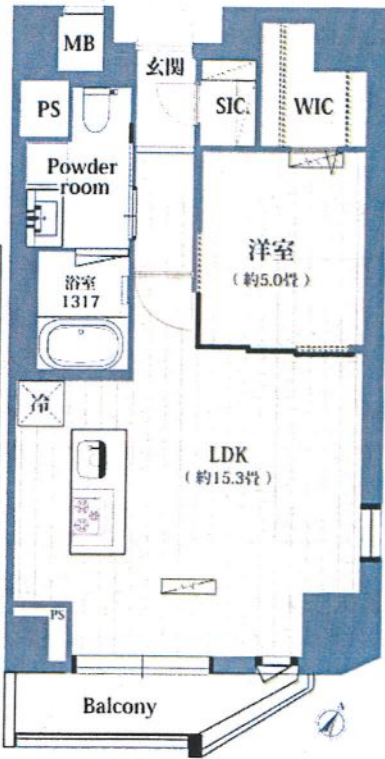
シューズインクローゼット付住戸



■現地案内図■



※図面と現況に相違がある場合は現況優先と致します。



ウォークインクローゼット完備



物件名称	シュトラレ神山町 501号室		
間取り	1LDK+WIC		
賃貸条件	賃料	249,000	円/月
	管理費/共益費	15,000円/月	
	敷金	1ヶ月	礼金 1ヶ月

物件所在地	東京都渋谷区神山町		
交通	京王電鉄井の頭線『神泉』	駅 徒歩	10分
	バス乗車	分	駅 徒歩 10分
	JR山手線『渋谷』	駅 徒歩	17分
	バス乗車	分	駅 徒歩 分
建物	構造・規模	鉄筋コンクリート造	賃貸戸数
	専有面積	地上13階建 50.08 m ² (15.14 坪)	
竣工年月	2020年1月		
入居予定日	即可	案内可能日	即可
契約期間	2年	更新料	新賃料の1ヶ月分相当額
駐車場	無	駐車場備考	
駐車場料金			
賃貸保証委託契約	区分	必須 レジデンスアソシエーツ(株)他3社	
	条件	初回保証委託料(最低20,000円)：月額賃料等の50%、2年目以降：9,600円/年	
保険	借家人賠償責任保険を付帯した火災保険にご加入いただきます		
管理会社	生和アメニティ株式会社 東京支店		
その他費用	入居時における玄関鍵交換代：22,000円(税込) 口座振替事務手数料：110円(税込)/月 退去時における通常清掃費用：66,105円(税込)		
設備	エアコン 浴室乾燥機 給湯追い焚き CATV コンロ グリル オートロック 宅配ロッカー		
備考	管理：巡回 保証会社必須(RA共同保証他)◆駐輪場1台利用可		

めやす賃料	274,375円/月
-------	------------

めやす賃料は賃料、お預金・管理費、敷金、礼金、更新料を含み、賃料等の改定が無いものと仮定して4年間賃付した場合(定期借家の場合)の1ヶ月あたりの金額です。
 ※ 敷金は、敷金の償却、保証金の償却など、前払の全額が償却されるものではありません。
 ※ めやす賃料は、消費者に適切な情報を提供する為の表示であり、事業者は、時金を確保しているものではありません。
 ※ めやす賃料は、実際の総支払額と異なる場合があります。詳しくは、不動産会社に確認ください。
 ※お申し込み後、審査の結果お断りする場合がございます。

創業30数年、首都圏不動産情報ネットワーク
地域で一番！緑の街代々木公園・代々木八幡駅前不動産

株式会社 東京都知事免許(8)第59015号 財団法人不動産保証協会会員
愛和ハウジングサポート 全日本不動産保証協会会員
〒151-0063 東京都渋谷区富ヶ谷1-6-8 モリービル2F
電話 ☎ 03(3485)8288 MAIL ✉ info@aiwahousing.com
FAX ☎ 03(3485)8668

営業時間
AM10:00~PM7:00
(休)水曜日



ウェブサイトはこちらへどうぞ