

**賃貸マンション**

**■建物外観■**



**■現地案内図■**



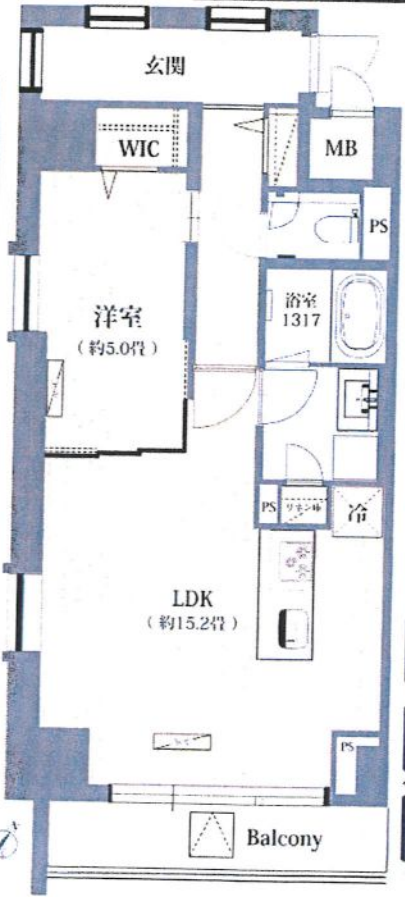
※図面と現況に相違がある場合は現況優先と致します。



宅配ロッカー有  
エレベーター有



**シュトラレ 神山町**  
STRAHLE  
KAMIYAMACHO  
**For Rent**  
『神泉』駅 『渋谷』駅



物件確認・入居申込は  
「リアルタイム」Web受付  
**ITANDI BB**  
1 ITANDI BBにアクセス 2 この物件を検索 3 入居申込ボタンを押すだけ

インターネット無料サービス  
ネットワーク等 ご利用ください

ウォークインクローゼット完備

フロアリング エアコン 浴室乾燥機 セミオートガス CATV 防犯カメラ  
インターネット接続 インターネット ガスコンロ3口 グリル システムキッチン 24時間受付 オートロック  
インターネット 24h 利用可

物件名称	シュトラレ神山町 202号室		
タイプ	1LDK+WIC		
賃料	賃料 <b>260,000</b> 円/月		
賃貸条件	管理費/共益費	15,000円/月	
	敷金	1ヶ月	礼金 1ヶ月
所在地	東京都渋谷区神山町		
交通	京王電鉄井の頭線『神泉』	徒歩	10分
	バス乗車	分	徒歩 分
交通	JR山手線『渋谷』	徒歩	17分
	バス乗車	分	徒歩 分
建物	構造・規模	鉄筋コンクリート造 地上13階建	賃貸戸数
	専有面積	55.22 m <sup>2</sup> (16.7坪)	
竣工年月	2020年1月		
入居予定日	即可	案内可能日	即可
契約期間	2年	更新料	新賃料の1ヶ月分相当額
駐車場	無	駐車場備考	
駐車場料金			
賃貸保証委託契約	区分	必須 レジデンスアズカス(株)他3社	
条件	初回保証委託料(最低20,000円)/月額賃料等の50%、2年目以降:9,600円/年		
保険	住家人賠償責任保険を付帯した火災保険にご加入いただきます 生和アメニティ株式会社 東京支店		
管理会社	生和アメニティ株式会社 東京支店		
その他費用	入居時における玄関鍵交換代:22,000円(税込) 白磁板替事務手数料:110円(税込)/月 退去時における通常清掃費用:72,800円(税込)		
設備	エアコン 浴室乾燥機 給湯追い焚き CATV コンロク プリル オートロック 宅配ロッカー		
備考	管理:巡回 保証会社必須(RA共同保証他)◆駐輪場1台利用可		
めやす賃料	285,834円/月		
<p>※この物件は賃料、管理費、敷金、礼金、更新料を含み、電気代が別途お見積りとなります。保証料は保証会社よりお見積りいたします。保証料の支払いは、保証会社の規定に基づき、契約期間の1ヶ月あたりのお金です。</p> <p>※敷金は、敷金の領収書、保証金の領収書、お申し込み書類の返却を完了し、お申し込みの完了となります。</p> <p>※めやす賃料は、最寄りの自治体の情報を提供するための目安であり、実際には、お申し込みの状況により変動いたします。</p> <p>※めやす賃料は、お申し込みの状況により異なる場合があります。詳しくは、保証会社に確認ください。</p> <p>※お申し込み後、審査の結果お断りする場合もございます。</p>			



創業30数年、首都圏不動産情報ネットワーク  
地域で一番! 緑の街代々木公園・代々木八幡駅前不動産

営業時間  
AM10:00~PM7:00  
(休) 水曜日

株式会社 東京都知事免許(8)第59015号 財団法人不動産保証協会会員  
愛和ハウジングサポート 全日本不動産保証協会会員  
〒151-0063 東京都渋谷区富ヶ谷1-6-8 モリービル2F  
電話 ☎ 03(3485)8288 MAIL ✉ info@aiwohousing.com  
FAX ☎ 03(3485)8668



ウェブサイトは  
こちらへどうぞ