



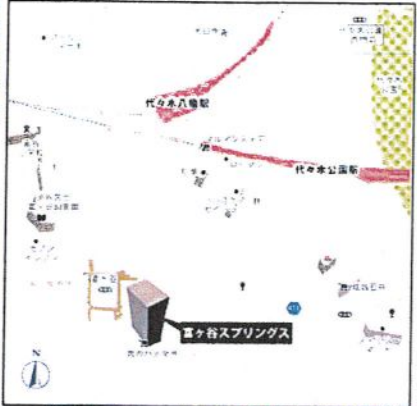
富ヶ谷スプリングス

賃貸マンション



東京メトロ千代田線 小田急小田原線  
「代々木公園駅」 「代々木八幡駅」

■現地案内図■



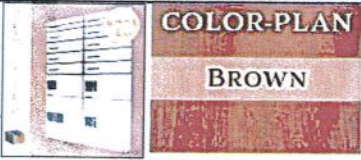
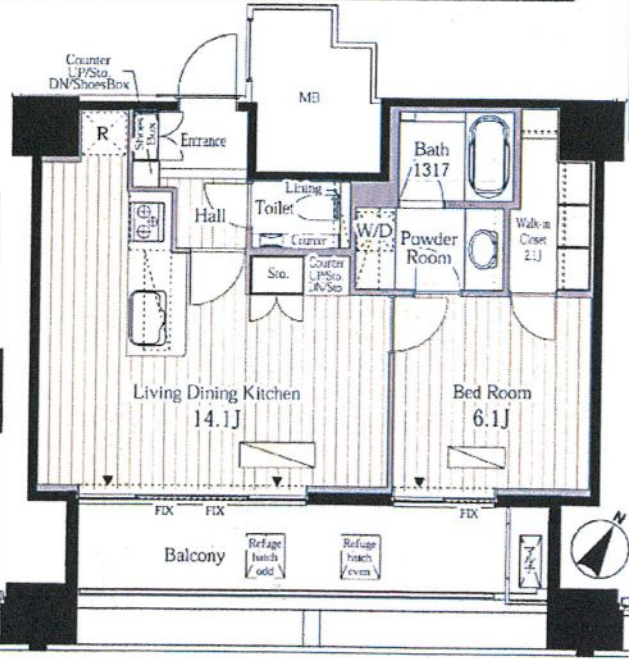
ピアノ相談可  
アップライトピアノ可

物件確認、入居申込は「リアルタイム」Web受け付け ITANDI BB

1 ITANDI BBにアクセス 2 この物件を探す 3 入居申込ボタンを押す

スマート内覧導入物件

※図面と現況に相違がある場合は現況優先と致します。



- フローリング エアコン 遠い焼き
- 洗濯乾燥機 洗濯機 乾燥機
- 冷暖房(2方向) グルメ システムキッチン
- 南向き オートロック 宅配ロッカー
- エレベーター 管理人通勤 相談可
- 24h C-desk (利用可) 3年以内のLCOP

物件名称	富ヶ谷スプリングス 1003号室		
タイプ	1LDK+WIC		
賃料	267,000 円/月		
管理費/共益費	10,000円/月		
敷金	1ヶ月	礼金	1ヶ月

所在地	東京都渋谷区富ヶ谷一丁目		
交通	東京メトロ千代田線『代々木公園』	駅 徒歩	4分
	バス乗車	分	徒歩 分
	小田急電鉄小田原線『代々木八幡』	駅 徒歩	4分
	バス乗車	分	徒歩 分

建物	構造・規模	鉄筋コンクリート造 地上17階 地下3階建	賃貸戸数	
	専有面積	49.58 m <sup>2</sup> (14.99 坪)		
	竣工年月	2011年1月		
	入居予定日	11月末	案内可能日	11月上旬
	契約期間	2年	更新料	新賃料の1ヶ月分相当額
	駐車場	無	駐車場備考	
	駐車場料金			

賃貸保証委託契約	区分	必須 必ず「代々木レジデントアソシエツト」他3社
	条件	初回保証委託料(最低15,000円): 月額賃料等の50%、2年日以降: 10,000円/年

保険 借家人賠償責任保険を付帯した火災保険にご加入いただけます  
管理会社 株式会社エム・エル・ビー 新百合ヶ丘店

その他費用 入居時における玄関鍵交換代: 22,000円(税込)  
口産振替事務手数料: 110円(税込)/月  
退去時における通常清掃費用: 65,445円(税込)

設備 エアコン 洗濯機 浴室乾燥機  
給湯追い焚き コンロ グルメ  
オートロック 宅配ロッカー

備考 ピアノ相談可 管理: 通勤  
保証会社(RA共同保証・RA・Casa) 短期解約違約金あり(大手法人相談可) TR・駐輪場は応相談

めやす賃料 288,125円/月

※この賃料には賃料、管理費、敷引金、礼金、更新料を含まず、賃料等の改定が無い限り、保証にて4年間固定した場合は(定期借家の場合)の1ヶ月あたりのお金です  
※敷引金は、敷金の総額、保証金の積立など、諸条件を兼ねて必ずお申し込みください  
※めやす賃料は、諸費に適切な情報を提供する為の表示であり、実際には、時金を併用しているものではありません  
※めやす賃料は、諸費の総支払額と異なる場合があります。詳しくは、不動産会社に確認ください  
※お申し込み後、審査の結果お断りする場合がございます



創業30数年、首都圏不動産情報ネットワーク  
地域で一番! 緑の街代々木公園・代々木八幡駅前不動産

営業時間  
AM10:00~PM7:00  
(休) 水曜日

株式会社 東京都知事免許(8)第59015号 財団法人不動産保証協会会員  
愛和ハウジングサポート 全日本不動産保証協会会員  
〒151-0063 東京都渋谷区富ヶ谷1-6-8 モリービル2F  
電話 ☎ 03(3485)8288 MAIL ✉ info@aiwahousing.com  
FAX ☎ 03(3485)8668



ウェブサイトは  
こちらへどうぞ