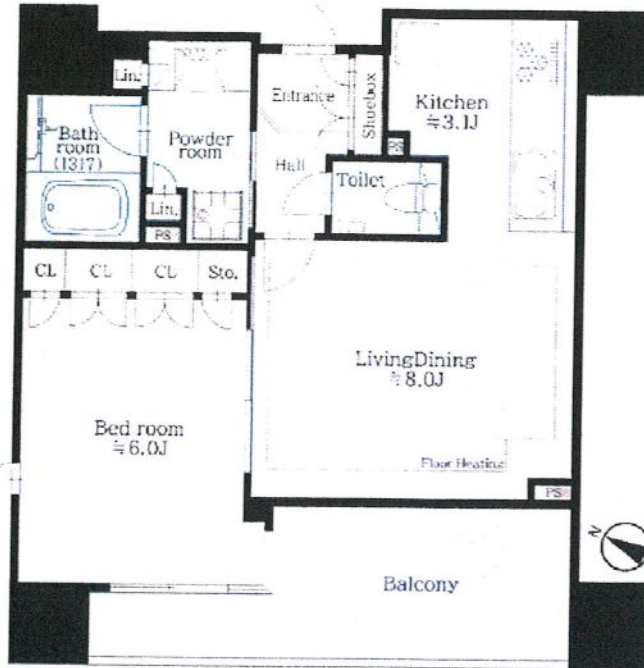


物件名
ブルズ代々木西参道 12階

交通
小田急小田原線「参宮橋」駅 徒歩6分

賃料
255,000円



セールスポイント

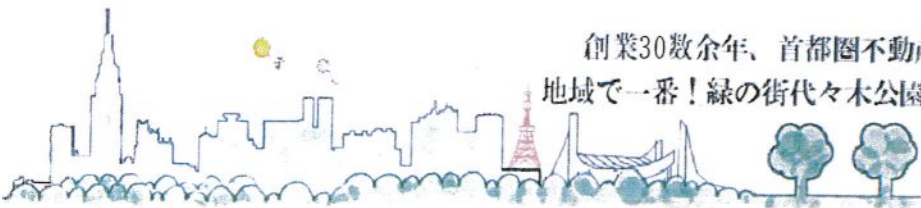
12回最上階♪南西・北西角住戸！
ペット、楽器：相談(規約通り、ペットは小型犬もしくは猫2匹まで)
→敷金割増なし

ライフインフォメーション

まいばすけっと 渋谷本町2丁目店…約1058m(徒歩14分)、スーパーマーケットリコス 渋谷本町3丁目店…約1166m(徒歩15分)、みんなのイチバ渋谷本町3丁目店…約1172m(徒歩15分)、セブンイレブン 渋谷本町3丁目店…約1077m(徒歩14分)、ドラッグユニオン…約1027m(徒歩13分)、太陽の子代々木西参道保育園…約158m(徒歩2分)、ラーメン道楽…約144m(徒歩2分)

賃貸条件	管理費	45,000円		
	敷金	1ヶ月	礼金	1ヶ月
	償却金			
	鍵交換代	清掃費用		
	保険	有 日本共済20,000円 2年		
	契約期間	2年	更新料	新賃料の1ヶ月
	その他費用	24時間安心サポート2年ごと必須：22,000円		
	保証会社	いえらぶ安心保証		
	所在	東京都渋谷区代々木3丁目		
	建物	間取り	1LDK	専有面積
向き			築年月	2010年9月
構造		鉄筋コンクリート12階建/12階部分		
現況		空家		
入居予定日		相談		
駐車場				
駐輪場				
設備条件	オートロック、エレベーター、システムキッチン、ペット相談、フローリング、最上階、全居室収納、エアコン、バストイレ別、洗面台、クロゼット、クロゼット2ヶ所、クロゼット3ヶ所、玄関収納、2駅利用可、2沿線利用可、3駅以上利用			
備考	物件詳細確認は、担当日野まで、080-3443-4027、saori.hino@terass.com 内見は立ち合いのため、日野に連絡後、日程確定次第いえらぶで内見予約			

※図面と現況が異なる場合は、現況優先となります。



創業30数年、首都圏不動産情報ネットワーク
地域で一番！緑の街代々木公園・代々木八幡駅前不動産

営業時間
AM10:00~PM7:00
(休) 水曜日

株式会社 東京都知事免許(8)第59015号 財団法人不動産保証協会会員
愛和ハウジングサポート 全日本不動産保証協会会員
〒151-0063 東京都渋谷区富ヶ谷1-6-8 モリービル2F
電話 ☎ 03(3485)8288 MAIL ✉ info@aiwousing.com
FAX ☎ 03(3485)8668



ウェブサイトはこちらへどうぞ