

戸建	価格	24,900 万円	交通	東京メトロ千代田線『代々木上原』駅 徒歩6分 小田急小田原線『代々木上原』駅 徒歩6分、『代々木八幡』駅 徒歩10分 京王電鉄京王線『幡ヶ谷』駅 徒歩10分	所在	渋谷区西原2丁目 利便性の良さと落ち着いた住環境が魅力 陽当り・風通しの良さも魅力です。

Shibuyaku Nishihara  
HOUSE  
3線3駅利用できる利便性

土地面積 建物面積 築年

89.87<sup>m<sup>2</sup></sup> 128.7<sup>m<sup>2</sup></sup> 平成28年築 (2016年)



- Specs
- イトーピアホーム(株)施工
  - ゆったりとしたリビング・ダイニング約25.4帖
  - リビング・ダイニングの天井は折上げ天井にしており、間接照明も設置し、開放感のあるスタイリッシュな空間を演出
  - LDの天井高最大約2.6mのため、開放感があります
  - キッチン上部に吊り度戸棚を設置せず、開放感のある家族との対話を楽しめるオープンキッチンを採用
  - キッチン横に収納豊富なパントリーを設置、キッチン上部にトップライトを設置
  - LDKには空気を汚さず身体に優しい温かさの床暖房付(ガス式)
  - 換気乾燥機付の浴室 ゆったり1618サイズ(冬の暖房機能はもちろん、雨天時の衣類乾燥にも使えます)
  - 全居室6帖以上、収納豊富なウォークインクローゼット2ヶ所
  - 開放感のある屋上のルーバルコニー付(照明器具・水栓付)
  - 2階リビング前のルーバルコニーはプライバシー性の高い構造となっており、約1.6mの奥行きがあります。

土地

権利	: 所有権	
借地料	: -	借地期間 : -
土地面積	: [公簿] 89.87m <sup>2</sup>	(約27.18坪)
セットバック	: -	
その他	: -	
他私道負担面積	: -	
地目	: 宅地	
接面道路1	: 北東約6.1m・公道	接道間口1 : 約11.1m
接面道路2	: -	接道間口2 : -

建物

構造	: 木造 地上3階建	
1F	: 40.19m <sup>2</sup>	2F : 50.42m <sup>2</sup>
3F	: 38.09m <sup>2</sup>	地下1F : -
合計	: 128.7m <sup>2</sup>	(約38.93坪)
(内車庫面積)	: -	(内地下室面積) : -
建築年月	: 2016年3月 (平成28年3月)	
増改築	: -	
間取り	: 3LDK	

制限

建ぺい率	: 60%
容積率	: 200%
用途地域	: 第一種住居地域
地域・地区	: 準防火地域・20m第2種高度地区
都市計画区域	: 市街化区域
都市計画道路	: 無
土地区画整理	: 無
その他法令上の制限	: -

施設

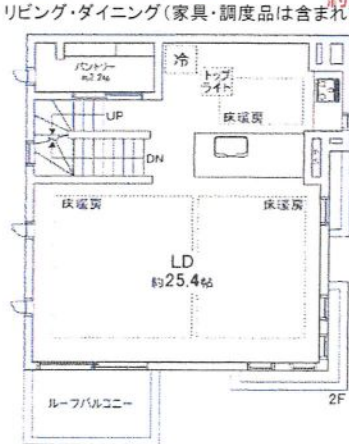
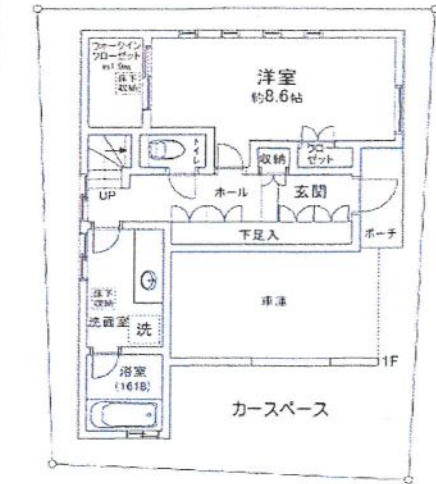
水道	: 公営	ガス	: 都市ガス
汚水	: 本下水	雑排水	: 本下水
駐車スペース	: 車庫+カースペース		

引渡

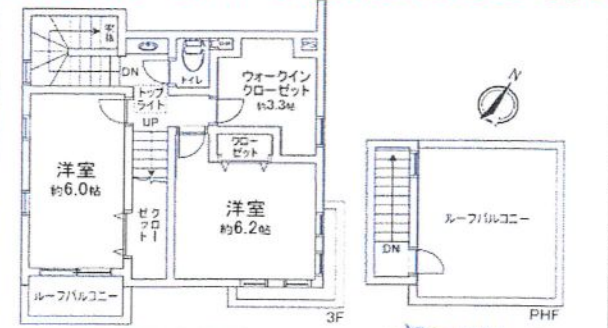
現況	: 居住中
引渡	: 相談

備考

LIFE INFORMATION	
○オーケー初台店 約600m	○セブンイレブン代々木上原駅前店 約500m
○代々木西原公園 約300m	○渋谷区スボーツセンター 約400m
○渋谷上原郵便局 約490m	○スギドラッグ代々木上原駅前店 約440m
○西原小学校 約490m	○代々木中学校 約320m

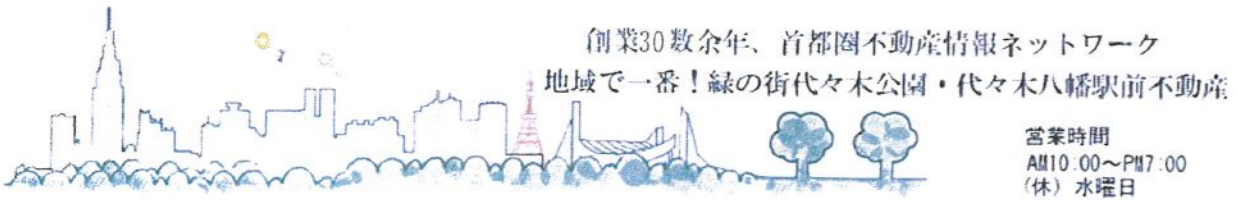


車庫+カースペース並列2台駐車可能



間取り 3LDK

※このハウジングマップは概要紹介図です。形状等が現況と異なる場合は現況優先となることをご了承願います。



創業30数年、首都圏不動産情報ネットワーク  
地域で一番! 緑の街代々木公園・代々木八幡駅前不動産

営業時間  
AM10:00~PM7:00  
(休) 水曜日

株式会社 愛和ハウジングサポート  
東京都知事免許(8)第59015号 財団法人不動産保証協会会員  
全日本不動産保証協会会員  
〒151-0063 東京都渋谷区富ヶ谷1-6-8 モリービル2F  
電話 ☎ 03(3485)8288 MAIL ✉ info@aiwahousing.com  
FAX ☎ 03(3485)8668



ウェブサイトはこちらへどうぞ