

物件名

# 渋谷区西原三丁目

[賃貸併用建]

交通

小田急電鉄『代々木上原』駅徒歩4分  
小田原線  
京王電鉄京王線『幡ヶ谷』駅徒歩10分

価格

## 34,800万円



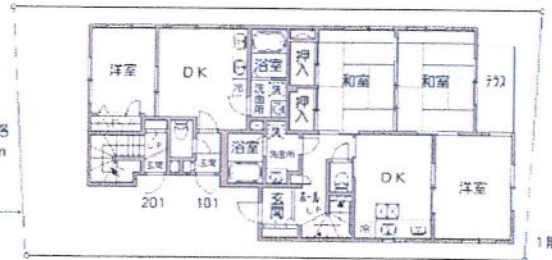
### 積水ハウス株式会社 施工物件

住宅部分  
**6DK+小屋裏収納**

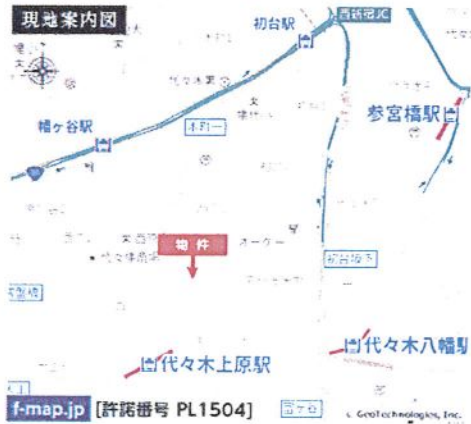
賃貸部分  
**1DK×1戸(101号室)**  
**2LDK×1戸(201号室)**

土地面積  
**205.75㎡**  
(約62.23坪)

建物面積  
**218.31㎡**  
(約66.03坪)



42号2階道路  
幅員約2.5m  
公道



## 積水ハウス株式会社施工の軽量鉄骨造2階建 賃貸併用住宅 | 二線二駅利用可能

#### LIFE INFORMATION

- ・渋谷区立西原小学校
- ・渋谷区立代々木中学校
- ・セブンイレブン(代々木上原駅前店)
- ・Odakyu OX(代々木上原店)

！周辺環境のご案内！

- 徒歩 8分 / 約 640m
- 徒歩 10分 / 約 760m
- 徒歩 2分 / 約 90m
- 徒歩 3分 / 約 170m

所在	住居表示	東京都渋谷区西原三丁目		
建	構造・規模	軽量鉄骨造瓦葺2階建		
	面積	延 218.31㎡(約66.03坪) 〈1階〉108.84㎡ 〈2階〉109.47㎡		
	間取り	6DK+小屋裏収納・賃貸部分		
	築年月	平成29年11月 築		
物	現況	居住中	引渡予定	相談
	設計・施工	積水ハウス株式会社		
土	面積	公簿	205.75㎡(約62.23坪)	
	私道負担			
	地目	宅地	権利	所有権
地	接道状況	北側約2.6m公道	接面約9.5m	
	設備	水道	公営水道	ガス 都市ガス
設	排水	公共下水	駐車場 有	
	都市計画	市街化区域		
公	用途地域	第一種低層住居専用地域		
	建ぺい率	60%	容積率	150%
法	その他	準防火地域、第一種高度地区		
	法令上の制限	建物高さ制限最高10m以下 道路斜線制限、北側斜線制限		
備	・年間予定賃料収入: 3,421,812円 ※サブリース手数料、補修業務委託費、家賃精算書等 発行手数料控除後			
考	・賃貸部分: 101号室 / 32.14㎡(1DK)			
	・賃貸部分: 201号室 / 69.87㎡(2LDK)			
※広告制作日: 令和6年4月8日 ※掲載されている図面は概略図のため、詳細は現地でご確認ください。				

創業30数余年、首都圏不動産情報ネットワーク  
地域で一番！緑の街代々木公園・代々木八幡駅前不動産

株式会社 愛和ハウジングサポート  
東京都知事免許(8) 第59015号 財団法人不動産保証協会会員  
全日本不動産保証協会会員

〒151-0063 東京都渋谷区富ヶ谷1-6-8 モリービル2F

営業時間  
AM10:00~PM7:00  
(休) 水曜日

電話 ☎ 03(3485)8288

MAIL ✉ info@aiwahousing.com

FAX ☎ 03(3485)8668



ウェブサイトは  
こちらへどうぞ