

中古マンション

価格

5,900万円

交通

京王井の頭線「神泉」駅徒歩11分
東京メトロ千代田線「代々木公園」駅徒歩12分

物件名

渋谷神山町レジデンス

～渋谷区神山町アドレス 最上階南西・北西角部屋につき、眺望・日照・通風良好～



外観



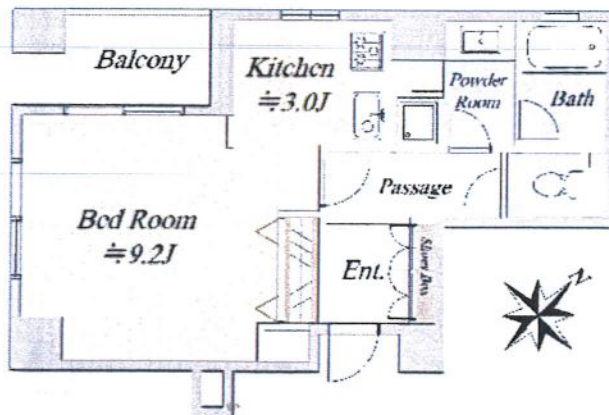
洋室



バルコニーからの眺望

POINT

- 鉄骨鉄筋コンクリート造 地上15階建
- 15階部分
- 南西・北西角部屋
- 2003年2月築
- 東急建設株式会社施工
- 管理費：月額4800円
- 修繕積立金：月額11090円
- モニター付オートロック
- 床暖房有り
- 宅配ボックス有り
- ホテルライクな内廊下設計



※駐車場・駐輪場等の空き状況は、本書作成時点の状況であり、空き状況を保証するものではなく、仮に空きがあったとしても管理規約等の規定により順番制や抽選になる場合があります。また、車種により利用制限を受ける場合があります。

※この販売図面は概要紹介図です。形状等が現況と異なる場合は現況優先となることをご了承願います。

所在	東京都渋谷区神山町			
土地	権利	所有権		
	借地期間	-	借地料 -	
建物	用途地域	第二種住居地域		
	専有面積	壁芯 34.87㎡ (10.54坪)		
	バルコニー/テラス	4.20㎡		
	専用庭	-㎡		
	間取り	1K		
	構造等	鉄骨鉄筋コンクリート造 地上15階建15階部分		
	総戸数	64戸	築年月	2003年2月
管理	新築時売主	東急建設株式会社		
	施工会社	東急建設株式会社		
	管理会社	東急コミュニティー		
	管理形態	管理会社に全部委託 管理方式 日勤		
	管理費	4,800円/月	修繕積立金	11,090円/月
	その他費用	1,995円/月	合計	17,885円/月
設備仕様	駐車場	空無		
	エレベーター	エレベーター有		
	ペット飼育	不可		
引渡し	ガス	都市ガス	給湯 個別	
	現況	空家	時期 相談	

～Life Information～

- ・まいばすけっと駒場1丁目店：約770m
- ・セブンイレブン神山店：約180m
- ・セブンイレブン渋谷富ヶ谷2丁目店：約550m
- ・MEGAドン・キホーテ 渋谷本店：約1.1km
- ・富ヶ谷公園：約340m
- ・渋谷区役所：約1.3km
- ・鍋島松涛公園：約420m

オートロック 角部屋 最上階 宅配ボックス

創業30数年、首都圏不動産情報ネットワーク
地域で一番！緑の街代々木公園・代々木八幡駅前不動産

営業時間 AM10:00～PM7:00 (休) 水曜日

株式会社 東京都知事免許(8) 第59015号 財団法人不動産保証協会会員 全日本不動産保証協会会員

愛和ハウジングサポート

〒151-0063 東京都渋谷区富ヶ谷1-6-8 モリービル2F

電話 ☎ 03(3485)8288 MAIL ✉ info@aiwahousing.com FAX ☎ 03(3485)8668



ウェブサイトはこちらへどうぞ