

# ラ・アトレ代々木神宮の杜 402号室

1LDK 44.50㎡ (壁心)

- 山手線・総武線「代々木」駅徒歩4分
- 大江戸線「代々木」駅徒歩6分

販売価格(税込) **7,980万円**

## 概要

住所：東京都渋谷区代々木1-  
 築年月：2004年3月  
 所在階数：3階/地上5階地下1階建（登記簿）  
 総戸数：16戸  
 建物構造：鉄筋コンクリート造地上5階地下1階建  
 専有面積：41.70㎡（登記簿）  
 パルコニー：7.81㎡  
 土地権利：所有権  
 面積：655.84㎡  
 共有持分：有り  
 施工会社：株式会社田中建設  
 管理会社：日本ハウズイング株式会社  
 管理方式：巡回  
 管理形態：全部委託  
 管理費：12,500円/月  
 修繕積立金：19,200円/月  
 組合協力金：1,000円/月  
 駐輪代：200円/月  
 駐車場：有り ※空き無し  
 ペット飼育：小型犬及び猫 ※2匹までOK（マンション規約より）  
 楽器使用：相談  
 現況：入居中  
 引渡し：2025年1月中旬頃

## 三 おすすめポイント 三

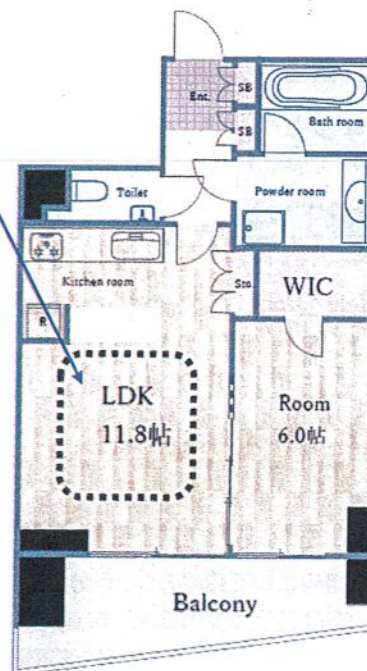
- ◇ 千代通りから住宅街に入った閑静な住宅街
- ◇ 代々木駅から南新宿駅・参宮橋駅も利用可能
- ◇ 嬉しい駐輪場、安心のオートロックも完備
- ◇ 便利な宅配ボックス・エレベーターなど充実した設備
- ◇ 小型犬及び猫、2匹まで飼育可能

お好きなリフォームができる1LDK物件！！

## ◇ 物件情報 ◇

- ◇ TES式床暖房
- ◇ ビルトインエアコン
- ◇ セコムマンション管理システム
- ◇ TVモニター付オートロック
- ◇ フルオートバス
- ◇ 二重床構造
- ◇ マルチメディアコンセント
- ◇ 浴室換気暖房機

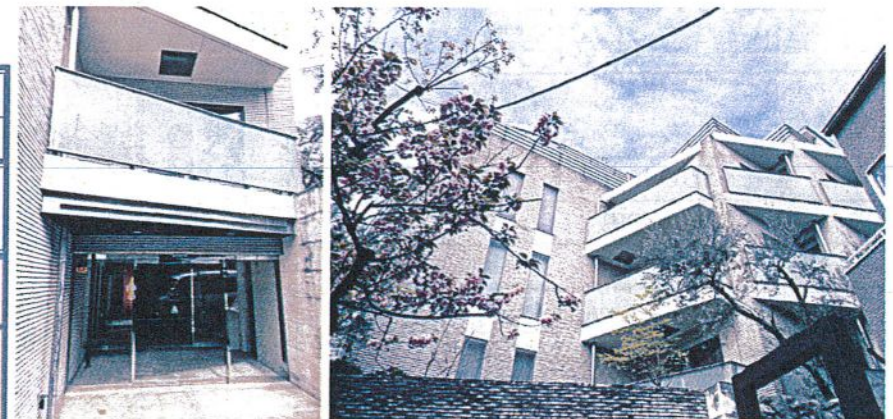
床暖房範囲



長期修繕計画あり

## 一 周辺環境 一

- ナチュラルローソン・・・・・・・・約7分
- マルマンストア・・・・・・・・約3分
- 薬のヒグチ・・・・・・・・約5分
- りそな銀行・・・・・・・・約5分
- 三菱UFJ銀行・・・・・・・・約5分
- 代々木駅前通郵便局・・・・・・・・約4分
- 明治神宮・・・・・・・・約7分



## 【マンション修繕実施内容】

- ◆ 2018年 消防設備改修工事
- ◆ 2018年 増圧給水ポンプ交換工事
- ◆ 2023年 自動火災報知設備改修工事

※図面と現況に相違がある場合は現況を優先します。  
 ※登記時の司法書士は売主指定となります。



創業30数年、首都圏不動産情報ネットワーク

地域で一番！緑の街代々木公園・代々木八幡駅前不動産

営業時間  
 AM10:00~PM7:00  
 (休) 水曜日

株式会社 東京都知事免許(8) 第59015号

愛和ハウジングサポート

〒151-0063 東京都渋谷区富ヶ谷1-6-8 モリービル2F

電話 ☎ 03(3485)8288

MAIL ✉ info@aiwahousing.com

FAX ☎ 03(3485)8668



ウェブサイトは  
こちらどうぞ

