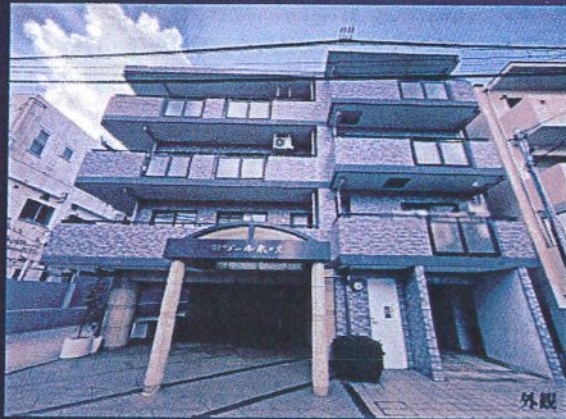


マンション	価格 8,280 万円	交通 都営大江戸線「代々木」駅徒歩7分 山手線「代々木」駅徒歩8分 小田急小田原線「南新宿」駅徒歩1分	名称 セザール代々木	4階 最上階
-------	--------------------------	--	----------------------	-----------

セザール代々木



— ACCESS —

都営大江戸線「代々木」駅 徒歩7分
山手線「代々木」駅 徒歩8分
「新宿」駅 徒歩12分
小田急小田原線「南新宿」駅 徒歩4分

— POINT —

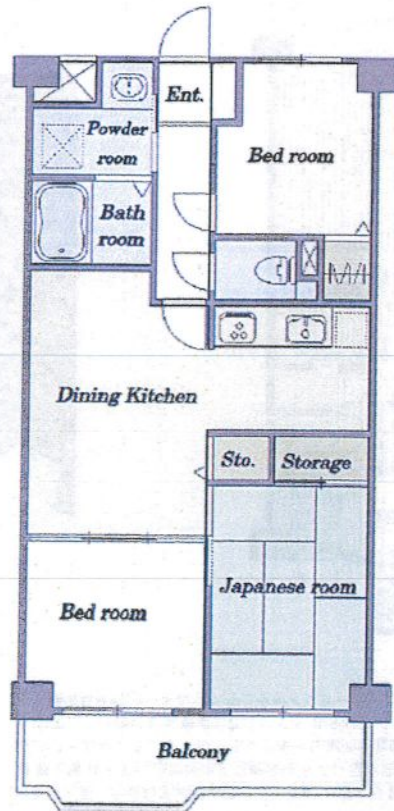
- 複数路線・駅利用可能の代々木エリアの好立地
- トランクルーム専用使用権あり(使用料無料)
- 新耐震基準のマンション
- オートロック ■ 宅配BOX

— LIFE INFORMATION —

- ミニピアゴ 代々木1丁目店・・・約220m 徒歩3分
- ローソン 代々木一丁目店・・・約200m 徒歩3分
- マルマンストア 南新宿店・・・約400m 徒歩5分
- 渋谷区代々木山谷小学校・・・約350m 徒歩5分

最上階4階部分 × 南向き × 眺望良好!

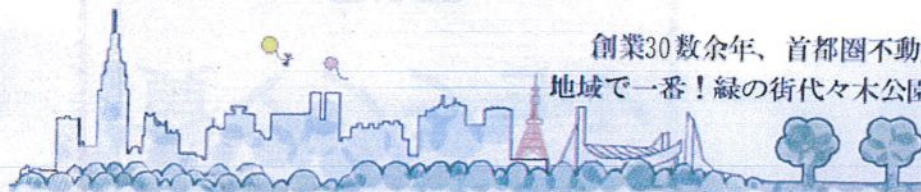
間取り 3DK
専有面積 54㎡/バルコニー 6.4㎡
トランクルーム専用使用権有(無償)



※S・Service room=納戸
※Jは、おおよその帖数です

※図面と現況が異なる場合は現況を優先とします。

概要		Outline	
所	在 渋谷区代々木3丁目		
権利	所有権		
敷地面積	650.29㎡(196.71坪)		
共有持分			
用途地域	第二種中高層住居専用地域		
借地料		借地期間	
専有面積	54㎡ (16.33坪)	バルコニー	6.4㎡
間取り	3DK		
構造	RC(鉄筋コンクリート)造4階・地下1階建		
築年月	1996年3月		
分譲会社	株式会社セザール、セザールリゾート株式会社		
施工会社	住友建設株式会社		
一棟の総戸数	30戸		
物件種目	中古マンション		
管理形態	全部委託		
管理員	日勤		
管理会社	株式会社穴吹ハウジングサービス		
管理費	18,610円/月	他費用	
修繕積立金	23,220円/月	費用合計	41,830円/月
施設	敷地内駐車場		
エレベーター	有	ガス	都市ガス
引渡	現況	空家	
引渡	引渡	相談	
備考	※写真撮影:2024年10月		



創業30数年、首都圏不動産情報ネットワーク
地域で一番! 緑の街代々木公園・代々木八幡駅前不動産

営業時間
AM10:00~PM7:00
(休) 水曜日

株式会社 愛和ハウジングサポート
東京都知事免許(8)第59015号 財団法人不動産保証協会会員
全日本不動産保証協会会員
〒151-0063 東京都渋谷区富ヶ谷1-6-8 モリービル2F
電話 03(3485)8288 MAIL info@aiwahousing.com
FAX 03(3485)8668

