

ブランクレア代々木公園

千代田線「代々木公園」徒歩6分 / 小田急線「代々木八幡」徒歩7分 / 井の頭線「駒場東大前」徒歩16分

AdvanceLife

専有面積 **44.02m³** 間取り **1LDK**

販売価格 **8,800** 万円

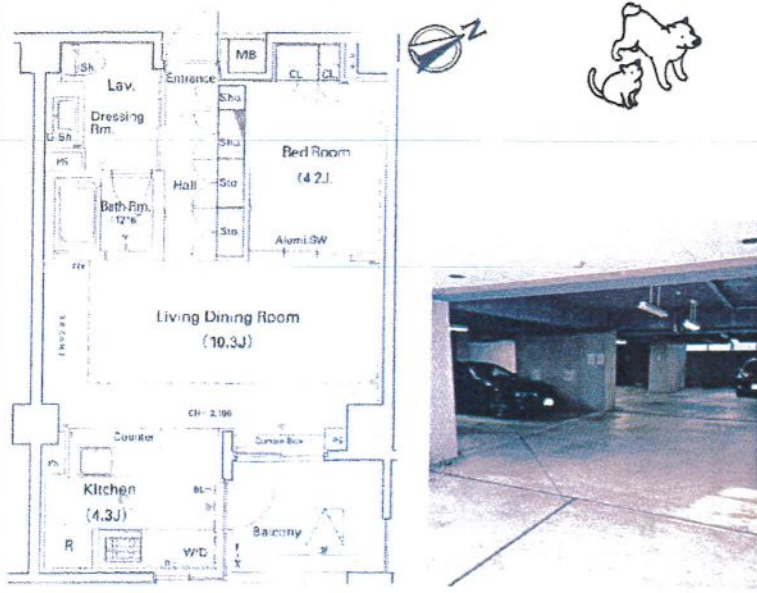
まずは無料でシミュレーション！あなたの売りたい物件は今、いくら？

無料査定はこちら！



無料査定は店舗から査定価格を無料でお知らせするサービスです。適切な売却方法をはじめ、さまざまなご要望にお応えします。お気軽にお問合せください。

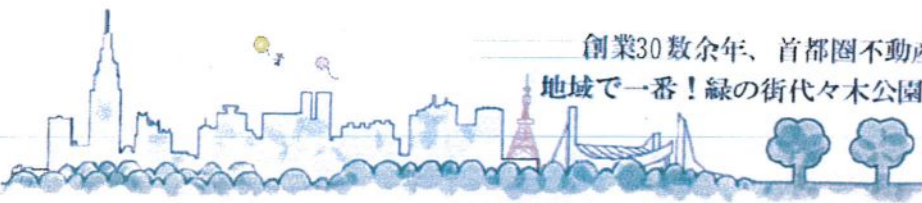
- ◆ 2005年グッドデザイン賞受賞マンション ～閑静な住宅地に佇む高級デザイナーズマンション～
- ◆ 屋内平置駐車場（空き要確認）
- ◆ ペット飼育可（飼育細則有）
- ◆ ホテルライクな内廊下
- ◆ 床暖房（ガス・LD)付き
- ◆ 広々とした3口システムキッチン
- ◆ 収納豊富な1LDKタイプ



所在 / 東京都渋谷区富ヶ谷2丁目
 土地権利 / 所有権
 面積 公募 / 667.51m²
 共有部分 / 140870分の4402
 専有面積（壁芯）44.02m² / 13.31坪
 バルコニー / 5.20m²
 間取り / 1LDK 所在階 / 2階
 構造 / 鉄筋コンクリート造陸屋根8階建
 建築年月 / 平成17年2月築
 総戸数 / 31戸
 分譲会社 / 伊藤忠都市開発株式会社
 株式会社 / エル
 施工会社 / 木内建設株式会社
 管理会社 / 伊藤忠アーバンコミュニ
 ティ株式会社
 管理形態 / 全部委託 管理人状況 / 日勤
 【管理費等、その他】
 管理費 / 12,000円
 修繕積立金 / 11,400円
 インターネット利用料 / 935円
 町会費 / 100円
 合計：月額 24,435円
 駐車代 / 28,000円～30,000円
 エレベーター / あり
 現況 / 居住中
 引渡し / 2025年1月以降

※上記内容は2024年6月22日現在の情報です。
 ※図面の記載と現況が異なる場合は現況を優先します。

◆取引態様 / 媒介（仲介）と表示の物件は、仲介物件につき成約の際に当社規定の仲介手数料を別途申し受けます。◆物件情報は2024年7月日現在です。
 ◆広告有効期限：2024年9月21日



創業30数年、首都圏不動産情報ネットワーク

地域で一番！緑の街代々木公園・代々木八幡駅前不動産

株式会社 東京都知事免許（8）第59015号 財団法人不動産保証協会会員 全日本不動産保証協会会員

愛和ハウジングサポート

〒151-0063 東京都渋谷区富ヶ谷1-6-8 モリービル2F

営業時間
 AM10:00～PM7:00
 (休) 水曜日

電話 ☎ 03(3485)8288

MAIL ✉ info@aiwahousing.com

FAX ☎ 03(3485)8668



ウェブサイトはこちらへどうぞ