

# 新しい設備に生まれ変わりました。

リノベーションマンション

Refine Mansion

藤和シティホームズ代々木

307号室



- ◆ 京王新線「初台」駅徒歩7分、小田急線「参宮橋」駅徒歩8分  
JR山手線「代々木」駅徒歩15分！3線3駅利用可！
- ◆ 売主自社施工のフルリノベーション物件です！
- ◆ 全室インナーサッシ新規に施工済！
- ◆ 24時間ゴミ出し可能！

## ■ ライフインフォメーション

	徒歩距離
太陽の子代々木西参道保育園	約20m
渋谷区立代々木山谷小学校	約500m
渋谷区立代々木中学校	約1,580m
成城石井オベラシティ店	約400m
ローソン代々木西参道店	約250m
新宿パークタワー	約390m

■所在地 / 東京都渋谷区代々木1丁目 ■交通 / 京王新線「初台」駅徒歩7分、小田急線「参宮前」駅徒歩8分、JR山手線「代々木」駅徒歩15分  
 ■構造・規模 / 鉄筋コンクリート造地上5階地下1階建3階部分 ■専有面積 / 61.90㎡ ■バルコニー面積 / 9.11㎡  
 ■間取内訳 / 2LDK 洋室約6.8、洋室約5.2、LDK約14.1 ■土地権利 / 所有権 ■築年月 / 1994年9月 ■用途地域 / 第二種中高層住居地域 ■総戸数 / 46戸  
 ■施工会社 / (株)フジタ ■管理会社 / 三菱地所コミュニティ(株) ■管理形態 / 全部委託(日勤) ■管理費 / 21,100円/月 ■修繕積立金 / 9,150円/月  
 ■現況 / 空 ■引渡日 / 相談  
 ※ご案内の際は案内日時と物件名をご記入の上、FAXにてお申し込み下さい。案内方法を弊社よりFAXさせていただきます。

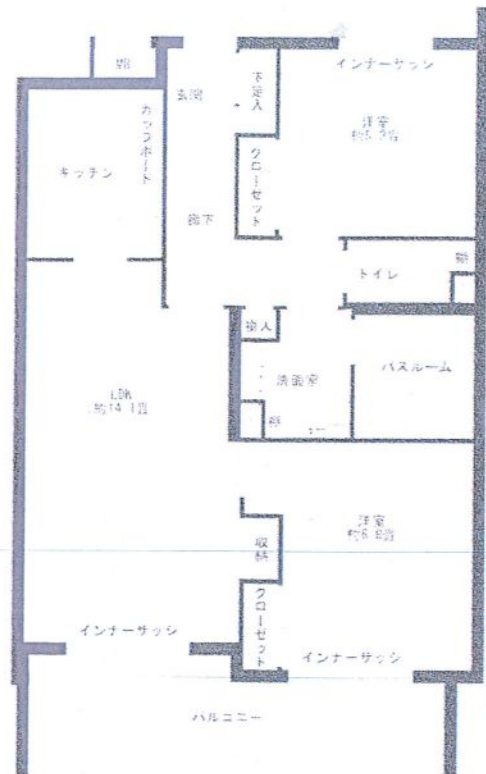
9,480万円  
販売価格 **9,280**万円 (税込)

2LDK  
専有面積 **61.90**㎡

## リノベーション

### アフター・サービス保証付

- 建具 : 全建具交換、全室二重サッシ施工
- 床 : 全室床フローリング貼
- 壁 : 全室壁天井クロス貼替、リビングエコカラット貼  
壁掛けTV用下地施工
- キッチン : システムキッチン交換  
(食洗機、浄水器、ノートッチ水栓、ステンレス壁パネル付)
- 浴室 : システムバス交換 (大型TV、暖房・涼風・乾燥機能付)  
拡張工事、強化ガラスドア、オーバーヘッドシャワー
- 洗面室 : 洗面化粧台交換
- トイレ : 新規交換 (フルオートトイレ)、壁パネル貼
- 玄関 : 床タイル貼替、下駄箱トルタイプに交換
- 照明 : ダウンライト新規取付、全ダウンライトLEDに交換済
- その他 : 間取り変更、給排水管交換、ハウスクリーニング



2024年6月8日完成



創業30数年、首都圏不動産情報ネットワーク

地域で一番！緑の街代々木公園・代々木八幡駅前不動産

株式会社 東京都知事免許(8)第59015号 財団法人不動産保証協会会員  
**愛和ハウジングサポート**  
 全日本不動産保証協会会員

〒151-0063 東京都渋谷区富ヶ谷1-6-8 モリービル2F

営業時間  
AM10:00~PM7:00  
(休) 水曜日

電話 ☎ 03(3485)8288 MAIL ✉ info@aiwahousing.com  
 FAX ☎ 03(3485)8668



ウェブサイトは  
こちらへどうぞ