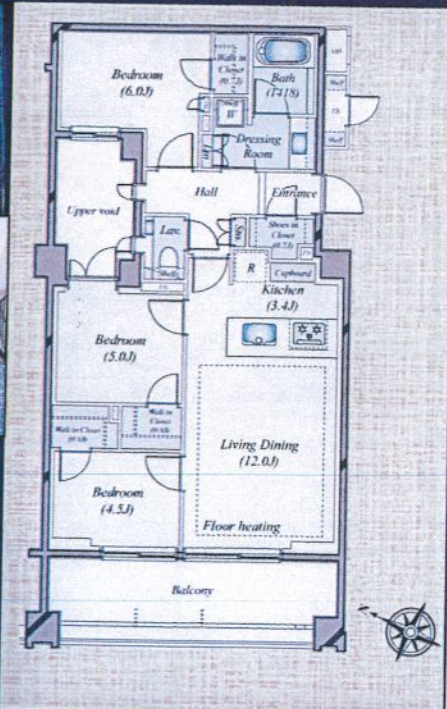


マンション	価格	交通	東京メトロ千代田線「代々木上原」駅 徒歩9分	名称	リーフィアレジデンス上原 (2階)
	18,980 万円		小田急線「代々木上原」駅 徒歩9分 小田急線「東北沢」駅 徒歩3分		

Leafia Residence Uehara

小田急不動産(株)、三菱地所レジデンス(株)、大和ハウス工業(株)旧分譲
敷地面積約4,000㎡の緑豊かな低層レジデンス



- アクセス
- 東京メトロ千代田線「代々木上原」駅徒歩9分
- 小田急線「代々木上原」駅徒歩9分
- 小田急線「東北沢」駅徒歩3分

- お部屋の特徴・仕様・設備

- 2階部分南西向き住戸
- 玄関から居室が見えない間取
- 階下は共用部分となっています
- 約2400mmのハイサッシにより採光良好
- TES温水式床暖房 (LD部分)
- 天井カセット式エアコン (LD)
- ディスポーザー、ビルトイン型浄水器付きキッチン
- 浴室換気乾燥暖房機付きオートバス
- トイレに手洗いあり
- 各洋室にウォークインクローゼット
- シューズインクローゼット
- モニター付きインターホン

- マンションの特徴

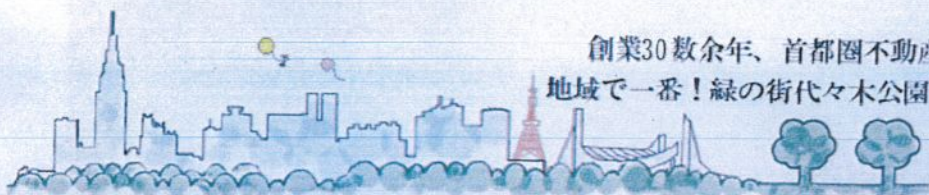
- 第一種低層住居専用地域の閑静な住宅街
- ホテルライクな内廊下設計
- コンシェルジュサービス週7日 (11:00~18:00)
※一部有料サービス
- 敷地外の視線に配慮した車寄せ乗降スペース
- ペット飼育可 (細則有)
- ペット足洗い場あり

- ライフインフォメーション

- まいばすけっと東北沢駅東口 徒歩3分
- ローソン東北沢駅前店 徒歩2分
- 渋谷区立大山みはらし広場 徒歩2分
- 世田谷区立北沢公園 徒歩3分
- 渋谷区立上原小学校 徒歩7分

※このハウジングマップは概要紹介図です。形状等が現況と異なる場合は現況優先となることをご了承願います。

所在	東京都渋谷区上原3丁目	
権利	所有権	
土地	敷地面積	3,947.23㎡
	共有持分	7,209/577,733
	用途地域	第一種低層住居専用地域
建物	専有面積	[壁芯] 72.09㎡ (約21.80坪)
	バルコニー面積	13.40㎡ ※専有面積にトランクルーム面積1.02㎡を含む
	コート面積	6.65㎡
	間取り	3LDK
	構造・階数	鉄筋コンクリート造 地上4階建
	所在階	2階 一棟の総戸数：65戸
	建築年月	2021年(令和3年)2月
	分譲会社	小田急不動産(株)、三菱地所レジデンス(株)、大和ハウス工業(株)
	施工会社	第一建設工業(株)
	設計会社	第一建設工業(株)
管理会社	(株)小田急ハウジング	
管理	管理形態	全部委託 管理方式：日勤(週7日)
	管理費	月額28,690円 修繕積立金：月額8,290円
	その他費用	月額2,090円 合計：月額39,070円
設備	敷地内駐車場	空無(月額40,000円~45,000円) 空き台数 0台(2024年7月15日現在)
	トランクルーム	有り(無償)
	ガス	都市ガス 給湯：ガス給湯器
	エレベータ	有
引渡	現況	居住中
	引渡	相談(2025年4月下旬以降)
備考		



創業30数年、首都圏不動産情報ネットワーク
地域で一番! 緑の街代々木公園・代々木八幡駅前不動産

営業時間
AM10:00~PM7:00
(休) 水曜日

株式会社 東京都知事免許(8) 第59015号 財団法人不動産保証協会会員
愛和ハウジングサポート 全日本不動産保証協会会員
〒151-0063 東京都渋谷区富ヶ谷1-6-8 モリービル2F
電話 ☎ 03(3485)8288 MAIL ✉ info@aiwahousing.com
FAX ☎ 03(3485)8668



ウェブサイトは
こちらへどうぞ