

# プレミアプラン代々木公園 803号室

東京都渋谷区富ヶ谷1

交通

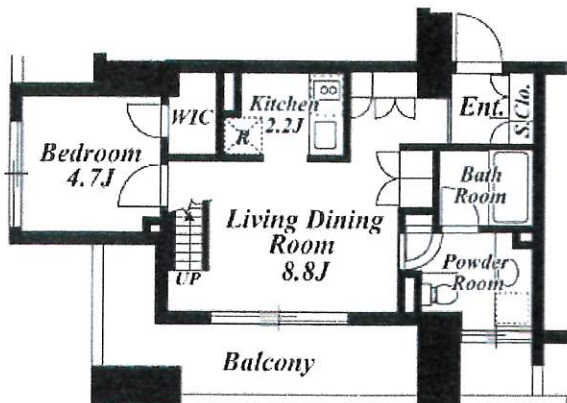
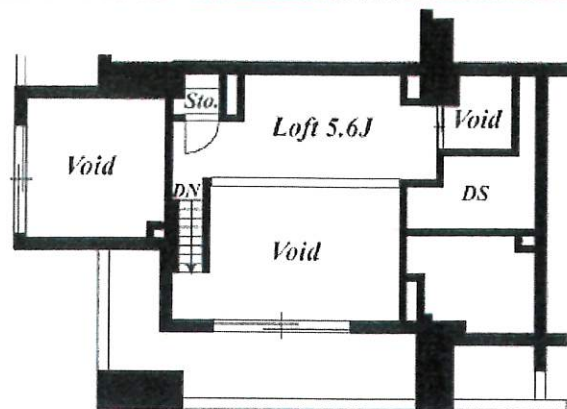
千代田線 代々木公園駅 徒歩3分

小田急線 代々木八幡駅 徒歩4分

千代田線 代々木上原駅 徒歩12分

3駅以上利用可

2沿線利用可



※9階の同じ間取タイプを撮影。仕様が異なることがあります。

間取 (帖) 洋:4.7 LD:8.8 K:2.2 S:5.6

1LDK 月額賃料 250,000円

管理費	無
敷金	賃料の2ヶ月
礼金	無
契約期間	引渡し日より2年間
更新料	新賃料の1ヶ月相当額
物件概要	専有面積 41.12㎡(12.43坪) バルコニー 有
竣工年月	2005年06月
構造規模 (総戸数)	鉄筋コンクリート造 11階建 地下1階 (60戸)
所在階	8階部分
駐車場	無 敷金: 礼金:
条件	事務所不可 / 住居兼事務所不可 / ペット相談
トランクルーム	無
テレビ 共視聴	CATV:有 / BS:有 / CS:有(110°)
入居可能日	即
耐震構造	新耐震基準適合
保証会社	利用必須(オリコフォレストインシュア/クレディセゾン)※別途保証委託料及び保証更新料がかかります。

屋上のスカイガーデンからは代々木公園の緑・都心の夜景が楽しめます。

共用部

エレベーター・オートロック・防犯カメラ・宅配BOX・敷地内ゴミ置場・デザイナーズ物件。  
代々木公園徒歩3分(320m)の高級デザイナーズマンション。成城石井東約120m。  
駐車場【無】

専有部

システムキッチン・ガスコンロ・コンロ2口・給湯・浄水器・全面フローリング・クローゼット・ウォークインクローゼット・シューズクローゼット・ロフト・エアコン・床暖房・24時間換気システム・オートバス・追焚・浴室乾燥機・バス・トイレ別・洗浄機能付便座・洗面所独立・洗濯乾燥機・室内洗濯機置場・セキュリティ・モニタ付インタホン・ダブルロックキー・ディンプルキー・防犯センサー付き窓・角部屋・2面採光・眺望良好  
詳細は担当者までお問い合わせ下さい。

キャンペーン情報	<ul style="list-style-type: none"> <li>■敷金1ヶ月(保証会社利用の場合)</li> <li>■礼金0ヶ月(803のみ)</li> </ul> <p>&lt;2024年12月末までの契約開始に限る&gt;</p>
備考等	初回保証料月額賃料等の50%、継続保証料1万円/年(契約条件により金員内容が異なります)。退去時室内清掃費1,540円/㎡(税込)。ペット飼育時、敷金1か月積み増し。
<small>※指家人居環境へのご加入が必須です。※前面と現況に差異がある場合は現況を優先することと致します。※短期解約時、違約金が発生する場合がございます。※家具付き物件を除き家具・小物等は含まれません。※携帯電話の電源状況は室内にて使用される携帯電話でご確認ください。※駐車場の利用可否は実際に駐車される車種でご確認ください。※駐車場空き状況はお問合せ下さい。</small>	

創業30数年、首都圏不動産情報ネットワーク  
地域で一番! 緑の街代々木公園・代々木八幡駅前不動産

株式会社 愛和ハウジングサポート  
東京都知事免許(8)第59015号 財団法人不動産保証協会会員  
全日本不動産保証協会会員  
〒151-0063 東京都渋谷区富ヶ谷1-6-8 モリービル2F  
電話 03(3485)8288 MAIL info@aiwohousing.com  
FAX 03(3485)8668



ウェブサイトはこちらへどうぞ

営業時間 AM10:00~PM7:00