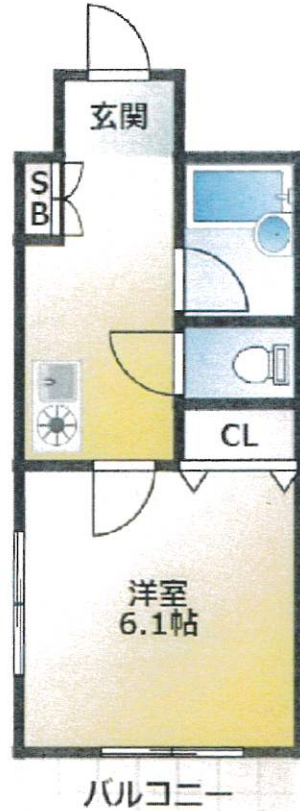
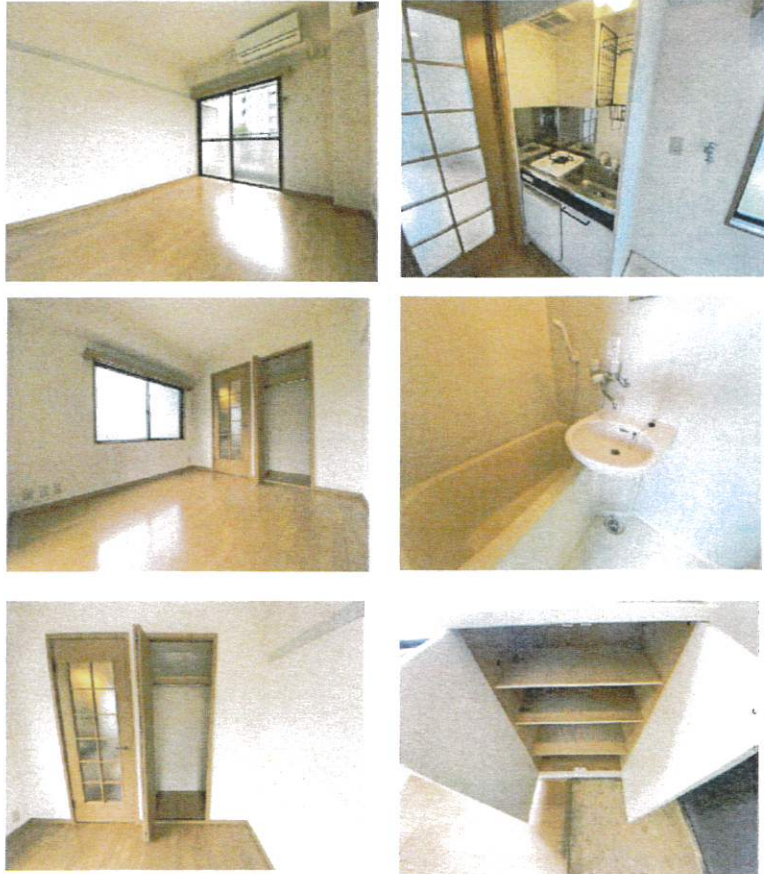


セラン代々木上原 302 *即入居*

千代田線「代々木上原」駅 徒歩5分 小田急小田原線「代々木八幡」駅 徒歩10分

★女性専用★光ファイバー★二面採光★マルエツまで徒歩2分★
★コンビニまで徒歩3分★



賃料	90,000円		
共益費	0円	間取り	1K
敷金	1ヶ月	礼金	1ヶ月
契約内容	普通借家	契約期間	2年
所在地	東京都渋谷区上原1丁目		
構造	鉄骨造4階建		
専有面積	20.00㎡	向き	-
築年月	1995年3月		
備考	<ul style="list-style-type: none"> ・家財保険料:20,000円(2年間)～ ・24h安心サポート:18,000円(税別) ・鍵交換代:20,000円(税別) ・保証会社:合計賃料の50～100% <p>入居希望者様へ ☆入居後も親切丁寧にサポート致します☆</p>		

※図面と現況が異なる場合は、現況優先となります。



創業30数年、首都圏不動産情報ネットワーク
地域で一番！緑の街代々木公園・代々木八幡駅前不動産

営業時間
AM10:00～PM7:00
(休) 水曜日

株式会社 東京都知事免許(8)第59015号 財団法人不動産保証協会会員
愛和ハウジングサポート 全日本不動産保証協会会員
〒151-0063 東京都渋谷区富ヶ谷1-6-8 モリービル2F
電話 ☎ 03(3485)8288 MAIL ✉ info@aiwahousing.com
FAX ☎ 03(3485)8668



ウェブサイトは
こちらへどうぞ